

**Acryl-Dichtstoff für gering belastete Anschlussfugen im Innenbereich****EIGENSCHAFTEN**

- Elastoplastisch: 10 % Bewegungsaufnahme
- Leicht ausspritzbar und geruchsarm
- Universell anstrichverträglich
- Selbsthaftung auf den meisten baulichen Untergründen
- Alterungsbeständig

**EINSATZBEREICHE**

- Als Fugendichtstoff für Fassadenelemente im Innen- und Außenbereich (Produkttyp F-EXT-INT gemäß DIN EN 15651-1)
- Abdichtung von gering bewegungsbelasteten Anschlussfugen im Fassaden-, Fertigteile-, Heizungs-, Lüftungs- und Klimaanlagenbau etc.

**UNTERGRUNDVORBEREITUNG**

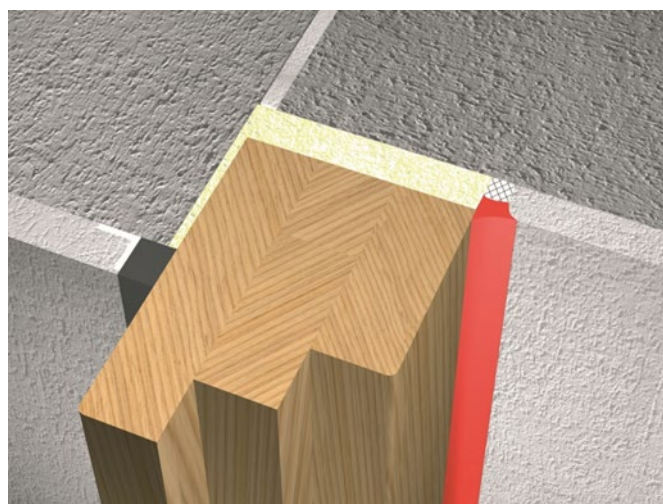
Die Haftflächen/Fugenflanken müssen sauber, trocken und fettfrei sein. TEROSON SE 20 haftet ohne Primer auf Untergründen wie Gipskarton, Beton, Gasbeton, Porenbeton, geschlossenporigem und offenporig lasiertem Holz, Mauerwerk und Hart-PVC. Alte Dichtstoffe und andere Rückstände sind restlos zu entfernen. Haftflächen dürfen keinen Wasserfilm aufweisen.

**VERARBEITUNG**

TEROSON SE 20 ist ein spritzbarer, physikalisch trocknender 1-Komponenten-Dichtstoff, der mittels einer Hand- oder Druckluftpistole verarbeitet wird. Unebenheiten lassen sich mit Spachtel, Pinsel oder Fugeisen glätten. Dabei das Werkzeug oder die Dichtstoffoberfläche geringfügig mit Wasser benetzen.

Es empfiehlt sich, die Fugenränder mit einem Selbstklebeband abzukleben. Zur Vermeidung der Dreiflankenhaftung und zur Fugenquerschnittsbestimmung ist als Hinterfüllmaterial eine geschlossenzellige PE-Rundschnur zu verwenden. Hierbei ist zu beachten, dass die Fugen hohlraumfrei und ohne Lufteinschlüsse zu verfüllen sind. Die Klebebänder sofort nach dem Glätten entfernen. Eventuell hochstehende Kanten sofort nachglätten. TEROSON SE 20 sollte nicht unter +5°C und nicht über +40°C (Luft/Untergrund) verarbeitet werden. Die Durchhärtung ist von Temperatur und Luftfeuchtigkeit abhängig. Je höher die Luftfeuchtigkeit, desto länger die Durchhärtungszeit.

Die Fugenausbildung sollte entsprechend den Vorgaben der IVD-Merkblätter Nr.3 und 9 erfolgen.

**BITTE BEACHTEN**

Bei Anschlussfugen empfehlen wir ein Mindestfugenmaß von 5 x 5 mm. Bei Bewegungsfugen ist ggf. TEROSON SE 139 einzusetzen. Für Dehnungsfugen im Hochbau, Fugen im Unterwasserbereich sowie Fugen mit ständiger Wasserbelastung (z.B. im Sanitärbereich, Bodenfugen im Außenbereich) ist TEROSON SE 20 nicht geeignet. Als elastoplastischer Dichtstoff darf er nur im Sinne der DIN 52452-4/§ 7 vollflächig überstrichen werden. Um den gewünschten optischen Zustand sowie den funktionalen Einsatz gewährleisten zu können, werden Eigenversuche vor Ort empfohlen.

**REINIGUNG**

Dichtstoffreste sofort mit einem nassen Tuch oder Spiritus entfernen. Nach dem Abbinden kann der Dichtstoff nur noch mechanisch entfernt werden.

## TECHNISCHE DATEN

### TEROSON SE 20

|   |                         |
|---|-------------------------|
| Basis:  | Acryldispersion         |
| Konsistenz:   | pastös                  |
| Farbe:  | weiß                    |
| Geruch:   | neutral nach Aushärtung |
| Verpackung:   | 300 ml in PE-Kartusche  |
| Hautbilde-Zeit:<br>(ISO 2091, bei +23 °C und 50 % r.F.)     | ca. 20 Min.             |
| Durchhärtungsgeschwindigkeit:<br>(bei +23 °C und 50 % r.F.) | 0,2 mm/24 h             |
| Bewegungsvermögen:  | 10 %                    |
| Bruchdehnung:<br>(gem. ISO 8339-A):                         | 100-150 %               |
| Modul bei 100 % Dehnung:<br>(gem. ISO 8339-A)               | 0,2 MPa                 |
| Volumenänderung:<br>(gem. DIN 52451)                        | 24 %                    |
| Fugenbreiten:   | 5 - 30 mm               |
| Anstrichverträglichkeit:<br>(gem. DIN EN 52452-4)           | ja*                     |
| Farbhaftung:  | ja                      |
| Verarbeitungstemperatur:                                    | +5 °C bis +40 °C        |
| Temperaturbeständigkeit:                                    | -20 °C bis +80 °C       |
| Brandverhalten:<br>(DIN EN 13501-1)                         | Klasse E                |
| Spaltüberbrückend:  | ja                      |
| Schleifbar:   | ja                      |
| DIN EN 15651-1 / Fassade:                                   | Produkttyp F-EXT-INT    |

*\*mit dichtstoffverträglichen Anstrichen*

## LAGERUNG

TEROSON SE 20 ist frostgefährdet. Die Temperatur darf während der Lagerung +2 °C nicht unterschreiten. Am günstigsten zwischen +5 °C und +25 °C lagern.

Lagerfähigkeit: 18 Monate

## ENTSORGUNGSHINWEIS

Verpackung nur restentleert zur Wiederverwertung geben. Ausgehärtete Produktreste als hausmüllähnlichen Gewerbeabfall – Baustellenabfall entsorgen. Nicht ausgehärtete Produktreste sind der Schadstoffsammlung zuzuführen.

Europäische Abfallschlüsselnummer (EAK): 080410

Neben den Angaben in diesem Merkblatt sind auch die entsprechenden Regelwerke und Vorschriften verschiedener Organisationen und Fachverbände sowie die jeweiligen lokalen Normen für die herzustellende Leistung zu beachten. Alle Angaben beziehen sich, sofern nicht anders vermerkt, auf eine Umgebungs- und Materialtemperatur von +23 °C und 50% relative Luftfeuchte. Bei anderen Klimabedingungen sind Verkürzung bzw. Verzögerung der Erhärtung und die daraus resultierenden Konsequenzen zu beachten.

Die vorstehenden Angaben, insbesondere Vorschläge für die Verarbeitung und Verwendung unsere Produkte, beruhen auf unseren Kenntnissen und Erfahrungen. Wegen der unterschiedlichen Materialien und der außerhalb unseres Einflussbereichs liegenden Arbeitsbedingungen empfehlen wir in jedem Falle ausreichende Eigenversuche, um die Eignung unserer Produkte für die beabsichtigten Verfahren und Verarbeitungszwecke sicherzustellen. Eine Haftung kann weder aus diesen Hinweisen, noch aus einer mündlichen Beratung begründet werden, es sei denn, dass uns insoweit Vorsatz oder grobe Fahrlässigkeit zur Last fällt. Mit dem Erscheinen dieses Technischen Merkblatts verlieren alle vorherigen Ausgaben ihre Gültigkeit. Gefahrenhinweise, Sicherheitsratschläge und Transportkennzeichnungen finden Sie in unserem Sicherheitsdatenblatt.