

Vollflächig, wechselseitig selbstklebende, wasserdampffohne und überputzbare Dichtfolie für die luft- und winddichte Anschlussabdichtung von Fenster-, Fassaden- und Außentür-Elementen

EIGENSCHAFTEN

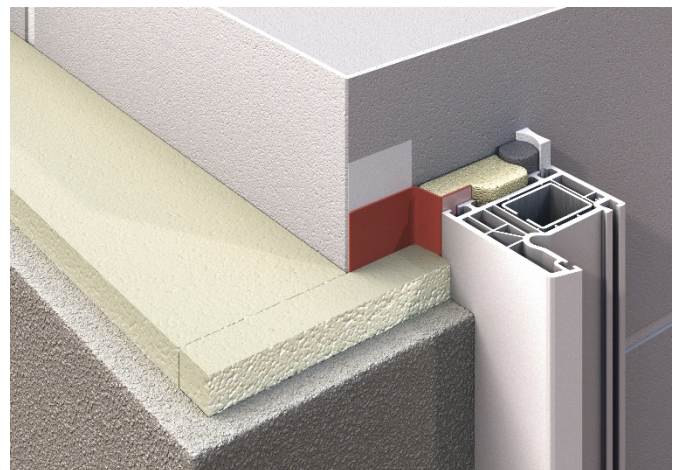
- Wechselseitig selbstklebende und überputzbare Folie mit Premium-Vlies
- Wasserdampffohne und extrem reißfeste Spezialfolie (sd-Wert ca. 1 m)
- Korrigierbarkeit am Element dank innovativer Henkel Hotmelt-Technologie
- Einfache Vormontage am Fenster durch geteilten Selbstklebestreifen möglich
- Überkopfmontage ohne zusätzliche mechanische Befestigung
- Haftung ist selbst auf nassen Blendrahmen gegeben, Schlagregendicht
- Überputzbar – überklebbar – überstreichbar
- Luft- und winddicht, Bitumenverträglich
- Haftung ist selbst auf nassen Blendrahmen gegeben*
- EMICODE EC 1 Plus zertifiziert: sehr emissionsarm
- Produktdeklarationen und Herstellererklärungen gemäß DGNB, LEED, BREAM

Die Dichtfolie ist dank der Henkel Hotmelt-Technologie bis zu 10 Minuten korrigierbar. Das spezielle Premium-Vlies sorgt für gute Haftungseigenschaften unterschiedlichster Putzsysteme auch ohne zusätzlichen Putzträger. Sie ist problemlos auch über Kopf anzubringen ohne mechanische Sicherung.

*Haftung auf nassen, nicht saugenden Untergründen wie Metall-, PVC- und beschichteten Holzrahmen ab +10° C gegeben. Eigenversuch erforderlich.

EINSATZBEREICHE

TEROSON FO 1 FOIL-TACK DUO ist eine vollflächig selbstklebende, wasserdampffohne und überputzbare Dichtfolie mit Henkel Hotmelt-Technologie. TEROSON FO 1 FOIL-TACK DUO ist für die Abdichtung von Fenster-, Fassaden- und Türelementen im Außenbereich (kalte Bauteilseite) geeignet. Sie ist auch als Untergrund für Wärmedämm-



verbundsysteme (WDVS) geprüft und bestätigt. Viele bauübliche Dämmplattenkleber haften auf TEROSON FO 1 FOIL-TACK DUO. Die wasserdampffohne Folie ermöglicht das Verdunsten eingeschlossener Baufeuchtigkeit. Somit werden Kondensat-Schäden bei der späteren Bauwerksnutzung vermieden.

Nach bauphysikalischen Erfordernissen sind alle Anschlussfugen nicht nur winddicht sondern auch luftdicht abzudichten (z.B. gemäß DIN 4108 und EnEV).

UNTERGRUNDVORBEREITUNG

Vor Verklebung Untergrund säubern. Der Untergrund der Klebeflächen muss tragfähig, fest, staub-, trennmittel-, öl- und fettfrei und frei von sonstigen antiadhäsiven Bestandteilen sein. Grobe Vertiefungen, z.B. Kiesnester und Lunker im Beton, sind vorher zu

spachteln. Fettige oder mit Trennmittel behaftete Elementoberflächen entfetten.

Bei festen, sauberen, staubfreien, tragfähigen und trockenen Untergründen kann TEROSON FO 1 FOIL-TACK DUO ohne Grundierung verwendet werden. Bei feuchten oder kritischen sowie nicht tragfähigen, schwach gebundenen Untergründen empfehlen wir zur Verfestigung des Untergrundes die Verwendung des TEROSON AD ADHESIVE SPRAY. Zudem muss in diesem Fall vor dem Überputzen eine Haftungsprüfung durchgeführt werden.

TEROSON FO 1 FOIL-TACK DUO kann bei bis zu -5 °C Luft- und Umgebungstemperaturen verarbeitet werden.

Probeverklebung: Im Zweifelsfall empfehlen wir den Einsatz von TEROSON AD ADHESIVE SPRAY oder TEROSON PR PRIMER M+S. Achtung: Verklebungen dürfen sich nicht im stehenden Wasser befinden. Die Abluftzeit ist abhängig von Temperatur und Luftfeuchtigkeit.

VERARBEITUNG

TEROSON FO 1 FOIL-TACK DUO ist mit einem wechelseitigen Trennpapier ausgerüstet und deshalb besonders einfach zu montieren. Hierzu den schmalen Streifen vom Trennpapier auf der Vorderseite der Folie entfernen und die Folie am Rahmen positionieren. Das Element in der Bauöffnung fixieren, den breiteren Streifen vom Trennpapier am Rand ablösen und die Folie an der Baukörperlaibung positionieren. TEROSON FO 1 FOIL-TACK DUO gestattet die Vormontage bereits in der Werkstatt. Ein Korrigieren der Folie ist aufgrund der Henkel Hotmelt-Technologie kurzzeitig (bis zu 10 Min) möglich. Hierdurch sind insbesondere Ecken leicht abzudichten. Restliches Trennpapier abziehen und die Folie ausrichten sowie andrücken. Bitte beachten: Die Folie muss fest am Baukörper und Blendrahmen angedrückt werden, erfahrungsgemäß hat sich gezeigt, dass die Verwendung einer Hartgummirolle gute Ergebnisse liefert und Zeitsparend ist.

BITTE BEACHTEN

TEROSON FO 1 FOIL-TACK DUO ist im Fugenbereich spannungsfrei anzubringen. Über-lappungen sind 50 mm breit und in gleicher Technik auszuführen.

Empfehlungen der Putzhersteller beachten. Angaben vom Merkblatt "Verputzen von Fensteranschlussfolien" (Bundesverband der Gipsindustrie) berücksichtigen. Empfohlen wird eine Grundierung mit TEROSON AD ADHESIVE SPRAY bei Putzschichten größer 2 cm. TEROSON FO 1 FOIL-TACK DUO ist **nicht** für den erdberührten Bereich geeignet.

NACHHALTIGES BAUEN

Für dieses Produkt können Produktdeklarationen und Herstellererklärungen auf Anfrage erstellt werden.

Diese entsprechen den Anforderungen gängiger Zertifizierungs- und Bewertungssysteme, wie z.B. DGNB, LEED, BREAM... und werden bei der Bewertung nachhaltiger Gebäude herangezogen.

LAGERUNG

TEROSON FO 1 FOIL-TACK DUO ist kühl und trocken, vor Kälte und Hitze geschützt, 24 Monate lagerfähig.

VERPACKUNG

TEROSON FO 1 FOIL-TACK DUO verfügbare Breiten:

60 m x 75 mm

60 m x 100 mm

60 m x 150 mm

TECHNISCHE DATEN

TEROSON FO 1 FOIL-TACK DUO

Basis:	Polyestervlies
Folienstärke:	ca. 0,6 – 0,7 mm*
Farbe:	hellgrau
Flächengewicht:	ca. 430 g/m ²
Wasserdichtigkeit:	gegeben
Temperaturbeständigkeit:	-40 °C bis +100 °C
Verarbeitungstemperatur:	-5 °C bis +35 °C
Biegsamkeit bei -23 °C:	kein Bruch, keine Risse
Sd-Wert ($\mu \cdot s$) m nach DIN EN ISO 12572:	ca. 1 m
UV-Beständigkeit:	bis zu 12 Monate
Brandverhalten:	Klasse E (nach EN 13501-1)

* Aufgrund des Herstellverfahrens schwankend, daher nur ca.-Werte möglich

TEROSON AD ADHESIVE SPRAY

Rohstoffbasis:	lösungsmittelhaltiger Kautschuk
Dichte (spez. Gewicht):	ca. 0,72 g/cm ³
Farbe:	farblos-transparent bis leicht beige (abhängig vom Auftrag)
Verarbeitungstemperatur:	-5 °C bis +40 °C bei einer Dosenkerntemperatur von >0 °C
Offene Zeit:	ca. 10 Minuten

Verbrauch: ca. 75-125 g/m² (abhängig vom Untergrund und der Einstellung des Sprühkopfes)

Temperaturbeständigkeit: -30 °C bis +70 °C



ENTSORGUNGSHINWEIS

Die Entsorgung des TEROSON Umkartons erfolgt über eine Altpapiersammelstelle oder über kommunale Sammelstellen. Folienreste als hausmüllähnlichen Gewerbeabfall - Baustellenabfall entsorgen.

Europäische Abfallschlüsselnummer (EAK): 080410

Neben den Angaben in diesem Merkblatt sind auch die entsprechenden Regelwerke und Vorschriften verschiedener Organisationen und Fachverbände sowie die jeweiligen lokalen Normen für die herzustellende Leistung zu beachten. Alle Angaben beziehen sich, sofern nicht anders vermerkt, auf eine Umgebungs- und Materialtemperatur von +23 °C und 50% relative Luftfeuchte. Bei anderen Klimabedingungen sind Verkürzung bzw. Verzögerung der Erhärtung und die daraus resultierenden Konsequenzen zu beachten.

Wegen der unterschiedlichen Materialien und der außerhalb unseres Einflussbereichs liegenden Arbeitsbedingungen empfehlen wir in jedem Falle ausreichende Eigenversuche, um die Eignung unserer Produkte für die beabsichtigten Verfahren und Verarbeitungszwecke sicherzustellen. Eine Haftung kann weder aus diesen Hinweisen, noch aus einer mündlichen Beratung begründet werden, es sei denn, dass uns insoweit Vorsatz oder grobe Fahrlässigkeit zur Last fällt. Mit dem Erscheinen dieses Technischen Merkblatts verlieren alle vorherigen Ausgaben ihre Gültigkeit. Gefahrenhinweise, Sicherheitsratschläge und Transportkennzeichnungen finden Sie in unserem Sicherheitsdatenblatt.

Henkel AG & Co. KGaA
Bautechnik Deutschland
Henkelstr. 67
D-40589 Düsseldorf
Telefon 02 11/787-0
Fax 02 11/798-3869

Henkel Central Eastern Europe GmbH
Abt. Bautechnik
Erdbergstr. 29
A-1030 Wien
Telefon 01/711 04-26 07
Fax 01/711 04-26 59

Henkel & Cie AG
Salinenstr. 16
CH-4133 Pratteln 1
Telefon 061/825 70 00
Fax 061/825 74 46
Internet: www.TEROSON-bautechnik.com

