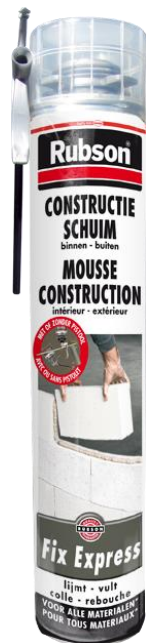




FICHE DU PRODUIT

MOUSSE CONSTRUCTION

FIX EXPRESS



- **Colle et rebouche tous matériaux***
- **Basse expansion**
- **Structure compacte et solide**
- **Avec ou sans pistolet**

Mousse de construction mono-composant à séchage rapide avec pouvoir de Remplissage pour la fixation de tous les matériaux de construction courants.

APPLICATIONS

Pour le montage des matériaux de construction dans les constructions non-portantes. Convient pour les constructions en bois, matières synthétiques*, métal, matériaux d'isolation, plaques de plâtre, plaques de fibres en bois, plaques de ciment et autres matériaux de construction courants.

PROPRIETES

- Adhère sur tous les matériaux de construction courants
- Basse expansion (ne repousse pas les matériaux à coller)
- A utiliser jusqu'à 90% d'humidité dans l'air
- Peut être peint après environ 1 heure
- La mousse durcie a une structure des cellules compacte et solide
- Protégé des U.V., résistant à l'humidité et au vieillissement
- Gaz propulseur préservant la couche d'ozone

DONNEES TECHNIQUES

- Composition : mousse 1 composant polyisocyanate oligomère
- Température d'utilisation : +0°C jusqu'à +40°C
- Température d'utilisation optimale : +20°C
- Sec au toucher après : 10 minutes
- Temps durcissement complet : env. 2 heures
- Valeur d'isolation (DIN 52612) : 0,04 W/mK
- Force d'adhérence : + 0,3MPa
- Rendement : 1 bombe de 750ml= environ 25kg poudre ciment
- Gaz propulseur : propane/isobuthane

MODE D'EMPLOI

Préparation

Le support doit être propre et exempt de graisse. Humidifier légèrement les surfaces sèches avec par ex. un vaporisateur ou pulvérisateur. Avant application, recouvrir avec des feuilles PE les surfaces adjacentes. Prévoir suffisamment d'aération pendant l'application et temps de durcissement. Porter des gants de protection. Ne pas fumer et tenir éloigné de toute source d'ignition.

Rubson, l'humidité vaincue!

FICHE DU PRODUIT

MOUSSE CONSTRUCTION

FIX EXPRESS

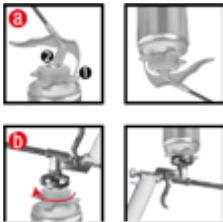
Mise en oeuvre

a) avec gâchette:

ancrer la gâchette avec la partie fléchée et monter sur la valve

b) avec pistolet

visser le pistolet sur la valve



Bien agiter l'aérosol pendant minimum 30 sec. Pour l'application, tourner l'aérosol tête en bas. Après durcissement, il est possible de découper, poncer, scier et peindre la mousse.

Nettoyage des outils & taches

Immédiatement avec du white spirit ou de l'acétone.

Éliminer la mousse durcie avec l'Éliminateur Rubson pour mousse d'isolation durcie.

Nettoyer le pistolet avec de l'acétone

OUTILS

Gants, feuille de protection PE

CONDITIONNEMENT

- Aérosol d'un contenu de 750 ml

STOCKAGE

Tenir l'aérosol droit, dans un endroit frais et sec, à l'abri du gel et protégé des rayons du soleil.

Peut se conserver env. 12 mois. Voir date de production en dessous de la bombe

CONSEILS

- Utiliser l'aérosol en une fois.
- Bien aérer pendant l'utilisation

PARTICULARITES

Consignes de sécurité

- Conserver hors de la portée des enfants.
- À protéger du soleil et ne pas exposer à des températures supérieures à 50°C.
- Éviter tout contact avec les yeux et la peau, porter des vêtements de protection, des gants et une protection pour les yeux.
- À utiliser uniquement dans des espaces suffisamment aérés (contient du gaz propulseur inflammable), tenir éloigné de toute source d'ignition et ne pas projeter dans la direction d'une flamme ou d'objets incandescents, ne pas fumer.
- Transport en voiture: tenir l'aérosol droit, enveloppé dans un linge, bien fixé dans le coffre. En aucun cas sur la plage arrière.
- Ne jamais percer ou brûler, même après utilisation.