



## PRODUCTINFORMATIE CONSTRUCTIESCHUIM FIX EXPRESS



- **Lijmt en vult alle materialen\***
- **Laag uitzettingsvermogen**
- **Solide en compacte structuur**
- **Met of zonder pistool**

**Sneldrogend één component constructieschuim met vullend vermogen, voor het vastzetten van alle gangbare bouwmaterialen**

### TOEPASSINGEN

Voor het monteren van bouwmaterialen en andere lichtgewicht bouwelementen in niet-dragende constructies.

Geschikt voor houtconstructies, kunststoffen\*, metaal, isolatiemateriaal, gipskartonplaten, vezelplaten, cementplaten en andere gangbare bouwmaterialen.

Het gebruik van Constructieschuim voor het verlijmen van holle bouwstenen is verboden, gelet op de in dat verband verleende Europese octrooibescherming.

\* Niet geschikt voor PE en PP.

### EIGENSCHAPPEN

- Hecht op alle gangbare bouwmaterialen.
- Laag uitzettingsvermogen (drukt de te verlijmen delen niet van elkaar weg).
- Zelfs te gebruiken bij een luchtvochtigheid van 90%
- Overschilderbaar na ongeveer 1 uur.
- Het uitgeharde schuim heeft een solide en compacte cellenstructuur.
- Vocht- en verouderingsbestendig indien beschermd tegen UV..
- Ozonvriendelijk drijfgas.

### TECHNISCHE KENMERKEN

- Samenstelling: 1-component polyisocyaanaat oligomeer
- Verwerkingstemperatuur: +0°C tot +40°C
- Optimale werktemperatuur: +20°C
- Kleefvrij na: 10 minuten
- Volledige uithardingstijd : ca. 2 uur
- Isolatiewaarde (DIN 52612): 0,04 W/mK
- Hechtkracht: + 0,3MPa
- Rendement: 1 bus van 750ml= ongev. 25kg cementlijm
- Drijfgas: propaan/isobutaan

### GEBRUIKSAANWIJZING

#### **Vorbereiding:**

De ondergrond moet schoon en vetvrij zijn. Droge oppervlaktes licht bevochtigen met bv. een verstuiver of plantenspuit. Vóór verwerking de aangrenzende vlakken met PE-folie afschermen.

Zorg voor voldoende verluchting en ventilatie tijdens de verwerking en uitharding. Handschoenen dragen.

Niet roken en verwijderd houden van ontstekingsbronnen.

**Rubson, overwint vocht!**



# PRODUCTINFORMATIE CONSTRUCTIESCHUIM FIX EXPRESS

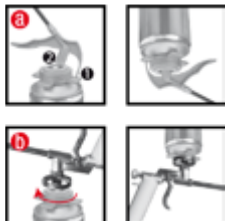
## Verwerking:

### a) met slangetje:

slangetje met het peileinde verankeren en op het ventiel plaatsen

### b) met pistool:

pistool op het ventiel schroeven



Bus goed schudden gedurende min. 30 seconden.

Tijdens het uitspuiten: de bus onderste boven houden.

Het uitgehard schuim kan, na uitharding, gesneden, gezaagd, geschuurd, bepleisterd of geschilderd worden.

## Reiniging van het gereedschap & vlekken:

Onmiddellijk met white-spirit of aceton.

Bij gebruik met pistool, het pistool reinigen met aceton

Uitgeharte vlekken kunnen verwijderd worden met Rubson Verwijderaar voor uitgehard Isolatieschuim.

## GEREEDSCHAP

Handschoenen, afschermfolie

## VERPAKKING

- Bussen van 750 ml inhoud

## HOUDBAARHEID

De spuitbus steeds rechtopstaand, in een koele en droge ruimte, vorstvrij en afgeschermd van zonlicht bewaren. Gedurende ong. 12 maanden houdbaar. Zie productiedatum op onderzijde van de bus.

## TIP

- Bus in één keer gebruiken
- Bevat een gering aandeelbrandbaar drijfgas, goed luchten tijdens het gebruik.

## BIJZONDERE RICHTLIJNEN

### Veiligheidsvoorzorgen:

- Buiten het bereik van kinderen bewaren.
- Beschermen tegen de zon en niet blootstellen aan temperaturen hoger dan 50°C.
- Elk contact met ogen en huid vermijden, draag beschermende kledij, handschoenen en bescherming voor de ogen.
- Enkel gebruiken in voldoende geventileerde ruimten (bevat brandbaar drijfgas), verwijderd houden van ontstekingsbronnen en niet in de richting van vlam of gloeiende voorwerpen spuiten, niet roken.
- Bij transport in de wagen: bus rechtopstaand, in een doek gewikkeld, in de kofferruimte vastzetten. In geen geval op de achterbank.
- Ook na gebruik niet doorboren of verbranden.

**Rubson, overwint vocht!**