



# FICHE DU PRODUIT

## Aero 360° parfumé

Aero 360° est spécialement conçu pour le dispositif Aero 360° 450g qui permet de créer un espace de bien-être.



IDH	PRODUIT	EAN CE	EAN VE
2631317	Rubson AERO 360 Aroma Lavende`	3178040677906	3178041109734
2631318	Rubson AERO 360 Aroma fraîcheur d'une cascade	3178041318990	3178041185349

### CARACTERISTIQUES

Les systèmes d'absorption d'humidité Aero 360° aident:

- pour réduire la condensation, les odeurs de moisi, la moisissure et l'écaillage du papier peint
- pour réduire le développement des acariens et des moisissures, première cause d'allergies/asthme et rhumatisme

### FONCTIONNEMENT



1. Le système AERO 360° absorbe l'excès d'humidité et neutralise les mauvaises odeurs grâce à la circulation d'air unique à 360°.
2. AERO 360° convertit l'humidité en une solution (saumure).
3. La saumure est recueillie dans le réservoir du dispositif AERO 360°.



Pas besoin d'électricité



Respectueux de l'environnement et pratique : Pas d'élimination de sacs consommés

### APPLICATION

Le système AERO 360° de 450g est idéal pour les pièces d'environ 20 m<sup>2</sup> à faible circulation d'air. Pour les pièces plus grandes, il est recommandé d'utiliser plus d'un appareil de 20m<sup>2</sup> ou l'appareil de 40m<sup>2</sup> :



**Rubson, bienvenue dans une maison saine !**


# FICHE DU PRODUIT

## Aero 360° parfumé

### DESCRIPTION

AERO360°	450g / diamètre: 100mm / épaisseur: 41- 44mm
Couleur de AERO360°	Bicolore (bleu & blanc)
Composition de AERO360°	Chlorure de calcium
Autres bienfaits	Neutralisation des mauvaises odeurs Augmentation de la surface d'absorption Les parfums : Jardin de lavande, fraîcheur d'une cascade

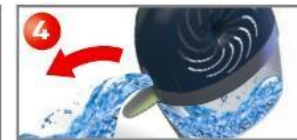
### PERFORMANCE

Absorption immédiate	Première baisse en moins de 12h*
Absorption de longue durée	Jusqu'à 3 mois* dans une pièce de 20m <sup>2</sup> * En fonction du taux d'humidité et de la température ambiante
Solution d'eau (saumure)	Moyenne : 0,5 L * En fonction du taux d'humidité et de la température ambiante
Technologie	 <p>Le système AERO 360° est conçu pour absorber l'eau de l'air efficacement. Le dispositif aérodynamique avec son tunnel d'air unique à 360° permet à l'air de circuler autour et à travers l'onde pour améliorer les performances du système. Cela conduit à jusqu'à 40% d'efficacité en plus.*</p> <p>*par rapport à la norme Henkel</p>

### MODE D'EMPLOI

1. Appuyez sur le symbole situé sur le dessus de l'appareil pour l'ouvrir.
2. Ouvrez l'emballage de la recharge. Évitez tout contact avec la peau.
3. Placez la languette avec le côté bleu vers le bas sur le dessus de l'axe et fermez l'appareil.
4. Une fois que la languette est complètement dissoute, ouvrez le bec et versez la solution salée dans les toilettes.

Nettoyez les résidus avec de l'eau chaude.





# FICHE DU PRODUIT

## Aero 360° parfumé

### STOCKAGE

24 mois pour les AERO360° neutres

Conserver en chambre sèche à une température supérieure à 0°C

### INSTRUCTIONS D'AVERTISSEMENT

Afin de garantir une circulation d'air optimale, placez l'appareil à au moins 10 cm du mur.

Ne laissez pas les AERO360° ou la solution salée qui en résulte entrer en contact avec des surfaces (métalliques) facilement endommagées telles que la plaque d'or et la plaque de chrome, le cuir, les tissus, les tapis ou autres revêtements de sol.

En cas de contact, lavez immédiatement à l'eau chaude.

À utiliser au-dessus de 10°C.

### SANTÉ ET SÉCURITÉ

Ce produit est considéré comme dangereux, pour plus de détails et avant utilisation, veuillez vous référer à la fiche de données de sécurité sur le site [www.mymsds.henkel.com](http://www.mymsds.henkel.com)

*"Les informations fournies dans la présente fiche technique (FT), y compris les recommandations d'utilisation et d'application du produit, sont basées sur notre connaissance et notre expérience du produit à la date de la présente FDT. Le produit peut avoir une variété d'applications différentes ainsi que des conditions d'application et de travail différentes dans votre environnement qui sont hors de notre contrôle. Henkel n'est donc pas responsable de l'adéquation de notre produit aux processus et conditions de production dans le cadre desquels vous l'utilisez, ainsi que des applications et résultats prévus. Nous vous recommandons vivement de procéder à vos propres essais préalables pour confirmer cette adéquation de notre produit. f.*

*Toute responsabilité concernant les informations contenues dans la fiche technique ou toute autre recommandation écrite ou orale concernant le produit concerné est exclue, sauf accord contraire explicite et sauf en cas de décès ou de blessure corporelle causés par notre négligence et toute responsabilité en vertu de toute loi obligatoire applicable en matière de responsabilité du fait des produits".*

Révision : 2

Publié : 07.07.2020

Nombre de pages : 3

**Rubson, bienvenue dans une maison saine !**