



# Scheda Tecnica

Data: marzo 2024

## Pattex PRO 500

Adesivo di montaggio ad asciugatura rapida basato su tecnologia Flextec®

### CARATTERISTICHE

- Tecnologia esclusiva Henkel Flextec
- Reticolazione per reazione con l'umidità
- Incollaggi flessibili
- Rapidissimo sviluppo della forza adesiva
- Incollaggio movimentabile dopo 20 minuti
- Instant tack
- Riposizionabile entro alcuni minuti
- Idoneo per applicazioni in interni ed esterni
- Resistente alle variazioni climatiche, ai raggi UV e all'invecchiamento
- Adatto per superfici porose e non porose
- Ottima adesione su superfici bagnate
- Multimateriale
- Anche per materiali delicati
- Alto potere riempitivo
- Non forma fili e non cola
- Verniciabile e carteggiabile una volta indurito
- Facile applicazione anche a basse temperature
- Senza isocianati, senza siliconi, senza solventi, senza ftalati
- Non ritira

### CAMPI DI IMPIEGO

**Pattex PRO 500** è adatto all'incollaggio di materiali come legno, compensato, cartongesso, ceramica, pietra, metallo, specchi\*, vetro e plastica rigida\*\*, PVC, ABS, Può essere utilizzato per incollaggio e lavorazioni su metallo come grondaie, pannelli, caselle della posta e accessori con il vantaggio di una rapida reticolazione e presa.

\*Utilizzare specchi acc. DIN EN 1036-1, chiedi consulenza tecnica per oggetti di grandi dimensioni.

\*\*Tranne PE, PP, PTFE

## MODALITA' D'USO

### Preparazione delle superfici

Le superfici da incollare devono essere pulite, prive di olio, grasso, polvere e devono essere compatte. Rimuovere l'eventuale presenza di acqua stagnante su superfici assorbenti. In caso di superfici macchiate rimuovere lo sporco con un solvente appropriato o carteggiare rimuovendo successivamente la polvere.

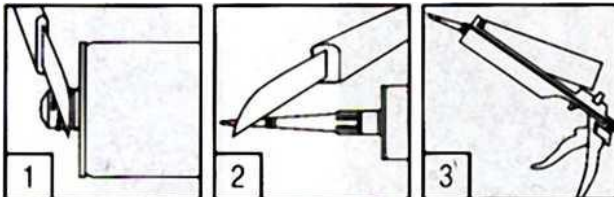
Se necessario prima dell'applicazione mascherare l'area adiacente l'incollaggio (ad esempio con del nastro carta). Verificare che l'eventuale verniciatura o rivestimento del materiale sia fermamente ancorato al supporto altrimenti rimuoverlo.

In caso di materiali di cui non si conosce la natura o per applicazioni critiche sono raccomandati dei test preventivi e/o il supporto dell'ufficio tecnico.

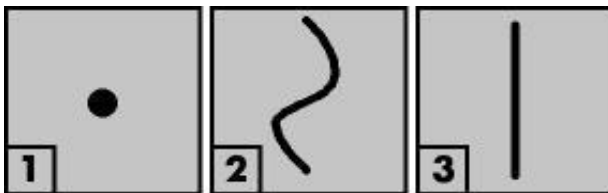
La reticolazione del prodotto richiede la presenza di umidità (atmosfera o del supporto).

### Applicazione del prodotto

Tagliare la punta della cartuccia sopra la filettatura (1). Avvitare il beccuccio di plastica e tagliarlo in base alla quantità di prodotto da estrarre (2). Posizionare la cartuccia nella pistola (3).



Applicare l'adesivo su uno dei materiali da incollare: a punti (1) in caso di superfici irregolari, a cordoli con forma ondulata (2) per una presa iniziale superiore (grandi superfici) o a cordoli dritti (3) per piccole superfici. In caso di applicazioni in esterni, applicare il prodotto a cordoli verticali.



Premere le superfici per fissare in posizione gli elementi incollati. Se necessario (per esempio per oggetti pesanti o in tensione), utilizzare del nastro adesivo, dei cunei, dei sostegni o dei morsetti per fissare gli elementi incollati nelle prime 24 ore. Elementi posizionati in modo errato possono essere riposizionati nei primi minuti successivi all'incollaggio, in seguito pressare nuovamente.

E' consigliata l'applicazione di uno spessore minimo di prodotto di almeno 1 mm al fine di garantire il passaggio di aria tra gli elementi fissati.

Nel caso di 2 superfici non assorbenti: non applicare l'adesivo in modo da formare delle aree (cordoli) continue in quanto è necessario il contatto con aria/umidità al fine di garantire l'indurimento dell'adesivo.

### Pulizia

Pulire gli attrezzi immediatamente utilizzando acqua saponata, acqua ragia, etanolo o altri solventi per pulizia. Il prodotto indurito è removibile solo meccanicamente.



## DATI TECNICI

Base chimica	Polimero Flextec
Aspetto	Pasta tixotropica
Colore	Bianco
Odore	Debolmente alcolico
Temperatura di applicazione	Da +5°C a +40°C
Densità (ISO 2811-1)	~ 1,4 g/cm <sup>3</sup>
Tempo formazione pelle (23°C – 50% u.r.)	~ 5 minuti
Velocità di indurimento (23°C – 50% u.r.)	~ 2 mm/24 ore
Presenza iniziale	~ 10 g/cm <sup>3</sup>
Potere riempitivo	Fino a 20 mm
Temperatura di esercizio	Da -30°C a +80°C, per brevi periodi fino a +100°C
Consumo	~ 300 g/m <sup>2</sup>

## **CONSERVAZIONE**

**Pattex PRO 500** deve essere conservato in luogo fresco e asciutto ad una temperatura compresa tra +5°C e +25°C. Se ben conservato, il prodotto è stabile per 18 mesi.

**HENKEL ITALIA S.r.l.**  
**Via Amoretti, 78**  
**20157 – Milano**  
**Tel. 02 357921**