

Scheda tecnica

Data: marzo 2024

Pattex PRO 400

Adesivo di montaggio e sigillante multiuso cristallino, monocomponente, flessibile, per applicazioni in interni ed esterni, basato su tecnologia Flextec

CARATTERISTICHE

- Formula di aspetto perfettamente cristallino
- Instant tack
- Incollaggio riposizionabile
- Eccellente lavorabilità, non forma fili
- Indurimento con umidità
- Rapida reticolazione
- Non cola
- Per uso in interno ed esterno
- Multimateriale
- Adatto per materiali e superfici delicate
- Incollaggio flessibile
- Utilizzabile anche come sigillante
- Per superfici porose e non porose
- Verniciabile e carteggiabile una volta asciutto
- Facile applicazione anche a basse temperature
- Senza isocianati
- Senza solventi
- Potere riempitivo
- Attenua vibrazioni e rumori
- Applicabile anche su superfici umide
- Non ritira

CAMPI DI IMPIEGO

Pattex PRO 400 è compatibile con più materiali tra cui ceramica, cemento, cartone, cartongesso, compensato, pietra, MDF, legno, metallo, PVC-U, vetro, plastica*, superfici verniciate*, specchi**.

Utilizzabile per giunti in costruzione su metalli e legno e per impianti di ventilazione e condizionamento.

Adatto per l'incollaggio di accessori bagno.

Applicabile su tutti i materiali assorbenti e non assorbenti tranne PE, PP, PTFE, vetro acrilico e PVC plastificato. Verificare la compatibilità con superfici rivestite, eventualmente consultare l'ufficio tecnico. È possibile l'utilizzo su superfici bagnate se queste possono asciugare. Non raccomandato per applicazioni in immersione permanente in acqua.

* A causa della varietà dei materiali testarne preventivamente l'incollaggio. L'adesione di Pattex PRO 400 su polistirolo espanso può essere notevolmente migliorata pretrattando la superficie con colla vinilica (anche diluita).

** Conformi alla norma DIN EN 1036-1, per oggetti di grandi dimensioni consultare l'ufficio tecnico.

CERTIFICAZIONI

- Conforme a EN 15651-1 (CE marking): F-EXT-INT
- EN 15301-1 Reazione al fuoco: Class E
- VOC (France): A+

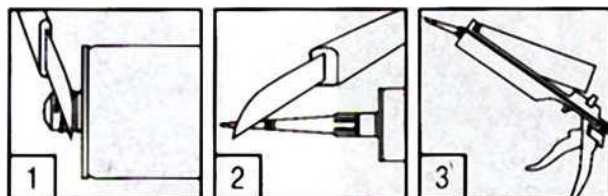
MODALITA' D'USO

Preparazione della superficie

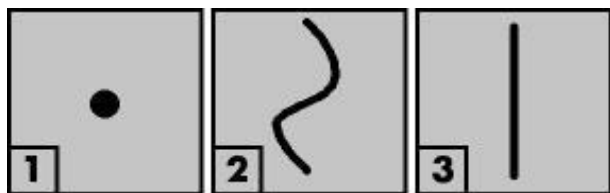
Assicurarsi che le superfici da incollare siano pulite, compatte e prive di polvere, grasso o olio. L'acqua stagnante deve essere rimossa. Per favorire l'adesione carteggiare le superfici e pulire successivamente dalla polvere. Assicurarsi che la vernice o i rivestimenti siano saldamente attaccati, in caso contrario rimuoverli. La polimerizzazione dell'adesivo richiede umidità (sia dall'atmosfera che dal substrato).

Applicazione (prodotto in cartuccia)

Tagliare la punta della cartuccia al di sopra della filettatura (1). Avvitare il beccuccio di plastica e tagliare la punta in diagonale (2). Posizionare la cartuccia nella pistola (3).



Applicare l'adesivo su una delle superfici: a punti (1) su superfici irregolari, a forma di onda (2) per una maggiore presa iniziale su superfici ampie o in righe dritte per superfici più piccole (3). In caso di uso esterno, applicare in righe verticali.



Rilasciare la pistola dopo l'applicazione per fermare lo scorrere dell'adesivo.

Fare pressione per posizionare gli elementi da incollare. Se necessario (es. oggetti pesanti e in tensione) usare nastro adesivo, cunei o sostegni per fissare e sostenere gli elementi per le prime ore (almeno 24). È possibile riposizionare gli elementi dopo pochi minuti dall'applicazione. Poi premere nuovamente.

Assicurare ventilazione (spazio minimo tra le superfici di 1 mm)

Importante in caso di due superfici non assorbenti: l'adesivo non deve formare una sigillatura continua, è necessario un contatto con l'aria al fine di permettere la reticolazione.

Per lavori di sigillatura:

Spessore massimo: 20mm

Applicare Pattex PRO 400 nella fessura, assicurandosi che sia a completo contatto con i lati della fessura. Il prodotto deve aderire alle superfici per garantire una buona adesione. Dopo l'applicazione, il prodotto può essere liscio con acqua saponata.

Per una corretta sigillatura mascherare con nastro carta e in seguito rimuovere il nastro prima che il sigillante abbia formato una pellicola superficiale di prodotto reticolato.

Dopo la polimerizzazione:

Una volta reticolato Pattex PRO 400 può essere sovraverniciato, pitture acriliche a base acqua sono particolarmente adatte. Si consiglia un pre-test, a causa delle diverse pitture presenti sul mercato. Vernici che reticolano in presenza di ossigeno possono avere tempi di asciugatura più lunghi o rimanere appiccicose.

DATI TECNICI

| <u>Prodotto non polimerizzato</u> | |
|--|--|
| Natura chimica | Polimero Flextec |
| Aspetto | Pasta tissotropica cristallina |
| Odore | Leggermente alcolico |
| Temperatura di applicazione: | Da +5°C a +40°C (superficie e ambiente) |
| Densità (ISO 2811-1) | ~ 1,04 g/cm ³ |
| Tempo formazione pelle (23°C, 50% r.h.) | ~ 15 minuti |
| Tempo aperto | ~ 15 minuti |
| Indurimento (23°C, 50% r.h., perlina 20x10mm) | ~ 2 mm / 24 ore |
| Presenza iniziale | ~ 10 g/cm ² |
| Potere riempitivo | Fino a 20 mm |
| Shelf life | 15 mesi dalla data di produzione se conservato in cartucce originali non aperte in luogo asciutto e al riparo dalla luce diretta del sole a temperature comprese tra + 10 ° C e 25 ° C |
| <u>Prodotto polimerizzato</u> | |
| Durezza Shore A (ISO868) | ~ 50 |
| Modulo 100% (DIN 53504, S2) | ~ 1,0 N/mm ² |
| Allungamento a rottura (DIN 53504, S2) | ~ 150% |
| Resistenza alla trazione (DIN 53504, S2) | ~ 1,3 N/mm ² |
| Forza finale (DIN EN 205) | ~ 3,0 N/mm ² (resistenza al taglio, legno/legno) |
| Resistenza alla temperatura | Da -30°C fino a +70°C |

Pulizia

Pulire i residui di prodotto fresco con un panno asciutto o con alcol, non utilizzare acqua. Il prodotto reticolato è removibile solo meccanicamente.

Limitazioni

È consigliato testare la compatibilità di Pattex PRO 400 con le superfici rivestite o verniciate.

Non verniciare il prodotto se non completamente asciutto.

Non utilizzare Pattex PRO 400 come sigillante per vetrage, su substrati bituminosi o su materiali di edilizia che potrebbero rilasciare oli, plastificanti o solventi, che potrebbero attaccare il sigillante. Non raccomandato per il contatto con pietre naturali (ad esempio marmo e granito).

Non raccomandato per applicazioni in immersione permanente in acqua, come piscine o tubi dell'acqua. Non utilizzare il prodotto per sigillare vasche da bagno, lavandini o pareti piastrellate/pavimenti in bagno.

Variazioni di colore possono verificarsi ad esempio a causa di esposizione a sostanze chimiche o temperature elevate, tuttavia un cambiamento di colore di solito non influenza negativamente le prestazioni tecniche o la durata. Il prodotto può essere utilizzato solo per l'incollaggio di specchi se il rivestimento e la lacca protettiva sono conformi alla norma DIN EN 1036-1. Nel caso non si conosca la qualità del rivestimento si suggerisce chiedere al produttore per approvazione.

NOTE

Per informazioni in merito alla sicurezza del prodotto si rimanda alla consultazione della scheda di sicurezza, dove prevista e delle indicazioni riportate in etichetta.

HENKEL ITALIA
Via Amoretti, 78
20157 – Milano
Tel. 02 357921