

# Pattex ONE FOR ALL High Tack



**Jednokomponentno i fleksibilno, višenamjensko montažno ljepilo za unutarnju i vanjsku primjenu na bazi Flextec tehnologije**

## OSOBINE

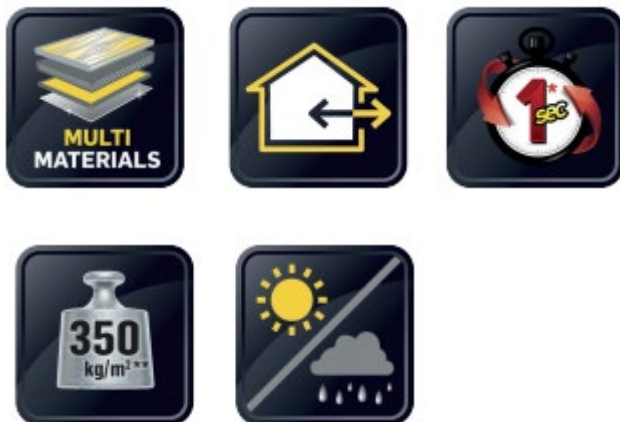
- Trenutna snaga lijepljenja
- Mogućnost korekcije u nekoliko minuta
- Nema rastezanja
- Stvrđavanje uz pomoć vlage
- Zadržava nanese oblik
- Unutarnja i vanjska primjena
- Primjenjivo na mnogo materijala
- Primjenjivo na osjetljive materijale
- Fleksibilno lijepljenje
- Upojne i neupojne površine
- Jednom kada ljepilo očvršne može se bojati i brusiti
- Bez izocijanata
- Bez otapala
- Popunjavanje praznina
- Otporno na vibracije
- Otporno na vremenske uvjete i starenje
- Primjereno za mokre površine
- Nema skupljanja



## PODRUČJE PRIMJENE

Ljepilo ima iznimnu snagu lijepljenja, kompatibilnu s više podloga uključujući opeku, keramiku, beton, lesanit, gipsane ploče, šperploče, kamen, MDF, drvo, metal, PVC, stiropor, plastiku\*, obojane površine\*, ogledala\*\*.

Pogodno za većinu upojnih i neupojnih površina osim za Pe, PP, PTFE, akrilno staklo, bakar, mesing i plastificiranu PVC. Kod premazanih podloga preporuča se provjera podobnosti proizvoda ili stručni savjet. Proizvod se može primijeniti i na mokroj podlozi ukoliko podloga ima mogućnost sušenja.



Brtvi / popunjavanje pukotine na metalnim i drvenim konstrukcijama.

Lijepljenje prirodnog kamena (na primjer, prozorske klupčice izrađene od mramora, granita) moguće je ukoliko prirodni kamen ima debljinu od minimalno 10 mm.

\*Zbog različitih podloga, provedite testiranje za utvrđivanje odgovarajućeg lijepljenja.

\*\* Koristite ogledala prema DIN 1238. 5. 1 i DIN EN 1036; kod velikih objekata zatražite tehnički savjet.

## PRIPREMA PODLOGE

Površine koje se lijepe moraju biti čiste, bez ulja, masti, prašine, čestica te trebaju biti suhe. Vлага koja se nalazi na površini upojnih podloga treba se ukloniti.

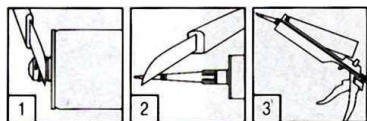
U slučaju prljavih površina, uklonite nečistoću s prikladnim otapalom ili pijeskom i očistite od prašine. Prije primjene zaštitite okolna područja folijom ili trakom ukoliko je potrebno. Provjerite jesu li boje ili premazi čvrsto spojeni, ukoliko nisu, uklonite ih.

U slučaju nepoznatih materijala ili zahtjevnije primjene ljepljiva, preporučuje se obaviti testiranja ili kontaktirati našu tehničku službu. Stvrđnjavanje ljepljiva zahtijeva manju količinu vlagu (bilo iz zraka ili podloge).

Prianjanje na mnoge glatke površine može biti poboljšano premazom kao što je „Haftreiniger“ P 819 (L819H) ili Terostat 450 (IDH 642 844).

## PRIMJENA

Odrežite vrh katuše (1). Zavrnite plastični vijak na katušu i odrežite vrh (2). Stavite katušu u pištolj (3). Zbog formule iznimno visokog početnog prianjanja, proizvod teže izlazi iz katuše pa dovoljno odrežite vrh katuše (minimalno promjera 8mm) ili u V – oblik.



Nanesite ljepljivo na jednu od podloga koje se lijepe: točkasto (1) kako bi se izgladile neravne površine, valovitim nanosima (2) za jače početno prianjanje kod većih površina ili ravnim nanosima na manjim površinama (3). U slučaju vanjske primjene nanesite **vertikalne** nanose.



Otpustite pištolj nakon nanošenja kako biste zaustavili curenje ljepljiva.

Rukom pritisnite kako biste postavili elemente na svoje mjesto. Ako je potrebno (npr. teški predmeti i predmeti pod tlakom), koristite ljepljivu vrpču, klinove ili druga pomagala kako bi ih držali učvršćenima (najmanje 24 sata).

Krivo pozicionirani elementi mogu se lako očistiti i premjestiti u prvih nekoliko minuta nakon primjene ljepljiva. Ponovno primjenite pritisak. Minimalna debljina sloja ljepljiva treba biti 1 mm kako bi se osigurala ventilacija.

Važno u slučaju dviju neupojnih površina: nanosi ljepljiva moraju imati između prazni prostor budući da je kontakt sa zrakom/vlagom potreban za lijepljenje. Pobrinite se da se slojevi ljepljiva ne spajaju!

Za ispunje:

Maksimalna širina: 20 mm

Čvrsto istisnite ljepljivo u pukotinu i pobrinite se da sa svih strana ima potpuni kontakt s pukotinom. Ispunite prazninu i omogućite otpuštanje zraka (zrak ne smije ostati u pukotini). Proizvodom se mora čvrsto rukovoditi kako bi se osiguralo dobro prianjanje. Nakon nanošenja proizvod se može omekšati sapunicom (npr. 5% - 7% deterdženta za posuđe u vodi) prije skidanja.

Korištenje samoljepljive trake preporuča se prilikom aplikacije koja zahtijeva oštre točne linije ili uredne crte. Uklonite traku dok proizvod još nije stvorio kožicu. One for All koristite samo za pukotine i čvrste spojeve.

## NAPOMENA

Nakon uporabe odmah očistite alate i opremu. Koristite vodu s puno sapuna, alkohola, etanola ili drugih otapala za čišćenje. Stvrdnuti proizvod može biti uklonjen samo mehanički (npr. nožić ili strugalica).

Nakon sušenja moguće je bojanje; preporučuju se akrilne boje.

Nemojte koristiti One for All za brtvljenje stakla, na bitumenskim podlogama ili na građevnim materijalima koji mogu ispuštati ulja, plastifikatore ili otapala koja mogu napasti ljepljivo.

Nije prikladno za nanošenje na podloge s vodenim tlakom ili podlogama traju uronjene u vodu npr. u bazenima ispod razine vode, cijevima za vodu. Nemojte koristiti One for All za brtvljenje kada, umivaonika ili popločanih zidova/podova u kupaonicama.

Proizvod se može koristiti samo za lijepljenje ogledala ukoliko su premaz i zaštitni lak ogledala u skladu s EN 1036-1.

Prije uporabe proizvoda, molimo pogledajte slične Sigurnosno – tehničke podatke koji su dostupni na zahtjev.

## PREPORUKA

Podaci iz ovog Tehničkog lista uključujući u preporuku za uporabu i primjenu proizvoda temelje se na našem znanju i iskustvu na datum ovoga Tehničkog lista. Proizvod može imati različite primjene kao i različita nanošenja i radne uvjete u okolini koji su izvan naše kontrole. Henkel nije odgovoran za prikladnost našeg proizvoda, za proizvodni proces i uvjete u kojima ga koristite kao i namjeravana nanošenja i rezultate. Preporučujemo da sami donesete sud o prikladnosti naših proizvoda.

## SKLADIŠTENJE

15 mjeseci od datuma proizvodnje u originalnom pakiranju.

Proizvod pohranite u suhim uvjetima pri temperaturama između +10°C i +25°C. Proizvod neće biti oštećen u slučaju smrzavanja, ali izbjegavajte visoke promjene temperatura prilikom skladištenja.

## PAKIRANJE

Kartuša – 440 g

## TEHNIČKI PODACI

### One for all – nestvrdnuto stanje

Sirovina: Flextec®-Polimer

(sušenje uz pomoć vlage – silan – polimer- STP))

Izgled: sivkastobijela

Miris: blag, alkohol

Temperatura primjene: +5°C do +40°C (podloga i okolina)

Viskoznost: homogena smjesa

Gustoća: ~1,65 g/cm<sup>3</sup>

(ISO 2811-1)

Vrijeme formiranja kože: ~ 10 min

(23°C, 50% r.h.)

Otvoreno vrijeme: ~ 15 min

Brzina sušenja: ~ 2 mm / 24 sata

(23°C, 50% r.h., kaplja 20x10 mm)

Trenutno lijepljenje: ~ 35 g/cm<sup>2</sup>

Maksimalna širina ispuna i pukotina: do 20 mm

Tvrdoća (ISO 868): ~ 60

Modul 100% ~ 1,5 N/mm<sup>2</sup>

(DIN 53504, S2)

Pokrivenost na ravnim površinama: ~ 300 g/m<sup>2</sup>

Skupljanje (ISO 10563): ~ -3%