



Τεχνικό Φυλλάδιο



Τεχνικό Φυλλάδιο
Έκδοση: 1
Ημερομηνία: 21/08/2014
Σελίδες: 1/3

ΟΧΙ ΒΙΔΕΣ ΚΑΙ ΚΑΡΦΙΑ

Περιγραφή προϊόντος: συγκολλητικό διασποράς βάσης νερού (μονταζόκολλα)

ΧΑΡΑΚΤΗΡΙΣΤΙΚΑ

- τεχνολογία INSTANT TACK®, χωρίς διαλύτες
- δεν χρειάζεται υποστήριξη με σφικτήρες
- πολύ υψηλή δύναμη αρχικής συγκόλλησης 250 kg/m²*
- γρήγορο στέγνωμα σε απορροφητικές επιφάνειες
- πολύ υψηλή δύναμη τελικής συγκόλλησης (ειδικά σε ξύλο)
- αφού στεγνώσει μπορεί να βαφεί
- πλήρωση διακένων έως 10 mm
- ελάχιστη θερμοκρασία εφαρμογής +10°C
- χαμηλή οσμή

Henkel εργαστηριακή μέθοδος: 25 g/cm² η φύσιγγα

ΠΕΔΙΟ ΕΦΑΡΜΟΓΗΣ

Το προϊόν είναι κατάλληλο για πολλούς τύπους υλικών: ξύλο, μέταλλο, κεραμικό, εσωτερικούς σοβάδες, ελαφρόπετρα, σκυρόδεμα, σκυρόδεμα ενισχυμένο με ίνες, τούβλο, μάρμαρο, χαρτόνι, κόντρα πλακέ, MDF, γυψοσανίδα, πολυστερίνη, UPVC, άκαμπτη πολυουρεθάνη κ.α. Σε περιπτώσεις άγνωστων υλικών ή κρίσιμων εφαρμογών συνιστώνται δοκιμές συγκόλλησης. Η μια επιφάνεια θα πρέπει να είναι απορροφητική, ώστε να εξασφαλιστεί η εξάτμιση του νερού. Δεν συνιστάται για μόνιμη εμβάπτιση σε νερό.

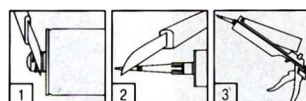
ΟΔΗΓΙΕΣ ΧΡΗΣΗΣ

Καθαρίστε καλά τις επιφάνειες προς συγκόλληση από σκόνες, ρύπους, λάδια ή λίπη. Οι επιφάνειες δεν πρέπει να είναι μόνιμα υγρές.

Σε περιπτώσεις πολύ απορροφητικών υλικών όπως γύψο, MDF, μοριοσανίδες, κλπ είναι πιθανό το συγκολλητικό να στεγνώσει πολύ γρήγορα στην περίμετρο της γραμμής συγκόλλησης και στο εσωτερικό της εφαρμογής να μην επιτευχθεί σωστή συγκόλληση. Σε αυτές τις περιπτώσεις πολύ απορροφητικών επιφανειών, διαβρέξτε την επιφάνεια με νερό πριν την εφαρμογή. Σε περίπτωση δυο μη απορροφητικών επιφανειών, παρακαλούμε χρησιμοποιήστε Pattex ΟΧΙ ΒΙΔΕΣ ΚΑΙ ΚΑΡΦΙΑ ΑΔΙΑΒΡΟΧΗ. Σε εφαρμογές τοποθέτησης διακοσμητικών profil από πολυουρεθάνη, απομακρύνετε τα υπολείμματα της κόλλας με γυαλόχαρτο ή κάποιο διαλύτη.

Εφαρμογή

Κόψτε το άκρο της φύσιγγας πάνω από το σπείρωμα[1]. Βιδώστε το πλαστικό ακροφύσιο και κόψτε διαγώνια το άκρο του ακροφύσιου[2]. Τοποθετήστε τη φύσιγγα στο πιστόλι[3]. Το αντικείμενο μπορεί να επανατοποθετηθεί εντός 5 έως 10 λεπτών μετά την εφαρμογή για να επιτευχθεί η άριστη ευθυγράμμιση.





Εφαρμόστε το συγκολλητικό στη μια από όλες τις επιφάνειες. [1] Σε κηλίδες προκειμένου να εξομαλύνετε ανώμαλες επιφάνειες, [2] σε κυματοειδή μορφή για υψηλότερη αρχική κόλληση με πλατιές επιφάνειες ή [3] σε ευθείες γραμμές για μικρότερες επιφάνειες. Σε περίπτωση εξωτερικής χρήσης, εφαρμόστε σε κατακόρυφες γραμμές.



Για καλύτερα αποτελέσματα, κόψτε το πλαστικό ακροφύσιο ώστε να έχει κατ' ελάχιστο 5mm διάμετρο ή εναλλακτικά σε μορφή V. Εξασφαλίστε επαρκή αερισμό του χώρου και ότι το ελάχιστο πάχος (film) του συγκολλητικού θα είναι τουλάχιστον 1mm.

Συγκόλληση panel, πλαστικών διακοσμητικών profil, ακουστικών panel κλπ:

τοποθετήστε το panel 1-2 cm από το τελικό σημείο και στη συνέχεια σύρετέ το στη σωστή θέση πιέζοντας σταθερά και δυνατά. Εάν είναι απαραίτητο, υποστηρίξτε τα βαριά αντικείμενα με ταινίες. Εάν το υπόστρωμα είναι λείο και σταθερό, συγκολλήστε τα panel άμεσα.

Εάν το υπόστρωμα είναι λείο και συνεκτικό και επίπεδο, τοποθετήστε τα panel απευθείας στο υπόστρωμα. Εάν το υπόστρωμα δεν είναι επίπεδο, τοποθετήστε κατάλληλους αποστάτες ώστε να επιτευχθεί η επιπεδότητα της κατασκευής (πχ. μικρά τεμάχια ξύλου, αφρού πολυστερίνης πλάτους 5-10 cm, πάχους 5-20 mm, απόσταση μεταξύ των αποστατών 30-65 cm, ανάλογα με το υπόστρωμα και το panel).

ΤΕΧΝΙΚΑ ΣΤΟΙΧΕΙΑ

Σύνθεση	υδατική διασπορά	
Πυκνότητα	1,3 g/cm ³	
Αντοχή σε θερμοκρασία	-20°C έως +70°C	
Ανοικτός χρόνος	περ, 15 λεπτά	
Θερμοκρασία εφαρμογής	+10°C έως +40°C	
Αρχική συγκόλληση	24 - 28 g/cm ²	για τη φύσιγγα
	10 - 14 g/cm ²	για το σωληνάριο
Τελική δύναμη	5,0 – 6,0 N/mm ²	DIN EN 205
Χρόνος σκλήρυνσης	12 ώρες για τη φύσιγγα	+23°C 50% σ.υ.
	24 ώρες για το σωληνάριο	+23°C 50% σ.υ.
Κατανάλωση	Περ. 400 g/m ² ή περίπου 11m για κορδόνι πάχους 6mm	

Καθαρισμός

Απομακρύνετε αμέσως το νωπό συγκολλητικό και καθαρίστε τα εργαλεία αμέσως μετά την χρήση με νωπό πανί. Το στεγνωμένο προϊόν είναι αδιάλυτο σε όλους τους διαλύτες και μπορεί να αφαιρεθεί μόνο μηχανικά με κατάλληλο εργαλείο (ξύστρα).

Αποθήκευση

18 μήνες σε δροσερό, ξηρό μέρος στην αρχική κλειστή συσκευασία. Μετά το άνοιγμα της συσκευασίας, κλείστε καλά με το καπάκι και χρησιμοποιήστε όλο το υπόλοιπο προϊόν σύντομα.

Αποθηκεύστε μακριά από θερμότητα, φλόγα και σπινθήρες σε δροσερό και καλά αεριζόμενο μέρος. Το προϊόν δεν καταστρέφεται από τον παγετό, αλλά συνιστάται η αποθήκευση σε θερμοκρασίες μεγαλύτερες από +5°C καθώς και η αποφυγή μεγάλων διαφορών στην θερμοκρασία αποθήκευσης.

ΑΣΦΑΛΕΙΑ ΠΡΟΪΟΝΤΟΣ

Κρατήστε το μακριά από παιδιά. Τα άδεια υλικά συσκευασίας ανακυκλώνονται. Για περισσότερες πληροφορίες, ανατρέξτε στο δελτίο δεδομένων ασφαλείας του προϊόντος στο <http://mymsds.henkel.com>.



Henkel

Ποιότητα για Επαγγελματίες

Οι πληροφορίες που παρέχονται στο παρόν Φύλλο Τεχνικών Δεδομένων (ΦΤΔ), στο οποίο περιλαμβάνονται και οι συστάσεις μας για τη χρήση και εφαρμογή του προϊόντος, βασίζονται στη γνώση και εμπειρία μας για το προϊόν κατά την ημερομηνία που φέρει το παρόν Φύλλο. Το προϊόν επιδέχεται πολλαπλές διαφορετικές εφαρμογές καθώς και ενδέχεται να χρησιμοποιείται υπό διάφορες συνθήκες εφαρμογής και επεξεργασίας στο περιβάλλον σας, οι οποίες εκφεύγουν του ελέγχου μας. Ως εκ τούτου, η Henkel δεν φέρει καμία ευθύνη για την καταλληλότητα του προϊόντος μας και για τις διεργασίες και τις συνθήκες υπό τις οποίες το χρησιμοποιείτε, καθώς και για τις σκοπούμενες εφαρμογές και αποτελέσματα αυτού.

Συνιστάται η προηγούμενη δοκιμή του προϊόντος μας από εσάς προκειμένου να διαπιστώσετε την καταλληλότητά του. Αποκλείεται οποιαδήποτε ευθύνη σε σχέση με τις πληροφορίες που διατίθενται στο Φύλλο Τεχνικών Δεδομένων ή σε σχέση με οποιαδήποτε άλλες προφορικές ή έγγραφες συστάσεις σε σχέση με το εν λόγω προϊόν, εκτός εάν άλλως ρητά έχει συμφωνηθεί και εξαιρουμένης επίσης της ευθύνης που οφείλεται σε αμέλεια μας εξαιτίας της οποίας προκλήθηκε θάνατος ή τραυματισμός, καθώς και οποιασδήποτε άλλης ευθύνης που τυχόν προβλέπεται από διατάξεις αναγκαστικού δικαίου σε σχέση με την ευθύνη από πώληση προϊόντων.

HENKEL ΕΛΛΑΣ ΑΒΕΕ

Κύπρου 23, 18346 Μοσχάτο

Τηλ. 2104897215

Internet: www.henkel.gr