

Pattex Fix Stukkó

Diszperziós ragasztó stukkók és egyéb díszítőelemek ragasztására



Jellemzői:

- Erősen tapad, jól igazítható
- Átfesthető, csiszolható
- Nem reped
- Nedvszívó felületekre, beltéri felhasználásra
- Oldószermentes – ideális érzékeny felületekre
- Szagmentes
- 120 kg/m² kezdeti tapadás*
- Gyors száradás nedvszívó felületeken
- Réskitöltés 10mm-ig
- A kartus 80%-a újrahasznosított műanyagból készült

Alkalmazási terület:

Gipszstukkó elemek, rozetták, díszítő elemek, sztiropor díszlécek, lapok, lábazatok, álmennyezeti és burkolólapok ragasztása (vastagabb, 10-12 cm-es díszlécekhez is). Alkalmos továbbá fa szegőlécek, fa tapéta szegőlécek, különböző profilok, kábelcsatorna, csempe, téglá ragasztására. Használható gipszkarton, faforgácslap, parafa, ásványi rost felületeken, kiválóan rögzít habosított polisztirolból, fából, fémből, műanyagból, kerámiából, gipszből és hasonló anyagokból készült tárgyakat. Krémes állagának köszönhetően kiegyenlíti a felület egyenetlenségeit, könnyen felhordható, 5 percen belül könnyedén igazítható. Nem reped, nem szárad ridegre, kötés után átfesthető, vakolható, csiszolható. Nem ajánlott tartósan vízzel történő érintkezésre.

A felület előkészítése:

A ragasztóanyag megszilárdulásának feltétele, hogy a ragasztandó anyagok legalább egyike nedvszívó legyen. Minden felületnek szilárdnak, hordképesnek, száraznak, por- és



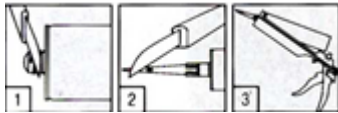
zsírmentesnek kell lennie. A meglévő festék réteg szilárdságát, tapadó képességét meg kell vizsgálni, és amennyiben szükséges, a laza részeket el kell távolítani. Legalább az egyik felületnek porózusnak kell lennie a víz megfelelő párolgása és a kellő tapadás érdekében. Beltéri egyenetlen falfelületeket beltéri glettanyagokkal simítsuk át.

Alkalmazható:

Minden beltéri vakolat, előregyártott elemekből készült felületek. Beton, gázbeton, mészhomoktégla, rostszálas cement kötőanyagú felületek, gipszkarton és más szárazépítő lemezek, és egyéb, nem felületkezelt faanyag. Polietilén (PE) és polipropilén (PP), valamint Teflon (PTFE) ragasztására nem alkalmas.

A ragasztóanyag felhordása:

(1) Vágja le az adagoló csont tetejét a menetes rész felett. (2) Tekerje rá az adagoló csőrt, vágja le annak hegyét a megfelelő szögben és (3) helyezze a kartust a kinyomópisztolyba.



Vigye fel a ragasztóanyagot az egyik felületre: (1) Pontszerűen egyenetlen felületek esetében (2) Hullámos vonalakban az erősebb kezdeti tapadásért (3) egyenes vonalakban a kisebb felületekhez. Kültéri alkalmazás esetében alkalmazzon függőleges csíkokat.



Dekor elemek, műanyag dekorációs elemek, díszlécek, hangszigetelő elemek ragasztása:

A ragasztandó darabokat a ragasztó bőrösödése előtt a ragasztás helyétől kb. 1-2 cm-re helyezzük el, igazítsuk a megfelelő helyzetbe, majd erősen nyomjuk oda. Egyenetlen felületek esetében érdemes fa rögzítőpanelekkal, vagy poliuretán/polisztirol hab csíkok segítségével (szélesség: 5-10cm, vastagság: 5-20 mm, távolság a csíkok között: 30-65 cm) ideiglenesen rögzíteni azt.

Tisztítás:

A ragasztóanyag maradványokat nedves ronggyal azonnal le kell törölni, a szerszámokat vízzel megtisztítani. A megkeményedett ragasztó kizárólag mechanikai módon távolítható el.

Műszaki adatok:

Összetétel	vizes bázisú akrilátdiszperzió
Sűrűség (fajsúly)	~1,30 g/cm ³
Hőállóság	-20°C és +70°C
Szín	fehér
Kezdeti tapadás	10-14 g/cm ³
Nyitott idő	kb. 10 perc
Feldolgozási hőmérséklet	+10°C-tól 40°C-ig
Végzilárdság (DIN EN 205)	5-6 N/ mm ²
Szavatosság	18 hónap hűvös helyen tárolva
Kötési idő	12 óra
Anyagszükséglet	kb. 11 m 6mm-es átmérőjű csőrrel

Tárolás:

A ragasztóanyagot fagymentes, száraz és hűvös helyen kell tárolni. Eltartható a gyártástól számított 18 hónapig, felbontatlan állapotban. Hőtől, lángoktól és szikrától távol tartandó. Felbontás után győződjön meg róla, hogy visszazárta a kupakot, és rövid időn belül használja fel a ragasztóanyagot.

Egészségügyi és biztonsági tudnivalók:

A termék használata előtt kérje el és tekintse meg a termék Biztonságtechnikai adatlapját!

Figyelem! A megadott adatok csak általános tudnivalókat takarnak. A ragasztandó anyagok és a munkakörülmények sokfélesége miatt a munka megkezdése előtt célszerű próbaragasztást végezni. Jelen műszaki adatlap tapasztalataink alapján, a műszaki fejlődés jelenlegi állása szerint készült.

Értékesítési feltételeink keretében csak termékeink mindig állandó, magas szintű minőségére vállalunk szavatosságot. A Henkelt nem terheli felelősség a termék nem megfelelő használatából eredő károkért.

MŰSZAKI SZAKTANÁCSADÁS

Tel.: (+36-30) 190-1268

Henkel Magyarország Kft.

Ragasztás Technológiák Üzletág

H-1095 Budapest, Lechner Ödön fasor 10/B

Tel.: 06-1-372-5555

Henkel Magyarország Kft.
Ragasztás Technológiák Üzletág
H-1095 Budapest, Lechner Ödön fasor 10/B.
H-1519 Budapest, Pf. 429.
Tel.: 06-1-372-5555 www.pattex.hu

