



## Pattex FIX WOOD Montážne lepidlo pre interiér

### VLASTNOSTI

- Na nasiakavé povrchy
- Na použitie v interiéri
- Počiatočná príľnavosť\* 350 kg/m<sup>2</sup>. Počas schnutia nie je potrebné predmety mechanicky fixovať
- Veľmi vysoká príľnavosť, hlavne k dreveným materiálom
- Bez rozpúšťadiel - ideálny aj na citlivé povrchy (napr. polystyrén)
- Bez zápachu
- Po zaschnutí je pretierateľný farbou
- Jednoduché a rýchle očistenie povrchov od lepidla
- Rýchle schnutie na nasiakavých povrchoch
- Vyplňa drobné trhliny a medzery až do 10 mm
- **80 % kartúše je vyrobených z recyklovaného plastu**

\* interné laboratórne metódy spoločnosti Henkel: 35 g/cm<sup>2</sup>

### OBLASŤ POUŽITIA

Pattex Fix Wood je vhodný na lepenie drevených lišt, panelov, tehál a betónu, je kompatibilný s nasledovnými povrchmi: drevo a drevené materiály (napr. panely, profily, drevotrieska), omietka (v interiéri), betón, pórobetón, pemza, plynosilikát, tehla, polystyrénové, cementovotrieskové, sadrokartónové dosky a polyuretánové tuhé peny. Neodporúča sa na lepenie spojov, ktoré sú trvalo ponorené do vody.

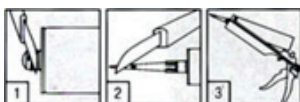
### NÁVOD NA POUŽITIE

#### Príprava povrchu

Aby ste dosiahli ideálne zlepenie, jeden z lepených povrchov musí byť nasiakavý! Lepené povrchy musia byť čisté, zbavené prachu, mastnoty a oleja. Povrchy by nemali byť vlhké. V vytvrdnutí lepidla dochádza pomocou odparovania vody. Pri podkladoch s vysokou nasiakavosťou, ako napríklad sadra, MDF, drevotrieska (okrem OSB) alebo tehla lepidlo po obvodě zasychá rýchlejšie a vo vnútri vytvrdzuje dlhšiu dobu. Ak chcete dosiahnuť lepší efekt na veľmi nasiakavých povrchoch, povrchy pre lepením navlhčite rozprašovačom s vodou alebo navlhčenou handričkou.

#### Aplikácie

Špičku kartúše nad závitom zrežte (1). Naskrutkujte plastovú aplikačnú špičku a zrežte ju pod potrebným uhlom (2). Kartúšu vložte do pištole (3).



Otvorenie plastovej kartúše

Nanášanie lepidla: 1) bodovo - aplikácia na nerovné povrchy. 2) v tvare vlnovky - na dosiahnutie vyššej počiatočnej príľnavosti u väčších plôch alebo 3) v zvislých pásoch na menšie povrchy. V prípade vonkajšieho použitia nanášajte v zvislých pruhoch. Po každej aplikácii uvoľnite spúšť pištole, aby lepidlo nevytekalo.



Aplikácia lepidla



#### Lepenie panelov, plastových dekoratívnych detailov, akustických panelov, atď.:

Panel umiestnite 1-2 cm od miesta lepenia, posuňte ho do správnej pozície a poriadne pritlačte. V prípade potreby zafixujte ťažké materiály pomocou mechanických prvkov.

Ak je povrch hladký a rovný, nalepte panely priamo naň. Pri nerovných povrchoch odporúčame, aby ste ich mechanicky vypodložili malými drevenými doskami, tvrdým polystyrénom alebo pásmi PU peny (šírka: 5-10 cm, hrúbka: 5-20 mm, vzdialenosť medzi pásmi: 30-65 cm v závislosti od panelov, ktoré majú byť lepené).

### OBMEDZENIA

#### Čistenie

Zvyšky lepidla ihneď odstráňte vlhkou handričkou. Vytvrdnutý materiál je možné odstrániť len mechanicky.

#### Skladovanie

Skladujte v chlade, suchu a v neotvorenej nádobe 18 mesiacov. Lepidlo je na vodnej báze, preto skladujte v nemrznúcom prostredí. Po otvorení lepidlo dôkladne uzatvorte a čo najrýchlejšie celé množstvo spotrebujte.

### ZDRAVIE A BEZPEČNOSŤ

Pred použitím výrobku si prečítajte kartu bezpečnostných údajov. Skladujte mimo dosahu detí.

## TECHNICKÉ ÚDAJE

<b>Zloženie</b>	Disperzia
<b>Hustota</b>	Približne 1,30 g/m <sup>3</sup>
<b>Tepelná odolnosť</b>	- 20 °C až +70 °C
<b>Otvorená doba</b>	cca 20 min
<b>Teplota pri aplikácii</b>	+ 10 °C až +40 °C
<b>Počiatočná príľnavosť</b>	cca 35 g/cm <sup>3</sup>
<b>Konečná pevnosť (DIN EN 205)</b>	4 až 5 N/mm <sup>2</sup>
<b>Trvanlivosť</b>	18 mesiacov pri skladovaní na chladnom mieste. Chráňte pred mrazom.
<b>Doba schnutia</b>	12 h
<b>Spotreba</b>	cca 11 m pri použití 6 mm šírky / cca 400 g/m <sup>2</sup>

### UPOZORNENIE

Informácie uvedené na tomto technickom liste (TL) vrátane odporúčania pre použitie a aplikáciu výrobku sú založené na našich znalostiach a skúsenostiach s výrobkom k dátumu vydania tohto TL. Výrobok môže mať rôzne spôsoby použitia, ako aj rozdielne podmienky použitia a práce vo vašom prostredí, ktoré sú mimo našu kontrolu. Spoločnosť Henkel preto nezodpovedá za vhodnosť nášho výrobku pre výrobné procesy a podmienky, za ktorých ho používate, tak ako aj za zamýšľané aplikácie a výsledky. Dôrazne odporúčame, aby ste si urobili vlastné približné skúšky, ktoré by takúto vhodnosť nášho výrobku potvrdili.

Akákoľvek zodpovednosť v súvislosti s informáciami v TL alebo akýmkoľvek iným písomným či ústnym odporúčaním (odporúčaniami) týkajúcimi sa dotknutého výrobku je vylúčená, pokiaľ nie je výslovne dohodnuté inak a s výnimkou zodpovednosti za smrť alebo zranenia spôsobené našou nebalosťou a zodpovednosťou podľa platných právnych predpisov o povinnej zodpovednosti za výrobok.

### DISTRIBUTÉR:

HENKEL SLOVENSKO, spol. s r.o.

Mlynské nivy 55

821 09 Bratislava

Tel.: 02/333 19 111

www.pattex.sk