



Tehnični list

PATTEX Power Fix Easy pack

Tehnični list

Revizija: 1

Izdano: 21 August 2014

Število strani: 2



LASTNOSTI

- INSTANT TACK® formula na osnovi disperzije, brez topil
- Spojev ni potrebno podpreti z mehanskim utrjevanjem
- Začetni oprijem* 120 kg/m²
- Hitro sušenje na vpojnih površinah
- Visoka lepilna moč
- Po sušenju možno prebarvati
- Dober oprijem, še posebej les na les
- Zapolnjevanje razpok do 10 mm
- Minimalna temperatura za nanos +10°C
- Rahel vonj

* Notranja laboratorijska metoda Henkla: 12 g/cm²

PODROČJE UPORABE

Pattex Power Fix Easy pack je primeren za sledeče podlage: mavčne podlage (v notranjih prostorih), beton, celični beton, lehnjak, vlaknat beton, mavčne plošče, mavčne talne plošče, lesene materiale, in poliuretanske pene. Ni primeren za trajen stik z vodo.

NAVODILA ZA UPORABO

Priprava podlage

Lepljene površine morajo biti čiste in brez ostankov prahu, maščob ali olja. Površine ne smejo biti trajno vlažne..

Ena izmed površin mora biti porozna, kar zagotovi trden, varen spoj, saj mora voda izhlapeti.

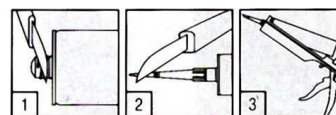
V primeru močno vpojnih površin, kot so gips, MDF, glinasta opeka, je možno, da se lepilo prehitro posuši in se tako ne izoblikuje dober spoj.

Za dober spoj na vseh podlagah pred lepljenjem rahlo zmočite površino s pršenjem ali mokro

krpo. Za dve ne vpojni podlagi ali podlagi občutljivi na vodo uporabite Pattex PL700. Za odstranitev ostankov lepila na PU dekorativnih panelih uporabite brusni papir ali topilo, kot je aceton.

Nanos

Odrežite zgornjo konico kartuše nad vijačnim navojem (1). Privijte plastični nastavek in diagonalno odrežite konico nastavka (2). Vstavite kartušo v pištolo (3).



Odpiranje plastične kartuše

Lepilo nanesite na eno od podlag: 1) v pikah, da zgladite neravne podlage, 2) v valovih za večji začetni oprijem s široko podlago ali 3) v ravnih črtah za manjše površine. Pri zunanji uporabi nanesite navpične črte.



Application of the adhesive

Po vsakem nanosu sprostite sprožilno na pištoli, da se izognete iztekanju lepila – ne velja za pregibne pištole.

Lepljenje panelov, plastičnih dekoracij, akustičnih panelov, itd.:



Panel položite 1-2cm od lepljene točke, nato ga potisnite v pravo pozicijo in dobro pritisnite. Če je potrebno, težje materiale podprite z dekorativnimi žebli. Če je površina gladka in nepoškodovana, lepите panele direktno. Za neravne površine priporočamo uporabo majhnih lesenih plošč ali trakov iz polistirena ali poliuretana (širina: 5-10cm, debelina: 5-20mm, širina med trakovi: 30-65cm, glede na lepljene panele).

TEHNIČNI PODATKI

Osnova	Disperzija
Specifična teža	Približno 1,30 g/cm ³
Temperaturna odpornost	-20°C do +70°C
Odprti čas	Približno 10 min
Temperatura nanosa	+10°C do +40°C
Začetni oprijem	10 - 14 g/cm ³
Končna trdnost (DIN EN 205)	5 do 6 N/mm ²

Rok uporabe	18 mesecev v hladnih prostorih
Čas sušenja	12 h
Poraba	Približno 11 m pri debelini 6mm ali približno 400g/m ² .

POMEMBNO

Čiščenje

Ostanke lepila takoj odstranite z vlažno krpo. Utrjeni material je mogoče odstraniti le mehansko.

Skladiščenje

Hraniti v hladnem, suhem prostoru, v originalno zaprti embalaži do 18 mesecev. Ne skladiščiti v bližini vročine, ognja in isker. Ker izdelek vsebuje vodo, je pomembno, da ga zaščitimo pred zmrzaljo.

Po uporabi izdelka le-tega dobro zaprite, in preostanek uporabite v kratkem času.

VARNOST

Pred uporabo izdelka glejte ustrezne varnostne liste, ki so na voljo na zahtevo.

"Podatki, navedeni v teh tehničnih listih (TDS), vključno s priporočili za uporabo in aplikacijami izdelka, temeljijo na našem znanju in izkušnjah izdelka na dan tega tehničnega lista. Izdelek ima lahko različne aplikacije, pa tudi različne pogoje uporabe in delovna okolja, ki so zunaj našega nadzora. Henkel zato ni odgovoren za primernost našega izdelka za proizvodne procese in pogoje, v zvezi s katerimi jih uporabljate, ter o predvidenih aplikacijah in rezultatih. Priporočamo vam, da izvedete svoje predhodne preskuse, da potrdite takšno primernost našega izdelka.

Vsaka odgovornost v zvezi s podatki v tehničnem listu ali katera koli druga pisna ali ustna priporočila v zvezi z zadevnim izdelkom je izključena, razen če je drugače izrecno dogovorjeno in razen v zvezi s smrtjo ali telesno poškodbo, ki jo povzroči naša malomarnost in kakršna koli odgovornost v skladu z veljavnimi obveznimi zakoni o odškodninskih zahtevkih za proizvode. "

Henkel Slovenija

Industrijska ulica 23, 2506 Maribor

Tel.: +386 (0)2 22 22 296

e-mail: lepilamb@henkel.com

Internet: www.pattex.si