

Pattex Fix Extreme Power

Extra erős kezdeti tapadású diszperziós
építési-szerelési ragasztó beltéri
használatra



Jellemzői:

- Extrém gyors kezdeti tapadás (350 kg/m²-ig)**
- 1 másodpercig történő nyomás után azonnal rögzít*
- Nehéz tárgyak előzetes rögzítés nélküli ragasztására is alkalmas
- A kikeményedés alatt nem szükséges ideiglenes alátámasztás
- Erős végső szilárdság különösen fa fához ragasztása esetén
- Használata könnyű és biztonságos
- Oldószermentes
- 5-10 percen belül korigálható
- Száradás után festhető
- Kiegyenlíti a felületek kisebb egyenetlenségeit (réskitöltés 10mm-ig)
- Beltéren használható (+10°C fölött)

Alkalmazási terület:

Legalább az egyik ragasztandó felületnek nedvszívónak kell lennie. Alkalmas a következők biztonságos rögzítésére:

- nehéz téglá, beton elemek, nehéz kőlapok, nehéz fa, polcok ragasztása,
- kerámiák, kerámia lemezek, téglá, beton, parafa, kemény PVC, szőnyeg, korrózióálló fémek, gipszkarton,
- polisztirolból készült dekorációs elemek, - panelek, kikeményedett poliuretán hab, gipsz, hangszigetelők és faforgácslapok.



Alkalmazás:

Alkalmas felületek: A Pattex Fix Extreme Power építési-szerelési ragasztó a következő felületekhez alkalmazható: gipszfelületek, beton, habkő, szálás beton, gipszkarton, faanyagok és kikeményedett poliuretán habok. Nem használható vízbe merülő felületeken.

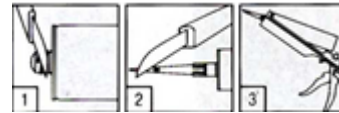
A felület előkészítése:

A ragasztóanyag megszilárdulásának feltétele, hogy a ragasztandó anyagok legalább egyike nedvszívó legyen. A felületeknek tisztának, száraznak, por- és zsírmentesnek kell lenniük. Alaposan tisztítsuk meg a ragasztandó felületeket. A régi tapétákat Metylan Tapétaleoldóval távolítsuk el. Ha a ragasztandó felületek egyike igen nagy mértékben nedvszívó, mint a gipsz, MDF-, faforgácslap (nem OSB), előfordulhat, hogy a ragasztóanyag túl gyorsan szárad és a kötés ezért nem lesz megfelelő. Az igen nagy mértékben nedvszívó felületeket ragasztás előtt vízzel permetezzük be, vagy nedves ruhával nedvesítsük meg. Két nem nedvszívó vagy nedvességre érzékeny felület ragasztásához a Pattex Fix Total ragasztókat ajánljuk. A poliuretán választó közegek maradékát csiszolópapírral vagy oldószerrel (pl. aceton) távolíthatjuk el a Pattex Fix Extreme Power használatának megkezdése előtt.

Műszaki adatok:

Összetétel:	Diszperzió
Sűrűség:	kb. 1,30g/cm ³
Szárazanyag tartalom:	kb. 70%
Hőállóság:	-20°C - +70°C
Nyitott idő	kb. 25 perc
Kezdeti tapadás	Kb. 35g/cm
Minőségmegőrzési idő	18 hónap hűvös helyen
Kötési idő:	48 óra
Kiadósság:	kb. 11m 6mm széles, vagy kb. 400g/m ²

(1) Vágja le az adagoló csont tetejét a menetes rész felett. (2) Tekerje rá az adagoló csőrt, vágja le annak hegyét a megfelelő szögben és (3) helyezze a kartust a kinyomópisztolyba. A rendkívüli tapadású formula miatt a termék igen nehezen nyomható ki. Ennek érdekében a kinyomócsőr hegye a megfelelő átmérőre levágásra került, így azonnal használható.



Vigye fel a ragasztóanyagot az egyik felületre: (1) Pontszerűen egyenetlen felületek esetében (2) Hullámos vonalakban az erősebb kezdeti tapadásért (3) egyenes vonalakban a kisebb felületekhez. Kültéri alkalmazás esetében alkalmazzon függőleges csíkokat.



Használat után vegyük ki a kartust a kinyomópisztolyból, hogy megakadályozzuk ezzel a ragasztóanyag kifolyását. Panelek, műanyag dekorációs elemek, hangszigetelők stb. ragasztása: Helyezzük a ragasztandó darabokat a ragasztás helyétől 1-2 cm-re, majd csúsztassuk a megfelelő pozícióba, és erősen nyomjuk oda. Ha az alapréteg sima, akkor a panel közvetlenül ragasztható. Egyenetlen felületek esetén alakítsunk ki egy új aljzatot faforgácslapokból vagy kemény polisztirol vagy poliuretánhab csíkokból (csík szélessége: 5-10 cm, vastagsága: 5-20 mm, csíkok közti távolság: 30-65 cm, burkolás előtt rögzítsük a paneleket).

Használat:

Henkel Magyarország Kft.
Ragasztás Technológiák Üzletág
H-1095 Budapest, Lechner Ödön fasor 10/B.
H-1519 Budapest, Pf. 429.
Tel.: 06-1-372-5555 www.pattex.hu



Fontos tudnivalók:

Tisztítás: A ragasztóanyag maradékát azonnal távolítsuk el nedves ruhával. A kikeményedett termék csak mechanikusan távolítható el.

Tárolás:

A ragasztóanyagot fagymentes, száraz és hűvös helyen hőtől, lángtól és szikrától védve kell tárolni. Eltartható a gyártástól számított 18 hónapig, felbontatlan állapotban. Gyártási dátumot lásd a csomagoláson (XXXXXXXXNNHHÉÉÉÉ, ahol X-sarzs szám, N-nap, H-hónap, É-év). Felnyitás után rövid időn belül használjuk el a csomagolás teljes tartalmát.

Egyéb információk:

A termék használata előtt kérje el és tekintse meg a termék Biztonságtechnikai adatlapját!

Figyelem! A megadott adatok csak általános tudnivalókat takarnak. A ragasztandó anyagok és a munkakörülmények sokfélesége miatt a munka megkezdése előtt célszerű próbaragasztást végezni. Jelen műszaki adatlap tapasztalataink alapján, a műszaki fejlődés jelenlegi állása szerint készült.

Értékesítési feltételeink keretében csak termékeink mindig állandó, magas szintű minőségére vállalunk szavatosságot. A Henkelt nem terheli felelősség a termék nem megfelelő használatából eredő károkért.

***A ragasztandó részek összenyomása során a ragasztó már 1 másodperc után azonnal rögzít. Ez a kezdeti tapadás azonban nem egyezik a végső kötési szilárdsággal, amelyet a ragasztó szobahőmérsékleten történő teljes száradása során 48 óra után ér el.**

****Henkel saját tesztmódszere alapján 35g/cm².**

MŰSZAKI SZAKTANÁCSADÁS

Tel.: (+36-30) 190-1268

Henkel Magyarország Kft.

Ragasztás Technológiák Üzletág

H-1095 Budapest, Lechner Ödön fasor 10/B

Tel.: 06-1-372-5555

