



# PATTEX

## Express Fix

**Snažan montažni lepak na bazi rastvarača**



### OPIS PROIZVODA

**PATTEX EXPRESS FIX** je prvi INSTANT TACK® profesionalni lepak na bazi rastvarača koji povezuje širok raspon materijala. Pattex Express Fix sa INSTANT TACK-om® nudi brzo vezivanje za podlogu bez sjaja, dodatnih koraka ili čekanja.

### KORIŠĆENJE

- **Pattex Express Fix** je dizajniran za korišćenje u zatvorenom i otvorenom prostoru.
- Kompatibilan je sa širokim rasponom podloga, uključujući ciglu, keramiku, beton, ivericu, gipskartonsku ploču.

### KARAKTERISTIKE/ PREDNOSTI

- INSTANT TACK® formula na bazi rastvarača
- Kod kontaktnog vezivanja
- Bez potrebe za podupiranjem spojeva mehaničkim fiksiranjem
- Korišćenje u otvorenom i zatvorenom prostoru
- Moguće ga je prebojiti nakon sušenja\* \*\*
- Otporan na vodu
- Za porozne i neporozne površine
- Laka primena na niskoj temperaturi -10°C
- Slab miris

Napomena: Prethodno testirati plastiku i lakove da bi se utvrdilo podesno spajanje i kompatibilnost. Nije pogodno za polietilen, polipropilen, teflon i stiropor.  
\*\*Zbog mnogobrojnih različitih boja, prethodno testiranje je neophodno.



### PODACI O UPOTREBI

#### PODLOGE

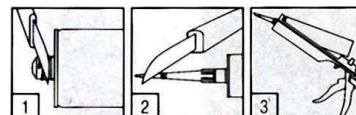
Sve upijajuće i neupijajuće podloge osim PE, PP, PTFE, akrilnog stakla i dr. Na premazanim podlogama, preporučuje se provera pogodnosti proizvoda, ili stručni savet. Ne preporučuje se za trajno potapanje u vodu.

#### Priprema podloge

Obezbediti da su površine koje će biti spojene čiste i bez prašine, masti ili ulja. Površine ne treba da budu vidljivo mokre ili stalno vlažne.

Površine moraju da budu stabilne. Ukloniti prljavštinu odgovarajućim rastvaračem ili i obrusiti površine i zatim ih očistiti od prašine. Pre upotrebe, zaštititi susedno područje folijom ili trakom, ukoliko je to neophodno.

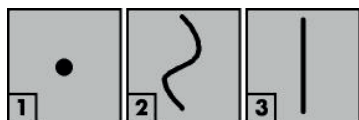
#### NANOŠENJE



\*Otvoravanje plastičnog ketridža

Odsecite vrh ketridža iznad navoja zavrtnja (1). Zavrnite plastičnu mlaznicu i dijagonalno odsecite vrh mlaznice (2).

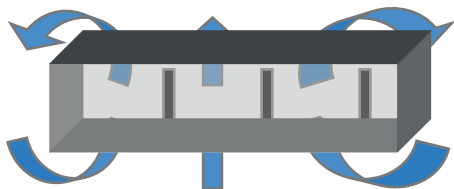
Postavite patronu na pištolj za ekstrudiranje (3). Položaj predmeta može da se promeni 5 do 10 minuta nakon nanošenja, kako bi se postiglo savršeno poravnanje. Nanesite lepak na jednu od površina: 1) Na tačke kako bi se poravnale neravne površine, 2) u obliku talasa za veći inicijalni spoj sa širokim površinama ili 3) u ravnim nizovima za manje površine. U slučaju korišćenja na otvorenom prostoru, nanesite vertikalne nizove.



Otpustite okidač na pištolju za ekstrudiranje nakon svakog nanošenja kako biste sprečili oticanje lepka – ne važi za Savitljiv raspršivač.

## DALJE NAPOMENE

- Pattex Express Fix je posebno formulisan kako bi se potreba za mehaničkim fiksiranjem tokom procesa sušenja svela na minimum. U zavisnosti od podloga, može da bude neophodno podupiranje težih predmeta.
- Jedna površina treba da bude porozna kako bi se obezbedila čvrsta, sigurna veza, zbog toga što rastvarač mora da ispari. Za dve neporozne podloge, nanesite Pattex Express Fix u vertikalnim nizovima, tako da rastvarač može da ispari.



- Minimalna temperatura upotrebe -10°C.
- Da bi se obezbedilo pravilno spajanje, čvrsto pritisnite, tako da su sve površine u kontaktu sa lepkom.
- Omogućite sušenje preko noći kako biste obezbedili pravilno prijanjanje. Spoj je potpuno suv posle 48h.

## VAŽNE INFORMACIJE

### ČIŠĆENJE

- Očistite odmah nakon nanošenja, suvom krpom, a posle toga acetonom ili medicinskim benzinom.
- Odstranite višak lepka krpom pre nego što se lepak osuši.

### ČUVANJE KARTUŠE PATTEX EXPRESS FIX

- Čuvati na hladnom i suvom mestu u neotvorenoj originalnoj ambalaži, do 18 meseci.
- Čuvati dalje od toplote, vatre i varnica, na hladnom mestu. Proizvod se ne oštećuje zamrzavanjem, ali je proizvod najbolje čuvati na temperaturi iznad zamrzavanja.
- Čuvati dalje od dece.
- Nakon otvaranja, obezbediti da se ponovi, koristiti celu patronu brzo posle otvaranja.

[www.henkel.com](http://www.henkel.com)

## TEHNIČKI PODACI

Sirovina:	Guma, rastvarač
Gustina (specifična težina):	1,25 g/cm <sup>3</sup>
Otpornost na temperaturu:	-20°C do +80°C, potpuno osušen
Vreme vezivanja / vreme rada:	Približno 10 min
Temperatura upotrebe:	-10°C do +35°C
Kapacitet:	Maksimalno 10mm
Inicijalno spajanje:	Približno 12 g/cm <sup>2</sup>
Konačna snaga lab. uslovi (DIN EN 205):	5 do 6 N/mm <sup>2</sup>

### Primeri konačne snage pri konstantnom opterećenju sa kombinacijom materijala

(približne vrednosti):

Drvo/drvo:	2,5 kg/cm <sup>2</sup>
alu/alu:	2 kg/cm <sup>2</sup>
drvo/alu:	2 kg/cm <sup>2</sup>
drvo/UPVC:	1,5 kg/cm <sup>2</sup>
Vreme postavljanja:	48 h
Pokriivanje na ravnim površinama:	Približno: 300g/m <sup>2</sup>
Skupljanje:	Približno 25 %

## BEZBEDNOST

**Napomena:** Informacije koje su ovde sadržane mogu da se smatraju samo opštom smernicom. S obzirom na to da su uslovi obrade i nanošenja izvan našeg uticaja, i da zavise od širokog raspona dostupnih materijala, snažno preporučujemo adekvatno prethodno testiranje. Pravna odgovornost ne može da se prihvatiti samo na osnovu sadržaja ovih tehničkih karakteristika, i naša jedina garancija, kao deo uslova prodaje, je nastavljanje sa visokim kvalitetom naših proizvoda. Uputstva za bezbedno rukovanje i odlaganje proizvoda potražiti u odgovarajućem bezbednosnom listu proizvoda.

„Informacije pružene u ovim Tehničkim karakteristikama (TDS), uključujući preporuke, zasnivaju se na našem znanju i iskustvu o proizvodu, sa danom ovog TDS-a. Proizvod može da ima mnoštvo različitih primena, kao i različite uslove upotrebe i radne uslove u vašem okruženju, koji su izvan naše kontrole. Henkel, stoga, ne odgovara za podesnost našeg proizvoda za procese proizvodnje i uslove u vezi sa kojima ih koristite, kao i za namenjenu upotrebu i rezultate. Snažno preporučujemo da sprovedete sopstvena ispitivanja kako biste potvrdili takvu podesnost našeg proizvoda.

Svaka odgovornost u vezi sa informacijama u Tehničkim karakteristikama ili drugom(im) usmenom(im) ili pisanom(im) preporukom(ama) u pogledu proizvoda o kome je reč se isključuje, osim ukoliko je suprotno izričito ugovoreno i osim u slučaju smrti ili telesne povrede prouzrokovane našom nepažnjom, ili bilo koje odgovornosti u skladu sa bilo kojim važećim i obavezujućim zakonom o odgovornosti za proizvod“.



**Henkel Srbija d.o.o.**

Bulevar oslobođenja 383, 11 000 Beograd  
 Telefon: 011/207 22 00 • Fax: 011/207 22 55  
[www.pattex.rs](http://www.pattex.rs)