



# Τεχνικό Φυλλάδιο



Τεχνικό Φυλλάδιο  
Έκδοση: 1  
Ημερομηνία: 15/05/2014  
Σελίδες: 1/4

## ACRYL 1

Περιγραφή προϊόντος: σφραγιστικό αρμών, ακρυλικής βάσης

### ΧΑΡΑΚΤΗΡΙΣΤΙΚΑ

Σφραγιστικό αρμών, ενός συστατικού, διασπορά ακρυλικών ρητινών, κατάλληλο για σφράγιση αρμών χαμηλής κινητικότητας, εσωτερικά και εξωτερικά.

- βαφόμενο
- εύκολο στην εφαρμογή / πολύ καλές ιδιότητες εφαρμογής
- καλή πρόσφυση σε πολλά υποστρώματα χωρίς χρήση primer όπως τσιμέντο, ξύλο κλπ.
- πρόσφυση ακόμη και σε νωπές, απορροφητικές επιφάνειες χωρίς χρήση primer
- άοσμο
- μεγάλης αντοχής
- χωρίς διαλύτες

### ΠΡΟΤΥΠΑ

EN 15651-1 (CE σήμανση) Τύπος προϊόντος F-EXT-INT: σφραγιστικό για στοιχεία όψεων, για εσωτερικές και εξωτερικές εφαρμογές  
EN 15301-1 Αντίδραση στη φωτιά: κατηγορία E

### ΠΕΔΙΟ ΕΦΑΡΜΟΓΗΣ

- Σφράγιση αρμών σύνδεσης, χαμηλής κινητικότητας, εσωτερικά και εξωτερικά
- σφράγιση περιμετρικών αρμών σε μικρού έως μεσαίου μεγέθους παράθυρα και πόρτες εσωτερικά, κουτιά από ρολά σε παντζούρια, περβάζια παραθύρων, σωληνώσεις και εξαρτήματα από PVC, στοιχεία ξηράς δόμησης, ταβάνια, αρμούς μεταξύ τοίχου και σοβατεπί κλπ.
- σφράγιση εσωτερικά αρμών σύνδεσης σε υποστρώματα όπως τσιμέντο, σοβά, τούβλο, γυψοσανίδα, αλουμίνιο, ξύλο, PVC κλπ.
- για σφράγιση σε αρμούς κατά την διαδικασία τοποθέτησης ταπετσαρίας ή βαψίματος
- σε τοίχους και ταβάνια για σφράγιση μικρών ρωγμών, αρμών κλπ. σε σοβά, τούβλο, πέτρα, ξύλο κλπ.

### ΟΔΗΓΙΕΣ ΧΡΗΣΗΣ

Το Pattex ACRYL 1 είναι έτοιμο προς χρήση και μπορεί να χρησιμοποιηθεί από την φύσιγγα με standard πιστόλι χειρός ή αέρα, χωρίς κάποια ιδιαίτερη προετοιμασία.

Το πλάτος του αρμού πρέπει να είναι σχεδιασμένο έτσι ώστε να ταιριάζει στην ικανότητα κίνησης του σφραγιστικού. Γενικά το πλάτος του αρμού πρέπει να μεγαλύτερο από 10 mm και μικρότερο από 35 mm. Ο λόγος πλάτους:βάθους περίπου 1:0,5 πρέπει να τηρείται.

Συνιστώμενο ελάχιστο πλάτος αρμού περιμετρικά παραθύρων και θυρών: 10mm

Σε περίπτωση αρμού τριγωνικής διατομής, συνιστάται το ελάχιστο πλάτος κάθε πλευράς του τριγώνου να είναι 6mm.



### Προεργασία

Οι προς συγκόλληση επιφάνειες πρέπει να είναι καθαρές και στεγνές, χωρίς έλαια, γράσα, σκόνη και σαθρά τμήματα ή οτιδήποτε άλλο που μπορεί να μειώσει την πρόσφυση του σφραγιστικού. Πορώδη απορροφητικά υποστρώματα (πχ τσιμέντο, γυψοσανίδα, ξύλο) θα πρέπει να διαβρέχονται πριν την εφαρμογή του σφραγιστικού.

Υπολείμματα παλιού σφραγιστικού ή άλλων υλικών καθώς επίσης τυχόν μούχλα στο υπόστρωμα, θα πρέπει πρώτα να αφαιρεθούν πλήρως.

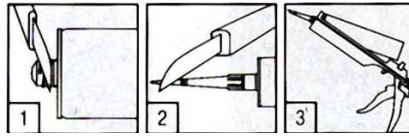
Η απολίπανση γίνεται με τη χρήση υφάσματος εμποτισμένο με διαλύτη (οινόπνευμα ή white spirit) και στη συνέχεια καθάρισμα με καθαρό στεγνό πανί.

Οι σκόνες θα πρέπει να απομακρυνθούν με πεπιεσμένο αέρα απαλλαγμένο από έλαια.

Για βέλτιστα αποτελέσματα συνιστάται η χρήση χαρτοταινίας μασκαρίσματος εκατέρωθεν του αρμού, πριν την εφαρμογή του σφραγιστικού.

### Εφαρμογή

Κόψτε το άκρο της φύσιγγας πάνω από το σπείρωμα[1]. Βιδώστε το πλαστικό ακροφύσιο και κόψτε διαγώνια το άκρο του ακροφύσιου[2]. Τοποθετήστε τη φύσιγγα στο πιστόλι[3].



Μετά την τοποθέτηση του κορδονιού διακοπής πρόσφυσης και περιορισμού του βάθους σφράγισης (κλειστής κυψέλης αφρώδες πολυαιθυλένιο ή ανοικτής κυψέλης αφρώδης πολυουρεθάνη), τοποθετείται το σφραγιστικό εξασφαλίζοντας την πλήρωση όλου του αρμού χωρίς κενά ή φυσαλίδες. Ομοίμορφα εφαρμόστε το Pattex ACRYL 1 στον αρμό, εξασφαλίζοντας την πλήρη επαφή με τις πλευρές του αρμού. Το προϊόν πρέπει να πιεστεί καλά προς τις πλευρές του αρμού ώστε να εξασφαλιστεί η καλή πρόσφυση. Το στρώσιμο του σφραγιστικού εξασφαλίζει την καλή επαφή του σφραγιστικού με τις επιφάνειες επαφής. Αμέσως μετά την εφαρμογή, ψεκάστε τον αρμό με νερό και στρώστε το σφραγιστικό με κατάλληλο εργαλείο. Αμέσως μετά αφαιρέστε τις χαρτοταινίες μασκαρίσματος και στρώστε τυχόν εξογκώματα που προέκυψαν στις άκρες του σφραγιστικού. Απομακρύνετε τυχόν νερό και εξασφαλίστε ότι ο αρμός είναι προστατευμένος από νερό ή βροχή, έως ότου δημιουργηθεί επιδερμίδα σκληρυμένου προϊόντος.

### Καθαρισμός εργαλείων

Το νωπό καθαριστικό μπορεί να καθαριστεί με νωπό πανί ή νερό. Το σκληρυμένο σφραγιστικό μπορεί να αφαιρεθεί μόνο μηχανικά (με ξύστρα, ξυράφι κλπ.).

### ΠΕΡΙΟΡΙΣΜΟΙ

Τα σφραγιστικά μπορούν να βαφούν, εφόσον η βαφή μπορεί να ακολουθήσει την κινητικότητα του σφραγιστικού (γενικά εάν οι κινήσεις του αρμού είναι <5%, ανάλογα με τη βαφή) – αλλιώς μπορεί να εμφανιστούν ρηγματώσεις στην βαφή. Το προϊόν μπορεί να βαφτεί χρησιμοποιώντας τα συνηθισμένα εμπορικά συστήματα χρωμάτων, βερνικιών και λάκες. Εξαιτίας της πληθώρας των βαφών, συνιστάται η δοκιμή συμβατότητας της βαφής με το σφραγιστικό πριν την εφαρμογή.

Μην το εφαρμόζετε όταν αναμένεται σύντομα βροχή ή παγετός. Προστατέψτε από βροχή για διάστημα τουλάχιστον 1 ώρας μετά την εφαρμογή. Κατά τη σκλήρυνση του προϊόντος προστατέψτε από παγετό.

Μετά την σκλήρυνση το προϊόν είναι αδιάβροχο και ανθεκτικό στο παγετό. Μην το εφαρμόζετε όταν αναμένονται μεγάλες θερμοκρασιακές μεταβολές στα υποστρώματα, καθώς οι συστολοδιαστολές μπορεί να προκαλέσουν ρηγματώσεις κατά την σκλήρυνση του προϊόντος.

Μην χρησιμοποιείτε το Pattex ACRYL 1 ως σφραγιστικό υαλοστασίων, σε αρμούς δαπέδων, αρμούς διαστολής σε εξωτερικούς τοίχους, σε μάρμαρα/φυσικά πετρώματα, σε ασφαλτικά υποστρώματα, φυσικό καουτσούκ, χλωροπρένιο, EPDM ή οικοδομικά υλικά τα οποία μπορεί να εκλύουν διαλύτες, έλαια ή πλαστικοποιητές τα οποία μπορεί να επιτεθούν στο σφραγιστικό. Μην το εφαρμόζετε σε υποστρώματα τα οποία διαβρώνονται εύκολα πχ μαύρο σίδηρο.

Δεν συνιστάται για σφράγιση αρμών υπό πίεση νερού ή σε μόνιμη εμβάπτιση σε νερό πχ πισίνες. Μην χρησιμοποιείτε το προϊόν για σφράγιση σε μπανιέρες και νιπτήρες.

Αλλαγές στο χρώμα μπορεί να εμφανιστούν πχ εξαιτίας έκθεσης σε χημικά ή υψηλές θερμοκρασίες. Παρόλα αυτά όμως, η αλλαγή στο χρώμα δεν επηρεάζει το τις τεχνικές παραμέτρους ή την αντοχή.



## ΤΕΧΝΙΚΑ ΧΑΡΑΚΤΗΡΙΣΤΙΚΑ

### Μη σκληρυμένο προϊόν

Σύνθεση:	υδατική ακρυλική διασπορά
Όψη:	λευκή πάστα
Πυκνότητα:	~1,56 g/cm <sup>3</sup> (ISO 2811-1)
Αντίσταση στη ροή:	~0 mm (ISO 7390)
Χρόνος δημιουργίας μεμβράνης:	~25 λεπτά (23°C, 50% σ.υ.)
Ταχύτητα σκλήρυνσης:	~10 ημέρες / 5mm (23°C, 50% σ.υ., επιφάνεια 20x10 mm)
Θερμοκρασία εφαρμογής:	+5°C έως +40°C

### Σκληρυμένο προϊόν

Σκληρότητα shore A:	~40 (ISO 868)
Ικανότητα κίνησης:	12,5%
Μέγιστο πλάτος αρμού:	30mm
Αντοχή σε θερμοκρασία:	-20°C έως +80°C
Ελαστική ανάκληση:	~90% (ISO 7389-A)
Μέτρο ελαστικότητας στο 100% επιμήκυνσης	~ 0,2 N/mm <sup>2</sup> (ISO 8339-A)
Επιμήκυνση κατά την θραύση:	~200% (ISO 8339-A)
Μεταβολή όγκου:	~ -30% (ISO 10563)

### **Υποστρώματα**

Το προϊόν είναι κατάλληλο για πολλούς τύπους δομικών υλικών: σκυρόδεμα, τούβλο, ινοπλισμένο σκυρόδεμα, βαμμένα μέταλλα, λακαρισμένο αλουμίνιο, ανοδιωμένο αλουμίνιο, ξύλο, PVC κλπ. Δεν προσφύεται σε PE, PP, PTFE (Teflon®). Δεν συνιστάται για μάρμαρα, πλακάκια, κεραμικά.

Σε πλαστικά υλικά και σε χρώματα, η πρόσφυση θα πρέπει να ελέγχεται πριν από τη χρήση. Σε περιπτώσεις άγνωστων υλικών ή κρίσιμων εφαρμογών, συνιστώνται προκαταρκτικές δοκιμές συγκόλλησης ή επικοινωνήστε με την Τεχνική Υπηρεσία.

### **Αντοχή σε χημικά**

Δεν συνιστάται για εφαρμογές σε μόνιμη επαφή με χημικά.

Μικρή αντοχή σε αρωματικούς διαλύτες, οργανικά οξέα, συμπυκνωμένα αλκάλια και συμπυκνωμένα οξέα, χλωριωμένους υδρογονάνθρακες.

Για περιπτώσεις άλλων χημικών συμβουλευτείτε την Τεχνική Υποστήριξη.

### **ΑΠΟΘΗΚΕΥΣΗ**

Το προϊόν πρέπει να αποθηκεύεται σε θερμοκρασία δωματίου (+10°C έως +25°C), μακριά από απευθείας έκθεση σε ηλιακό φως. Η διάρκεια ζωής του προϊόντος στην αρχική κλειστή συσκευασία είναι 18 μήνες. Για μέγιστη διάρκεια ζωής παρακαλούμε αποθηκεύστε το προϊόν στο χαμηλότερο επιτρεπτό θερμοκρασιακό όριο.

### **ΑΣΦΑΛΕΙΑ ΠΡΟΪΟΝΤΟΣ**

Κρατήστε το μακριά από παιδιά. Τα άδεια υλικά συσκευασίας ανακυκλώνονται. Για περισσότερες πληροφορίες, ανατρέξτε στο δελτίο δεδομένων ασφαλείας του προϊόντος στο <http://mymyds.henkel.com>.



Henkel

## Ποιότητα για Επαγγελματίες

Οι πληροφορίες που παρέχονται στο παρόν Φύλλο Τεχνικών Δεδομένων (ΦΤΔ), στο οποίο περιλαμβάνονται και οι συστάσεις μας για τη χρήση και εφαρμογή του προϊόντος, βασίζονται στη γνώση και εμπειρία μας για το προϊόν κατά την ημερομηνία που φέρει το παρόν Φύλλο. Το προϊόν επιδέχεται πολλαπλές διαφορετικές εφαρμογές καθώς και ενδέχεται να χρησιμοποιείται υπό διάφορες συνθήκες εφαρμογής και επεξεργασίας στο περιβάλλον σας, οι οποίες εκφεύγουν του ελέγχου μας. Ως εκ τούτου, η Henkel δεν φέρει καμία ευθύνη για την καταλληλότητα του προϊόντος μας και για τις διεργασίες και τις συνθήκες υπό τις οποίες το χρησιμοποιείτε, καθώς και για τις σκοπούμενες εφαρμογές και αποτελέσματα αυτού. Συνιστάται η προηγούμενη δοκιμή του προϊόντος μας από εσάς προκειμένου να διαπιστώσετε την καταλληλότητά του.

Αποκλείεται οποιαδήποτε ευθύνη σε σχέση με τις πληροφορίες που διατίθενται στο Φύλλο Τεχνικών Δεδομένων ή σε σχέση με οποιαδήποτε άλλες προφορικές ή έγγραφες συστάσεις σε σχέση με το εν λόγω προϊόν, εκτός εάν άλλως ρητά έχει συμφωνηθεί και εξαιρουμένης επίσης της ευθύνης που οφείλεται σε αμέλεια μας εξαιτίας της οποίας προκλήθηκε θάνατος ή τραυματισμός, καθώς και οποιασδήποτε άλλης ευθύνης που τυχόν προβλέπεται από διατάξεις αναγκαστικού δικαίου σε σχέση με την ευθύνη από πώληση προϊόντων.

**HENKEL ΕΛΛΑΣ ΑΒΕΕ**

Κύπρου 23, 18346 Μοσχάτο

Τηλ. 2104897215

Internet: [www.henkel.gr](http://www.henkel.gr)