



Techninių duomenų lapas

10.2021

MOMENT Power FIX pressure pack

SAVYBĖS

- „INSTANT TACK®“ dispersijos formulė be tirpiklių
- Klijuojamų medžiagų nereikia papildomai suspausti mechaniniais įtvirtinimais
- 50 kg/m² pradinis sukibimas
- Universalios kljavimo savybės
- Išdžiuvusius kljus galima dažyti
- Stiprus sukibimas, ypač kljuojant medieną su mediena
- Galima užpildyti iki 10 mm pločio tarpus
- Mažiausia temperatūra, kuriai esant galima naudoti kljus – +10°C
- Labai silpnas kvapas



NAUDOJIMO SRITIS

Kljus „MOMENT Power FIX pressure pack“ galima naudoti ant šių paviršių: gipso paviršių (patalpų viduje), betono, akytojo betono, pemzos, pluoštinio betono, gipso plokščių, gipskartonio plokščių grindims, medinių pagrindų, pvz., medienos drožlių lentų, ir kietojo poliuretano putų.

Nerekomenduojama kljuoti paviršių, kurie bus visą laiką panardinti vandenyje.

NAUDOJIMO INSTRUKCIJA

Pagrindo paruošimas

Užtikrinkite, kad kljuojami paviršiai būtų švarūs, be dulkių, tepalų ir riebalų. Kljuojami paviršiai neturi būti visiškai šlapi.

Siekiant užtikrinti tvirtą ir saugų sukibimą, būtina pasirūpinti, kad vanduo galėtų išgaruoti, todėl vienas iš kljuojamų paviršių turi būti akytasis (laidus drėgmei).

Kljuojant labai vandenį įgeriančius paviršius, pavyzdžiui, gipsą, vidutinio tankio plaušų plokštes (MDF), medienos drožlių plokštes (ne struktūrinės medienos plokštes (OSB)), molio plytas, kljuojamo paviršiaus perimetre kljai gali išdžiūti per greitai, o viduje kljai gali nesukibti.

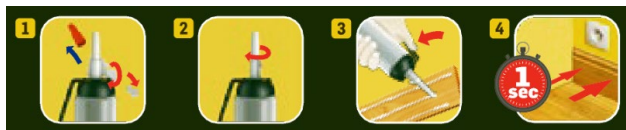
Norėdami tinkamai suklijuoti įgeriančius paviršius, prieš kljuodami, paviršių apipurškite vandeniu arba sudrėkinkite drėgna šluoste.

Kljuodami du neįgeriančius arba vandeniui jautrius paviršius naudokite „Moment Crystal FIX“.

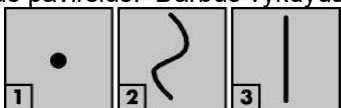
Prieš tepdami „MOMENT Power FIX pressure pack“ ant dekoratyvinių poliuretano (PU) plokščių, naudodami šlifuojamąjį popierių arba tirpiklius, tokius kaip acetonas, pašalinkite ankstesnių kljū likučius.

Naudojimas

1. Pasukdami pašalinkite apsaugą ir nuimkite antgalio gaubtelį.
2. Antgalį pasukite 90° kampu.
3. Švelniai paspauskite gaiduką ir užtepkite kljū ant vieno iš kljuojamų paviršių.
4. Pasukdami kljuojamą dalį tvirtai prispauskite reikiamoje vietoje. Baigę uždėkite gaubtelį.



Klijus išspauskite ant vieno iš klijuojamų paviršių: 1) taškais, jei norite išlyginti nelygius paviršius; 2) kreive, jei norite užtikrinti geresnį pradinį sukibimą su dideliais klijuojamais paviršiais; 3) tiesia linija, jei klijuojate mažesnius paviršius. Darbus vykdydami lauko sąlygomis, tepkite paviršius vertikaliomis gijomis.



Išspaudę reikiamą kiekį klijų iš karto atleiskite pistoleto gaiduką.

Plokščių, plastikinių dekoravimo elementų, garso izoliacijos plokščių ir t. t. klijavimas:

Pridėkite plokštę 1–2 cm atstumu nuo klijuojamos vietos, sulygiuokite ir gerai prispauskite. Jei reikia, sunkias dalis pritvirtinkite dekoratyvinėmis vinimis.

Jei pagrindo paviršius yra lygus ir tvirtas, plokštes klijuokite tiesiai prie paviršiaus. Jei paviršiai nelygūs, rekomenduojama juos mechaniškai sutvirtinti nedideliais mediniais tarpikliais arba kieto polistireno ar poliuretano putplasčio juostomis (plotis: 5–10 cm, storis: 5–20 mm, atstumas tarp juostelių: 30–65 cm, priklausomai nuo klijuojamų plokščių).

TECHNINIAI DUOMENYS

Sudėtis	Dispersija
Tankis	apie 1,30 g/cm ³
Šiluminis atsparumas	Nuo -20 iki +70 °C
Laikas iki kietėjimo pradžios	Apie 15 min.
Naudoti, kai temperatūra	Nuo +10 iki +40 °C
Pradinis sukibimas	5 g/cm ²
Galutinis stiprumas (DIN EN 205)	5–6 N/mm ²
Laikymo trukmė	12 mėn. vėsiomis sąlygomis
Kietėjimo laikas	48 val.
Sąnaudos	Apie 11 m naudojant 6 mm lašus arba apie 400 g/m ² .

APRIBOJIMAI

Valymas

Nesustingusius klijus pašalinkite iškart naudodami drėgną šluostę. Sukietėjusios klijus galima pašalinti tik mechaniškai.



Laikymas

Laikykite vėsioomis sąlygomis, sausai, neatidarytoje pakuotėje iki 12 mėn.

Laikykite atokiai nuo karščio, liepsnos ir kibirkščių šaltinių vėsioje vietoje. Kadangi klijų sudėtyje yra vandens, geriausia juos laikyti aukštesnėje temperatūroje nei vandens užšalimo temperatūra.

Kartą atidareę tūbelę užtikrinkite, kad po naudojimo uždengėte dangtelį, o visus klįjus sunaudokite per trumpą laiką.

6. SVEIKATA IR SAUGA

Prieš naudodami produktą peržiūrėkite atitinkamos Medžiagos saugos duomenų lapą, kuris pateikiamas pagal pageidavimą.

Šiame techninių duomenų lape pateikiama informacija, įskaitant patarimus dėl gaminio naudojimo, grindžiama mūsų žiniomis ir patirtimi, turima šio techninių duomenų lapo išleidimo dieną. Gaminys gali būti naudojamas skirtingais tikslais, taip pat gali skirtis darbo atlikimo sąlygos, kurioms neturime įtakos. Todėl *Henkel* neprisiima atsakomybės už gaminio tinkamumą naudojimo procesams ir sąlygoms bei už gaminio naudojimo tikslus ir pasekmes. Primygtinai rekomenduojame atlikti išankstinius bandymus, siekiant patikrinti gaminio tinkamumą naudojimui.

Bendrovė neprisiima atsakomybės už techninių duomenų lape pateikiamą informaciją ar bet kokį raštu ar žodžiu suteiktą patarimą dėl gaminio, išskyrus atvejus, kai atsakomybė yra aiškiai išreikšta, mirties ar kūno sužalojimo atveju dėl mūsų aplaidumo ir kai atsakomybė prisiimama pagal taikytinus atsakomybės už gaminį įstatymus.

Henkel Balti OÜ

Sõbra 61

Tartu 50106, Eesti

Telefon: (+372) 7305 800

Interneto svetainė: www.moment-klįjai.lt