



Tehniline andmeleht  
10.2021

# Moment OneForAll Express

Moment One For All Express on kiiresti kuivav lahendus igasugusteks liimimis- ja tihendustööde puhul. Igasuguste materjalide<sup>1</sup> ja tingimuste jaoks.

## OMADUSED

- Flextec-polümeeri põhine koostis
- **käitlemistugevus 20 minuti pärast\***
- saavutab kiiresti tugevuse
- niiskuse toimetel kuivav
- elastne liide
- kohene nake
- mõne minuti jooksul korrigeeritav
- sise- ja välistöödeks
- ilmastiku- ja vananemiskindel
- poorsete ja mittepoorsete pindade jaoks
- toimib märgadel pindadel<sup>2</sup>
- paljude materjalide jaoks
- tundlike materjalide jaoks
- pragusid kattev
- tihendavad omadused
- ei veni ega tilgu
- ei kahane
- kuivanuna ülevärvitav ja lihvitav
- hõlpsasti madalal temperatuuril pealekantav
- isotsüanaadivaba
- lahustivaba
- ftalaadivaba

\* sõltuvalt aluspinnas ja rakendusest



## KASUTUSVALDKOND

- <sup>1</sup>Moment OneForAll Express sobib paljude pindade jaoks, sealhulgas tellis, keraamika, betoon, kõva puidkiudplaat, kipskartongplaat, vineer, kivi, MDF, puit, metall, UPVC, klaas, plast\*, värvitud pinnad\*, peeglid\*\*.

\*Kuna pinnad on väga erinevad, soovitame teha eelnevalt katsetusi. \*\*Kasutage DIN EN 1036-1 vastavaid peegleid, suuremate objektide korral küsige tehnilist nõu.

- Sobivad kõik imavad ja mitteimavad pinnad, välja arvatud PE, PP, PTFE, akrüülklaas, vask, messing, stürovaht ja plastifitseeritud PVC. Kaetud pindade korral kontrollige toote sobivust või pidage nõu asjatundjaga.



- Pinnad võivad olla märjad, kui nad saavad ära kuivada. Ei soovitata püsivalt vee alla jäävate pindade jaoks.
- Saab liimida vähemalt 10 mm paksust looduskivi (näiteks marmorist või graniidist tehtud aknalauaistet).

## STANDARDID

- EN 15651-1 (CE märgistus): F-EXT-INT; DoP nr 01312;
- ISO 16938-1 and -2: Saab liimida vähemalt 10 mm paksust looduskivi

## KASUTUSJUHISED

### Eeltöötlus

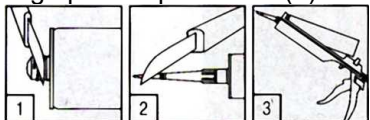
Liimitavad pinnad peavad olema puhtad ning tolmu-, rasva- ja õlivabad. Imavatele pindadele kogunenud vesi tuleb kõigepealt eemaldada.

Pinnad peavad olema stabiilsed, puhtad ja vabad kõrvalistest ainetest. Eemaldage mustus sobiva lahustiga või lihvige pinnad ja puhastage tolmust. Enne liimimist katke vajadusel külgnevad pinnad kile või teibiga. Kontrollige värvi või muu pinnakatte nakke tugevust ja nõrga nakke korral eemaldage see.

Liim vajab tahkumiseks veidi niiskust (atmosfäärist ja/või aluspinnast).

### Pealekandmine

Lõigake padruni ots ülaltpoolt keeret (1) ära. Kruvige plastotsik otsa ja lõigake otsiku (2) ots diagonaalselt ära. Pange padrun püstolisse (3).



Kandke liim ühele pinnale. Ebatasase pinna tasandamiseks kantakse liim pinnale laikudena (1), suuremal pinnal parema algse nakke saamiseks laineliselt (2) või väiksemal pinnal sirgete ribadena (3). Väljas kasutamisel kasutage **vertikaalseid** ribasid.



Liimivoolu peatamiseks vabastage päästik.

Tagage ventilatsioon. (vähemalt 1 mm vahe)

Oluline kahe mitteimava pinna puhul: Liim ei tohi moodustada pidevat pinda, sest tahkumiseks on vaja õhku. Pange kaks pinda kokku, korrigeerige vajadusel ja suruge tugevasti kokku. Kontrollige, et liimiribad omavahel kokku ei puutuks.

Rasked ja pinged all olevad esemed tuleb toetada ja vähemalt 24 tunniks kinnitada.

**Tihendamise korral** peavad vuugid olema puhtad ja tolmu- ja rasvavabad (vuugi max laius 2 cm). Vajadusel kasutage varumaterjali (nt polüetüleenvaht või -kile). Kandke Moment OneForAll Expressi vuuki ja siluge liimiriba avatud aja jooksul sobiva tööriistaga. Hea tulemuse saamiseks kasutage umbes 5% puhastusvahendi vesilahust.

### Pärast tahkumist:

Täiesti kuivanud Moment OneForAll Expressi saab üle värvida (eriti sobivad veepõhised akrüülvärvid).



## TEHNILISED ANDMED

### Kuivamata materjal

Tooraine	ristsidestatud silaanpolümeer (Flextec)
Tihedus	umbes 1,4 g/cm <sup>3</sup>
Pealekandmistemperatuur	+5°C kuni +40°C
Avatud aeg	umbes 5 min
Algne nake	umbes 10 g/cm <sup>2</sup>
Kuivamiskiirus	2 mm/24 h (23°C/50%r.h)
Pragude katmise võime	kuni 20 mm
Katvus tasastel pindadel	umbes 300 g/m <sup>2</sup>
Kahanemine	ei kahane
Säilivus	padrun: 18 kuud tootmiskuupäevast avamata originaalpadrunites kuivas kohas otsese päikesevalguse eest kaitstuna +5°C kuni 25°C temperatuuril.

### Kuivanud materjal

Kuumakindlus	-30°C kuni +80°C, lühiajaliselt 100°C
Vastupidavus	Ilmastiku-, vananemis- ja niiskuskindel
Lõplik tugevus (DIN EN 205)	3,0 - 3,5 N/mm <sup>2</sup> (nihketugevus, alu/alu)
Pikenemine rebenemisel (DIN 53504)	umbes 200 - 250 %

## PIIRANGUD

### Puhastamine

Kohe pärast kasutamist kuiva lapiga ja hiljem vedeldi või lakibensiiniga. Kuivamata plekid tuleb kohe eemaldada. Kuivanud Moment OneForAll Express ei lahustu üheski lahustis ja tuleb ära ainult mehhaaniliselt sobiva tööriista (kaabitsat) kasutades. Puhastage tööriistad vahetult pärast kasutamist vedeldi või lakibensiiniga.



### **Hoidmine**

Hoidke toodet avamata kujul jahedas ja kuivas kohas. Keerake avatud tootele kork tagasi peale ja kasutage padrun võimalikult kiiresti ära.

Hoidke jahedas ja hästi ventileeritud kohas eemal kuumusest, leegist ja sädemetest. Külmutamine toodet ei kahjusta, kuid vältige ladustamise ajal temperatuurimuutusi. Hoidke lastele kättesaamatult.

### **TERVISHOID JA OHUTUS**

Enne toote kasutuselevõtmist tutvuge tellimisel saadaoleva materjali ohutuskaardiga.

“Käesoleval tehnilisel andmelehel (TDS) esitatud teave, sealhulgas toote kasutusotstarbe ja -viisi alased soovitused, põhinevad meie toote vastavasisulistel teadmistel ja kogemusel käesoleva tehnilise andmelehe väljaandmise seisuga. Toote puhul võib esineda erinevaid meie kontrollile allumatuid kasutusvaldkondi ja -viise ning töötingimusi, mistõttu Henkel ei vastuta meie toote teile vajalikuks tootmisprotsessiks ja tingimustes kasutamiseks sobivuse, samuti kasutusotstarbe ega -tulemuste eest. Soovitame tungivalt teostada meie toote sobivuse kindlaksmääramiseks katsetusi.

Igasugune vastutus tehnilisel andmelehel esitatud teabe või muude käesolevat toodet puudutavate kirjalike või suuliste soovituste eest on välistatud, välja arvatud juhul, kui on selgesõnaliselt teisiti kokku lepitud ja välja arvatud seoses meie hooletusest põhjustatud surmajuhtumi või kehavigastuse korral tulenevalt rakenduvast kohustusliku tootevastutuse alasesest seadusandlusest.”

### **Henkel Balti OÜ**

Sõbra 61

Tartu 50106, Eesti

Tel: (+372) 7305 800

[www.moment-liimid.ee](http://www.moment-liimid.ee)