

„MOMENT FIX Super“

SAVYBĖS

- INSTANT TACK® dispersinė formulė be tirpiklių
- Nereikia mechaniškai prilaikyti sujungimų
- 120 kg/m² pirminis sukibimas*
- Greitai džiūsta ant įgeriančių paviršių
- Geros sukibimo savybės
- Sukietėjus galima dažyti*, glaistyti, šlifuoti ar įsukti varžtą
- Stiprus sukibimas, ypač medienos su mediena
- Tarpų užpildymas iki 10 mm.
- Žemiausia naudojimo temperatūra +10°C
- Silpnas kvapas
- **80 % pakuotės plastiko yra pagaminta iš perdirbto plastiko**

* „Henkel“ vidinis laboratorijos metodas: 12 g/cm²

PANAUDOJIMO SRITIS

Klijai tinka šiems paviršiams vidaus darbams: gipsui, betonui, akytajam betonui, plytoms, pemzai, keramzitui, keramikai, metalui, gipskartonio plokštėms, medienos medžiagoms (pvz., drožlių plokštėms) ir standžioms poliuretano putoms. Nerekomenduojama naudoti nuolat į vandenį panardintose vietose.

NAUDOJIMO INSTRUKCIJOS

Paviršiaus paruošimas

Užtikrinkite, kad klijuojami paviršiai yra švarūs, be dulkių, riebalų ar aliejaus. Paviršiai neturėtų būti nuolat drėgni.

Vienas paviršius turi būti įgeriantis, kad būtų užtikrintas tvirtas ir patikimas sukibimas, nes vanduo turi išgaruoti, kad sukibimas būtų tvirtas.

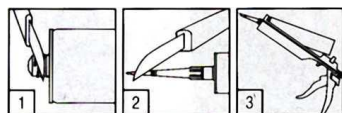
Jei pagrindas labai gerai įgeria vandenį, pavyzdžiui, gipsas, MDF, medžio drožlių plokštės (ne OSB), molio plytos, klijai gali per greitai išdžiūti palei išorinį dangos perimetrą, o dangos viduje nesusidarys tinkama jungtis.

Norėdami tinkamai suklijuoti labai įgeriančius ir porėtus paviršius, prieš klijuodami sudrėkinkite paviršių puršdami vandenį arba šlapia šluoste. Dviem neabsorbuojantiems arba vandeniui jautriems paviršiams klijuoti naudokite kitus Moment klijus pvz. „Fix Wood“.

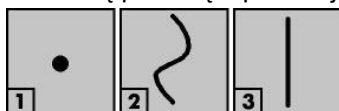
Norėdami pašalinti skiriamųjų medžiagų klijų likučius nuo PU dekoratyvinių plokščių, prieš naudodami „Fix Super“ klijus, naudokite švitrinį popierių arba tirpiklius, pvz., acetoną.

Klijų tepimas

Nupjaukite flakono antgalio (1) galą. Priskukite plastikinį antgalį ir nupjaukite jį (2). Įdėkite flakoną į pistoletą (3).



Ant vieno iš klijuojamų elementų paviršių tepkite klijus: nelygiems paviršiams lyginti tepkite taškais (1), didesnių paviršių ar sunkių elementų atveju sukibimui pagerinti ir padidinti – vingiuotomis linijomis (2) arba ant mažesnių paviršių tepkite klijus tiesiomis juostelėmis (3).





Plokščių, plastikinių apdailos detalių, akustinių plokščių ir kt. klijavimas:

Norėdami sustabdyti klijų tekėjimą, panaudoję atleiskite pistoleto svirtelę (netaikoma sudedamam spec.pistoletui (DW111/120)).

Pridėkite klijuojamą elementą ar plokštę 1÷2 cm atstumu nuo klijavimo vietos, tada spausdami prie pagrindo stumkite į tinkamą padėtį ir galutinai gerai prispauskite. Koreguokite ranka jungiamų elementų padėtį. Prireikus (pvz., sunkius ir neįgeriančio paviršiaus daiktus) pritvirtinkite papildomai dažytojo juosta, pleištais arba kitokiomis priemonėmis, kad per pirmąsias džiūvimo valandas suklijuoti elementai išliktų vietoje (mažiausiai 24 valandas). Per pirmąsias minutes po prispaudimo neteisingai padėtus ir sureguliuotus elementus galima lengvai išardyti ir pakeisti jų padėtį. Dar kartą prispauskite. Ventilacijai užtikrinti klijų sluoksnio storis turi būti ne mažesnis kaip 1 mm.

TECHNINIAI DUOMENYS:

Sudėtis	Dispersija
Tankis	apie 1,30 g/cm ³
Naudojimo temperatūra	-20 °C—+70 °C
Koregavimo trukmė	apie 10 min
Dirbti kai temperatūra:	+10°C ÷ +40 °C
Pirminis sukibimas	10 ÷ 14 g/cm ²
Galutinis stiprumas (DIN EN 205)	5 ÷ 6 N/mm ²
Sandėliavimo laikas	18 mėnesių Nuo pagaminimo datos – laikant neatidarytoje originalioje pakuotėje, sausoje nuo tiesioginių saulės spindulių apsaugotoje vietoje, nuo +10 °C iki +25 °C temperatūroje
Kietėjimo laikas	12 val.
Išėiga dengiant ant lygių plokščių paviršių	Apie 11 m, naudojant 6 mm storio juostas, arba apie 400 g/m ² .

APRIBOJIMAI

Įrankių valymas

Iš karto po naudojimo valykite sausa šluoste, o po naudojimo – etilacetatu, acetonu arba mineraliniu spiritu.

Sandėliavimas

Laikykite sausoje vietoje nuo + 10 °C iki +25 °C temperatūroje. Užšalus ir lėtai atšildžius gaminio savybės nepakinta, tačiau sandėliuodami jį venkite didelių temperatūros pokyčių.

Taikymo apribojimai

Tinkamumą rekomenduojama išbandyti kontaktuojant su dažytais paviršiais arba kai perdažote užteptus klijus. Užtepus dažus ir nesant deguonies, dažai gali ilgiau džiūti, blogiau sukibti arba pakeisti spalvą, ypač dažant alkidinių dervų dažais. Dažykite tik tada, kai gaminys visiškai sukietėja.

Nenaudokite gaminio kaip hermetiko ant bituminių pagrindų ar statybinių medžiagų, iš kurių gali išsiskirti alyva, plastikai ar tirpikliai, galintys pažeisti gaminį.

Netinka naudoti gaminiams, kuriuos veikia vandens slėgis arba kurie nuolat yra vandenyje, pvz., baseinuose žemiau vandens linijos, vandens vamzdžiams klijuoti. Nenaudokite gaminio vonios kambario sienoms, grindims voniomis, kriauklėmis ir plytelėmis sandarinti.



SVEIKATA IR SAUGA

Prieš naudodami produktą peržiūrėkite atitinkamos Medžiagos saugos duomenų lapą, kuris pateikiamas pagal pageidavimą.

„Šiame Techninių duomenų lape (TDL) pateikta informacija, įskaitant naudojimo rekomendacijas ir produkto taikymą, paremta mūsų žiniomis ir praktine produkto naudojimo patirtimi nuo šio TDL išleidimo datos. Produktą galima taikyti įvairiais tikslais, įvairiomis naudojimo ir darbo sąlygomis, kurių mes negalime kontroliuoti. Dėl šios priežasties „Henkel“ neprisiima atsakomybės dėl produkto tinkamumo naudoti jūsų srityse ir sąlygose, taip pat dėl naudojimo paskirties ir rezultatų. Primygtinai rekomenduojame patiems atlikti bandymus, kad nustatytumėte produkto tinkamumą naudoti. Neprisiimame atsakomybės už šio Techninių duomenų lapo turinį ar raštiškas ir žodines rekomendacijas, susijusias su šiuo produktu, išskyrus mirtį ar sužalojimą dėl mūsų aplaidumo ar bet kokio teisinio su produktu susijusio pažeidimo.“

Henkel Balti OÜ

Sõbra 61

Tartu 50106, Estija

Tel.: (+372) 7305 800

www.moment-kljiai.lt