

„MOMENT FIX PVC & Aluminium“ Statybiniai klijai skirti PVC ir aliuminiui

SAVYBĖS

- Porėtiems ir neporėtiems paviršiams patalpose ir lauke klijuoti (taip pat tinka klijuoti ant drėgnų paviršių)
- Pradinis sukibimas* 350 kg/2, džiūnant nebūtina fiksuoti mechaniškai
- Koreguoti padėtį galima kelias minutes
- Sudėtyje nėra tirpiklių – idealiai tinka jautriems paviršiams klijuoti (pvz., veidrodžiams, ekstruziniam putplastčiui, natūraliam akmeniui)
- Jokio kvapo – idealiai tinka naudoti butuose ir gyvenamuosiuose pastatuose
- Elastingas – atsparūs vibracijai ar smūgiams
- Lengvai ir greitai nuvalomi nuo paviršiaus
- Sukietėjus galima dažyti, glaistyti, šlifuoti ar įsukti varžtą
- Nesitraukia
- **80 % pakuotės plastiko yra pagaminta iš perdirbto plastiko**



* „Henkel“ vidinis laboratorijos metodas: 35 g/cm²



Henkel'io polimerų pagrindu sukurta technologija užtikrina didžiausią tvirtumą, universalumą ir atsparumą išorinėms sąlygoms (vandeniui, atmosferos sąlygoms, smūgiams).

NAUDOJIMO SRITIS

- Tinka klijuoti daugelį medžiagų: kietasis ir minkštasis PVC, plastikas*, ABS, UPVC, anoduotas aliuminis (prieš klijavimą nuvalytas), plytos, keramika, betonas, polistireninis ir ekstruzinis putplastis, medžio plaušų plokštės, gipso kartono plokštės, fanera, akmuo, MDF, mediena ir jos gaminiai, metalas, stiklas, dažyti paviršiai*, veidrodžiai**.
- Tinka visi įgeriantys ir neįgeriantys pagrindai. Padengtų apsauginiu sluoksniu (dažų ar plėvelių) pagrindų atveju rekomenduojame patikrinti gaminio tinkamumą arba pasikonsultuoti su specialistu. Drėgnus paviršius galima klijuoti, jei yra galimybė jiems išdžiūti. Klijuodami lauke įsitikinkite, kad sukietėjusio klijų sluoksnio neveiks tiesioginiai saulės spinduliai / UV spinduliuotė. Netinka PE, PP, PTFE, akriliniui stiklui, plastikiniui PVC, variui ir žalvariui klijuoti. Nerekomenduojama naudoti, jei paviršiai yra nuolat panardinti vandenyje.
- Natūralius akmenis (pvz., palanges, pagamintas iš marmuro, granito) galima klijuoti, jei natūralaus akmens storis yra ne mažesnis kaip 10 mm.

*Pagrindai yra labai įvairūs, todėl rekomenduojame klijus išbandyti iš anksto, kad nustatytumėte tinkamą paviršių sukibimą. Sukibimą su putų polistirenu („Styrofoam“) galima žymiai pagerinti padengiant jį iš anksto praskiestais medienos klijais, pvz. Moment „Floor“. Sumaišykite medienos klijus santykiu maždaug 1:1 su vandeniu ir užtepkite ant pagrindo. Kai gruntavimo priemonė išdžiūsta, paviršius yra paruoštas naudoti.

**Naudokite veidrodį pagal LST DIN EN 1036-1 standartą, dėl didelių objektų teiraukitės techninio patarimo.



NAUDOJIMO INSTRUKCIJOS

Paviršiaus paruošimas

Paviršiaus paruošimas

Klijuojami paviršiai turi būti švarūs, be alyvos, neriebaluoti, be dulkių ir birių dalelių bei sausi. Iš įgeriančių pagrindų pirmiausia reikia pašalinti užsistovėjusį vandenį.

Nešvarius paviršius nuvalykite tinkamu tirpikliu arba nušlifukite juos, tada pašalinkite dulkes. Prieš tepdami klijus gretimus paviršius uždenkite folija arba lipnia juosta (jei reikia apsaugoti). Patikrinkite, ar dažai ant pagrindo arba paviršiaus danga tinkamai yra sukibusi. Jei ne – pašalinkite ją.

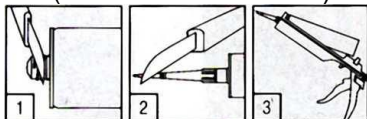
Esant nežinomoms medžiagoms arba kritinėms sprendimams rekomenduojame iš anksto patikrinti sukibimą arba susisiekti su mūsų techninės pagalbos specialistais.

Klijams džiūnant jie turi sugerti nedidelį kiekį drėgmės (iš atmosferos ir (arba) pagrindo). Neįgeriančių paviršių sukibimą galima pagerinti naudojant reaktyviasias gruntavimo priemones.

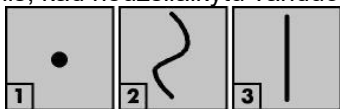
Klijų tepimas

Nupjaukite flakono antgalio (1) galą. Prisukite plastikinį antgalį ir nupjaukite jį (2). Įdėkite flakoną į pistoletą (3).

Gaminio sudėtis užtikrina labai tvirtą sukibimą, todėl klijus gali būti sunku išspausti. Nupjaukite antgalį pakankamai (min. 8 mm skersmens) arba įpjaukite jame „V“ raidės formą.



Ant vieno iš klijuojamų elementų paviršių tepkite klijus: nelygiems paviršiams lyginti tepkite taškais (1), didesnių paviršių ar sunkių elementų atveju sukibimui pagerinti ir padidinti – vingiuotomis linijomis (2) arba ant mažesnių paviršių tepkite klijus tiesiomis juostelėmis (3). Kai dirbate lauke, tepkite **vertikaliomis** juostelėmis, kad neužsilaikytu vanduo.



Norėdami sustabdyti klijų tekėjimą, panaudoję atleiskite pistoleto svirtelę (netaikoma sudedamam spec.pistoletui (DW111/120)).

Pridėkite klijuojamą elementą ar plokštę 1–2 cm atstumu nuo klijavimo vietos, tada spausdami prie pagrindo stumkite į tinkamą padėtį ir galutinai gerai prispauskite. Koreguokite ranka jungiamų elementų padėtį. Prireikus (pvz., sunkius ir neįgeriančio paviršiaus daiktus) pritvirtinkite papildomai dažytojo juosta, pleištais arba kitokiomis priemonėmis, kad per pirmąsias džiūvimo valandas suklijuoti elementai išliktų vietoje (mažiausiai 24 valandas). Per pirmąsias minutes po prispaudimo neteisingai padėtus ir sureguliuotus elementus galima lengvai išardyti ir pakeisti jų padėtį. Dar kartą prispauskite. Ventilacijai užtikrinti klijų sluoksnio storis turi būti ne mažesnis kaip 1 mm.

Svarbu dviejų neįgeriančių paviršių atveju: Klijai neturi sudaryti ištisų plotų, nes, norint, kad klijai priliptų, jiems yra būtinas kontaktas su oru ir drėgme. Pasirūpinkite, kad klijų juostelės nesusiliėtų! Prireikus paremkite sunkias medžiagas statybinėmis vinimis.

Valymas

Nedelsdami nuvalykite įrankius ir aplikatorius. Valydami naudokite daug muilo, benzino, etanolio arba kitų tirpiklių. Sukietėjusį gaminį galima pašalinti tik mechaniniu būdu (pvz., peiliu arba gremžtuku).

Klijams sukietėjus

Galima dažyti visiškai sukietėjusius klijus – ypač tinka vandens pagrindu pagaminti akriliniai dažai. Rekomenduojame išbandyti iš anksto, nes yra daug skirtingų spalvų. Reakcijoje su deguonimi kietėjantys dažai (pvz., alkilo derva) džiūsta / kimba ilgiau. Dviejų komponentų epoksidinius dažus sunku išlyginti.



TECHNINIAI DUOMENYS

<u>Nesukietėjęs gaminys</u>	
Sudėtis	„Flextec“® polimeras (drėgmėje kietėjantis polimeras modifikuotas silanu (STP))
Spalva	Balkšva
Kvapas	Lengvas, alkoholio
Dirbti kai temperatūra:	+5 °C – +40 °C (pagrindo ir aplinkos temperatūra)
Konsistencija	Netekanti pasta
Tankis (ISO 2811-1)	~1,65 g/cm ³
Plutelės formavimosi laikas (+23 °C, drėgmė –50 %)	~ 5 minutės
Koregavimo trukmė	~ 15 minutės
Džiūvimo greitis (23 °C, 50 % drėgmė, perimetras 20 x 10 mm)	~ 2 mm / 24 valandos
Pirminis sukibimas	~ 35 g/cm ²
Sandėliavimo laikas	18 mėnesių Nuo pagaminimo datos – laikant neatidarytoje originalioje pakuotėje, sausoje nuo tiesioginių saulės spindulių apsaugotoje vietoje, nuo +5 °C iki +25 °C temperatūroje
<u>Sukietėjęs gaminys</u>	
„Shore“ kietumo klasė A (ISO868)	~ 60
Modulis 100 % (DIN 53504, S2)	~ 1,3 N/mm ²
Tempimo jėga trūkio metu (DIN 53504, S2)	~ 90–100 %
Tempimo jėga (DIN 53504, S2)	~ 1,3 N/mm ²
Galutinis stiprumas (DIN EN 205)	~ 1,5 N/mm ² (šlyties stipris, mediena / mediena)



Naudojimo temperatūra	Nuo –30 °C iki +80 °C – trumpą laiką 100 °C
Išėiga dengiant ant lygių plokščių paviršių	~ 300 g/m ²
Susitraukimas (ISO 10563)	~ – 3%

APRIBOJIMAI

Sandėliavimas

Laikykite sausoje vietoje nuo + 10 °C iki +25 °C temperatūroje. Užšalus ir lėtai atšildžius gaminio savybės nepakinta, tačiau sandėliuodami jį venkite didelių temperatūros pokyčių.

Taikymo apribojimai

Tinkamumą rekomenduojama išbandyti kontaktuojant su dažytais paviršiais arba kai perdažote užteptus kljus. Užtepus dažus ir nesant deguonies, dažai gali ilgiau džiuoti, blogiau sukibti arba pakeisti spalvą, ypač dažant alkidinių dervų dažais. Dažykite tik tada, kai gaminys visiškai sukietėja.

Nenaudokite gaminio kaip hermetiko ant bituminių pagrindų ar statybinių medžiagų, iš kurių gali išsiskirti alyva, plastikai ar tirpikliai, galintys pažeisti gaminį.

Netinka naudoti gaminiams, kuriuos veikia vandens slėgis arba kurie nuolat yra vandenyje, pvz., baseinuose žemiau vandens linijos, vandens vamzdžiams klijuoti. Nenaudokite gaminio vonios kambario sienoms, grindims voniomis, kriauklėmis ir plytelėmis sandarinti.

Gaminį galima naudoti veidrodžiams klijuoti tik tuo atveju, jei veidrodžio danga ir apsaugomasis lakas atitinka LST EN 1036-1 standartą. Didelių projektų su nežinomomis veidrodžių dangomis atveju būtina pasitarkite su veidrodžio gamintoju.

SVEIKATA IR SAUGA

Prieš naudodami produktą peržiūrėkite atitinkamos Medžiagos saugos duomenų lapą, kuris pateikiamas pagal pageidavimą.

„Šiame Techninių duomenų lape (TDL) pateikta informacija, įskaitant naudojimo rekomendacijas ir produkto taikymą, paremta mūsų žiniomis ir praktine produkto naudojimo patirtimi nuo šio TDL išleidimo datos. Produktą galima taikyti įvairiais tikslais, įvairiomis naudojimo ir darbo sąlygomis, kurių mes negalime kontroliuoti. Dėl šios priežasties „Henkel“ neprisiiama atsakomybės dėl produkto tinkamumo naudoti jūsų srityse ir sąlygose, taip pat dėl naudojimo paskirties ir rezultatų. Primygtinai rekomenduojame patiems atlikti bandymus, kad nustatytumėte produkto tinkamumą naudoti.

Neprisiiimame atsakomybės už šio Techninių duomenų lapo turinį ar raštiškas ir žodines rekomendacijas, susijusias su šiuo produktu, išskyrus mirtį ar sužalojimą dėl mūsų aplaidumo ar bet kokio teisinio su produktu susijusio pažeidimo.“

Henkel Balti OÜ

Sõbra 61

Tartu 50106, Estija

Tel.: (+372) 7305 800

www.moment-kljiai.lt