

# MOMENT FIX Hooks & Accessories

## Montāžas āķu un piederumu celtniecības līme

04.2022.

### ĪPAŠĪBAS

- Porainām un neporainām virsmām, lietošanai iekštelpās un ārtelpās (var lietot arī uz mitrām virsmām)
- Sākotnējā sasaiste \* 350 kg/m<sup>2</sup>, žūšanas laikā priekšmeti nav jāatbalsta ar mehāniskiem stiprinājumiem
- Elastīga, kas nodrošina lielāku triecienizturību
- Nesatur šķīdinātājus – ideāli piemērota arī jutīgām virsmām (piemēram, spoguļiem, putu polistirolam, dabiskajam akmenim)
- Bez aromāta – ideāli piemērota arī lietošanai dzīvokļos/mājās
- Var piergulēt dažu minūšu laikā
- Viegli un ātri tīrāmas virsmas
- Pēc sacietēšanas var krāsot un slīpēt
- Nesarūk
- **80% kasetnes ir izgatavoti no pārstrādātas plastmasas**



Henkel polimēru tehnoloģija nodrošina visaugstākā līmeņa stiprinājumu, jo tas ir izturīgs, daudzpusīgs un noturīgs pret vides iedarbību (ūdeni, laikapstākļiem, triecieniem).



### LIETOJUMA JOMAS:

- Piemērota daudzām pamatnēm, tostarp ķieģeļiem, keramikai, betonam, kokšķiedras plāksnēm, ģipškartona plāksnēm, saplāksnim, akmenim, MDF, kokam, metālam, UPVC, stiklam, plastmasai\*, krāsotām virsmām\*, spoguļiem\*\*.
- Piemērota visām uzsūcošajām un neuzsūcošajām pamatnēm. Izņemot PE, PP, PTFE, akrila stiklu, plastificētu PVC, varu un misiņu. Pamatnes, uz kuras ir pārklājums, gadījumā ieteicams pārbaudīt produkta piemērotību vai konsultēties ar speciālistu. Var lietot uz mitrām virsmām, ja tās var izžūt. Nav ieteicama līmējumiem, kas pastāvīgi ir iegremdēti ūdenī. Lietojot ārpus telpām, pārlicināties, ka sacietējušais līmes slānis nav pakļauts tiešiem saules stariem/UV starojumam.
- Iespējams izmantot dabiskā akmens (piem., palodzēm – marmora, granīta) līmēšanai, ja dabiskā akmens biezums ir vismaz 10 mm.

\*Tā kā ir daudz dažādu pamatņu, iesakām iepriekš pārbaudīt piemērotību, lai noteiktu sasaistes līmeni. Sasaisti ar putu polistirolu (Styrofoam) var ievērojami uzlabot, pārklājot to ar iepriekš atšķaidītu koka līmi. Koka līmi sajaukt ar ūdeni attiecībā 1:1 un uzklāt uz pamatnes. Kad virsma ir nožuvusi, var klāt līmi.

\*\*Izmantojiet spoguļi saskaņā ar DIN EN 1036-1, lielu priekšmetu gadījumā vaicājiet pēc tehniskas konsultācijas.



## LIETOŠANAS PAMĀCĪBA

### Priekšapstrāde:

Līmējamām virsmām jābūt tīrām, sausām, bez eļļas, taukiem, putekļiem un irdenām daļiņām. No uzsūcošām pamatnēm vispirms ir jānoslauka uz tām esošais ūdens.

No netīrām virsmām notīrīt netīrumus ar piemērotu šķīdinātāju vai noslīpēt virsmas un pēc tam notīrīt no tām putekļus. Pirms līmes uzklāšanas, ja nepieciešams, pārklāt blakus esošo zonu ar foliju vai lenti.

Pārbaudīt, vai krāsa vai pārklājumi ir pienācīgi uzklāti, un, ja tas tā nav, noņemt tos.

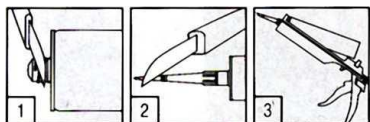
Nezināmu materiālu vai kritisku lietojumu gadījumā ieteicams iepriekš pārbaudīt sasaisti vai sazināties ar mūsu tehnisko atbalstu.

Līmes sacietēšanai nepieciešams neliels daudzums mitruma (no atmosfēras un/vai pamatnes). Sasaisti ar gludām virsmām var uzlabot, uzklājot grunti.

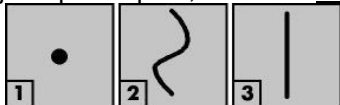
### Lietošana:

Nogrieziet kasetnes galu virs skrūves vītnes (1). Uzskrūvēt plastmasas sprauslu un nogrieziet sprauslas galu (2). Ievietot kasetni pistolē (3).

Tā kā produkta sastāvs nodrošina ļoti spēcīgu sasaisti, to ir grūti izspiest. Tāpēc sprauslai ir jābūt nogrieztai pietiekami lielā laukumā (diametrs vismaz 8 mm) vai V veidā.



Uzklāt līmi uz viena no līmējamo elementu enta virsmas: nelīdzenu virsmu izlīdzināšanai plāksteru veidā, ielākām virsmām labākai sākotnējai sasaistei ar viļņveida vietām (2) vai mazākām virsmām taisnās līnijās (3). Lietojot ārpus telpām, uzklāt kā **vertikālās** līnijās.



Lai apturētu līmes plūsmu, pēc uzklāšanas pistoli atlaist (neattiecas uz saliekamo pistoli ((DW111/120))).

Savienojamos elementus ar roku pabīdīt vēlamajā pozīcijā. Ja nepieciešams (piemēram, smagu vai kustīgu priekšmetu gadījumā), lai pirmajās līmes žūšanas stundās (vismaz 24 stundas) noturētu samontētos moduļus vietā, izmantot lenti, ķīļus vai piederumus. Nepareizi novietotu elementu pirmajās minūtēs pēc novietošanas var viegli noņemt un novietot no jauna. Vēlreiz piespiest. Lai nodrošinātu vēdināšanu, līmējuma slāņa biezumam jābūt vismaz 1 mm.

**Svarīgi, līmējot divas neuzsūcošas virsmas:** Līme nedrīkst veidot vienlaidus laukumus, jo, lai līme pieliptu, ir nepieciešama saskare ar gaisu/mitrumu. Pārliecināties, ka līmes sloksnes nesalīp kopā!

### Tīrīšana:

Nekavējoties notīrīt instrumentus un līmes uzklāšanai izmantoto aprīkojumu. Tīrīšanai izmantot lielu daudzumu ziepju, benzīna, etanola vai cita šķīdinātāja. Sacietējušu produktu var noņemt tikai mehāniski (piem., ar nazi vai skrāpi).

### Pēc sacietēšanas:

Pilnībā sacietējušu līmi var krāsot, īpaši piemērotas ir akrila krāsas uz ūdens bāzes.

Iesakām iepriekš veikt pārbaudi, jo ir daudz dažādu krāsu. Skābekļa ietekmē cietējošas krāsas (piemēram, alkīda sveķu krāsas) žūst/līp ilgāk. Divkomponentu epoksīda krāsas ir grūti izlīdzināmas.

**TEHNISKIE PARAMETRI:**

<b><u>Necietināts produkts</u></b>	
Izejviela	Flextec® polimērs (Mitruma ietekmē cietējošs silāna terminēts polimērs (STP))
Izskats	Gandrīz balta
Smarža	Viegla, spirta
Darba temperatūra	no +5 °C līdz +40 °C (pamatnes un apkārtējās vides temperatūra)
Konsistence	Neplūstoša pasta
Blīvums (ISO 2811-1)	~1,65 g/cm <sup>3</sup>
Plēves veidošanās laiks (23 °C, 50% mitrums)	~ 5 minūtes
Salīmēšanās laiks	~ 15 minūtes
Nožūšanas ātrums (23 °C, 50% mitrums, lodīšu izmērs 20 x 10 mm)	~ 2 mm/24 stundas
Sākotnējā sasaiste	~ 35 g/cm <sup>2</sup>
Uzglabāšanas laiks	18 mēneši, uzglabājot kasetnē  No izgatavošanas datuma, uzglabājot neatvērtā oriģinālajā kasetnē, sausā vietā un sargājot no tiešiem saules stariem, temperatūrā no + 5 °C līdz 25 °C
<b><u>Cietināts produkts</u></b>	
Šora cietība A (ISO868)	~60
Modulis 100% (DIN 53504, S2)	~ 1,3 N/mm <sup>2</sup>
Stiepšanās darba pārtraukumā (DIN 53504, S2)	~ 90–100%
Stiepes izturība (DIN 53504, S2)	~ 1,3 N/mm <sup>2</sup>
Galīgā stiprība (DIN EN 205)	~ 1,5 N/mm <sup>2</sup> (bīdes izturība, koks/koks)
Darba temperatūra	no –30 °C līdz +80 °C, īslaicīgi 100 °C
Pārklājums uz līdzenām virsmām	~ 300 g/m <sup>2</sup>
Sarukums (ISO 10563)	~ –3%



## IEROBEŽOJUMI

### Uzglabāšana:

Uzglabāt sausā vietā temperatūrā no + 10 °C līdz 25 °C. Sasalšana produktu nesabojā, taču uzglabāšanas laikā ir izvairās no lielām temperatūras izmaiņām.

### Lietošanas ierobežojumi:

Ieteicams pārbaudīt piemērotību saskarē ar krāsotām virsmām vai ja līme pēc uzklāšanas tiks krāsota. Šķērsvienojuma krāsas skābekļa klātbūtnē var ilgāk šūt, lipt vai mainīt nokrāsu, īpaši tas attiecas uz alkīda sveķu krāsām. Krāsot ikai tad, kad produkts ir pilnībā sacietējis.

Neizmantot produktu kā hermētiķi uz bitumena pamatnēm vai celtniecības materiāliem, kas var izdalīt eļļu, plastmasu vai šķīdinātājus, jo tas produktu var sabojāt.

Nav piemērota lietošanai uz produktiem, kas ir zem ūdens spiediena vai pastāvīgi atrodas ūdenī, piemēram, baseinos zem ūdenslīnijas, uz ūdensvadiem. Neizmantot produktu, lai tualetē vai vannasistabā blīvētu sienas/grīdas savienojuma vietu ar vannām, izlietnēm vai flīzēm.

Produktu drīkst izmantot tikai spoguļu līmēšanai, ja spoguļa pārklājums un aizsarglaka atbilst EN 1036-1 prasībām. Apjomīgu projektu gadījumā pie nezināmām spoguļa īpašībām noteikti jāsaņem spoguļa ražotāja piekrišana.

## VESELĪBA UN DROŠĪBA

Pirms produkta lietošanas lūdzam iepazīties ar attiecīgo drošības datu lapu, kas ir pieejama pēc pieprasījuma.

“Šajā tehnisko datu lapā (TDS) sniegtā informācija, ieskaitot rekomendācijas par produkta izmantošanu un lietošanu, ir pamatota uz mūsu zināšanām un pieredzi par produktu šīs TDS sastādīšanas datumā. Produktam var būt daudzi un dažādi pielietojuma veidi, kā arī atšķirīgi lietošanas un darba apstākļi jūsu vidē, kas ir ārpus mūsu kontroles. Tāpēc Henkel nav atbildīgs par mūsu produkta piemērotību ražošanas procesiem un apstākļiem, kuros jūs to izmantojiet, kā arī paredzēto pielietojumu un rezultātiem. Mēs stingri iesakām jums pašam veikt iepriekšējus izmēģinājumus, lai pārbaudītu šādu mūsu produkta piemērotību.

Jebkāda atbildība attiecībā uz šajā tehnisko datu lapā sniegto informāciju vai jebkuru citu rakstiski vai mutiski dotu rekomendāciju (-ām) par saistīto produktu ir izslēgta, izņemot, ja nav tieši norunāts savādāk un izņemot attiecībā uz nāvi vai miesas bojājumiem, ko ir izraisījis mūsu nolaidība, un jebkādu atbildību saskaņā ar jebkurām produktam obligāti piemērojamām saistību tiesībām.”

### Henkel Balti OÜ

Sõbra 61

Tartu 50106, Estonia

Tel: (+372) 7305 800

Internets: [www.moment-limes.lv](http://www.moment-limes.lv)