

Moment FIX Express

OMADUSED

- Kohese nakkega lahustipõhine koostis
- Töötab märgades liimimistingimustes: ei vaja lahusti õhutamist
- Välis- ja sisetingimustes kasutamiseks
- Veekindel
- Poorsetele ja mittepoorsetele pindadele
- Kuivanuna ülevärvitav*
- Lihtne kasutada madalal temperatuuril $-10\text{ }^{\circ}\text{C}$
- Vähelõhnav
- **80% padrunist on valmistatud taaskasutatud plastist**

*Erinevate värvide tõttu on vajalik eelnev katsetamine

KASUTUSVALDKOND

Moment FIX Express on ühildub järgmise aluspindadega, sealhulgas tellis, keraamika, betoon, puitkiudplaat, metall, kipsplaat, vineer, kivi, MDF, puit, UPVC, paljud plastid**.

**Sobiva nakkevahendi ja ühilduvuse kindlaks määramiseks katsetage eelnevalt plaste ja lakke. Ei sobi polüetüleeni, polüpropüleeni ja vahtpolüstüreeni jaoks.

KASUTUSJUHEND

Eeltöötlus

Sobivad kõik imavad ja mitteimavad aluspinnad, välja arvatud PE, PP, PTFE, akrüülklaas, polüstüreen jne. Kaetud aluspindade puhul on soovitatav kontrollida toote sobivust või saada professionaalset nõu.

Ei soovitata püsivalt vees paiknemise korral.

Veenduge, et liimitavad pinnad on puhtad ning tolmu-, määrde- ja õlivabad. Pinnad ei tohi olla nähtavalt märjad ega pidevalt niisked.

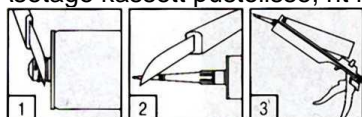
Aluspinnad peavad olema stabiilsed, puhtad ja vabad ainetest, mis võivad naket vähendada. Eemaldage viimane sobiva lahustiga või lihvide pinnad. Enne pealekandmist katke külgnev ala vajaduse korral fooliumi või teibiga.

Tugeva ja kindla nakke tagamiseks peab üks pind olema poorne, sest lahusti peab saama ära aurata.

Värvitud pinnad tuleb eelnevalt puhastada.

Pealekandmine

Lõigake keerme kohalt ära kasseti ots (1). Keerake plastotsik otsa ja lõigake otsiku ots diagonaalselt ära (2). Asetage kassett püstolisse, nt kokkukäiv püstol, hermeetikupüstol (3).



Täiusliku joonduse saavutamiseks saab eseme ümber paigutada 5 kuni 10 minuti jooksul pärast pealekandmist.

Kandke liim ühele liimitavatest pindadest: ebatasaste pindade silumiseks laikudena (1), laiimate pindade puhul parema algse nakkuvuse saamiseks laineliselt (2) või väiksemate pindade puhul sirgete ribadena (3). Välistingimustes kasutades kandke vertikaalsete ribadena.





Liimi voolamise peatamiseks vabastage püstol pärast pealekandmist – ei kehti kokkukäiva püstoli kohta. Enne liimi kuivamist pühkige üleliigne liim lapiga ära.

FIX Express on loodud spetsiaalselt selleks, et kuivatamise ajal oleks vaja minimaalselt toetada. Sõltuvalt aluspinnast võib olla vaja toetada raskemaid esemeid.

Kahe mittepoorse aluspinna korral kandke FIX Express vertikaalsete ribadena. Minimaalne kasutustemperatuur –10 °C.

Korraliku nakkumise tagamiseks vajutage tugevalt, et kõik pinnad puutuksid kokku liimiga.

Et tagada korralik nakkumine, laske üleöö kuivada. Liim kuivab täielikult 48 h pärast.

TEHNILISED ANDMED

Toormaterjal	kumm, lahusti
Tihedus	umbes 1,25 g/cm ³
Kuumakindlus	–20 °C kuni +80 °C, täielikult kõvastunud
Liimiv aeg	umbes 10 min
Kasutustemperatuur	–10 °C kuni +35 °C
Pragude täitmise võime	max 10 mm
Algne nakkuvus	10–12 g/cm ²
Lõpptugevus (DIN EN 205)	5 kuni 6 N/mm ²
Kivistumisaeg	48 h
Katvus tasastel pindadel	umbes 300 g/cm ²
Kahanemine	umbes 25%
Kõlblikkusaeg	18 kuud jahedates kohtades

PIIRANGUD

Tööriistade puhastamine

Puhastage vahetult pärast kasutamist kuiva lapiga ja pärast kasutamist etüülatsetaadi, atsetooni või mineraalpiiritusega.

Ladustamine

Hoidke jahedas, kuivas ja avamata kuni 18 kuud. Pärast avamist pange kindlasti kork uuesti peale. Hoidke eemal kuumusest, leegist ja sädemetest jahedas, hea ventilatsiooniga kohas. Külmutamine ei kahjusta toodet, kuid toodet on kõige parem säilitada külmumistemperatuurist kõrgemal. Hoidke lastele kättesaamatus kohas.



TERVISEKAITSE JA OHUTUS

Enne toote kasutamist lugege seotud ohutuskaarti, mis on saadaval nõudmisel.

„Tehniliste andmete lehel (TDS) toodud teave, sh toote kasutamise ja pealekandmise soovitusel, põhinevad meie teadmistel ja kogemustel (TDSi lehel toodud kuupäeva seisuga). Tootel võib olla erinevaid kaasutusviise ning teie töökeskkonnas võivad selle kasutusviis ja töötingimused erineda, mis ei ole meie kontrolli all. Seetõttu ei vastuta Henkel selle eest, et meie toode sobiks tootmisprotsessidesse ja -tingimustesse, kus neid kasutate, ega ka kavandatud rakendusviiside ja tulemuste eest. Soovitame tungivalt viia meie toote sobivuse väljaselgitamiseks eelnevalt läbi katsed.

Mis tahes vastutus seoses tehniliste andmete lehel oleva teabe või meie toodet puudutavate kirjalike või suuliste soovitustega on välistatud v.a juhul, kui vastupidises on sõnaselgelt kokku lepitud ning v.a meie hooletusest põhjustatud surmajuhtumite või isikukahjude puhul, samuti ka juhul, kui tegu on rakendusva kohustusliku tootevastutusseaduse sätestatud vastutusega.“

Henkel Balti OÜ

Sõbra 61

50106 Tartu, Estonia

Tel. (+372) 7305 800

Internet: www.moment-liimid.ee