

MOMENT FIX Power Extreme

ĪPAŠĪBAS

- INSTANT TACK® dispersijas sastāvs bez šķīdinātāja
- Nav nepieciešams savienojumus balstīt ar mehāniskiem stiprinājumiem
- 350 kg/m² sākotnējais lipīgums*
- Ātri žūstoša uz absorbējošām virsmām
- Augstas adhēzijas īpašības
- Pārkrāsojama, kad sacietējusi
- Spēcīga adhēzija, īpaši, koksnei pie koksnes
- Aizpilda atstarpes līdz 10 mm
- Minimālā pielietošanas temperatūra +10 °C
- Vāja smarža
- **80 % no kārtidža izgatavoti no pārstrādātās plastmasas**

* Henkel iekšējās laboratorijas metode: 35 g/cm²



PIELIETOJUMA JOMAS

MOMENT FIX Power Extreme ir piemērota sekojošām virsmām: apmetas virsmas (iekštelpās), betons, šūnbetons, pumeks, šķiedru betons, ģipškartona plāksnes, ģipša grīdas plāksnes, koksnes materiāli (piemēram, kokskaidu plātnes) un cietā poliuretāna putas.

Nav ieteicama līmējumiem, kas ir pastāvīgi iegremdēti ūdenī.

LIETOŠANAS PAMĀCĪBA

Priekšapstrāde

Nodrošināt, ka līmējamās virsmās ir tīras, bez putekļiem, taukiem vai eļļas. Virsmas nedrīkst būt pastāvīgi mitras.

Lai nodrošinātu stingru, drošu līmējumu, vienai virsmai ir jābūt porainai, jo ūdenim ir jāiztvaiko, lai notiktu salīmēšanās.

Ūdeni ļoti absorbējošu pamatņu, piemēram, ģipša, vidēja blīvuma kokšķiedru plātņu (MDF), kokskaidu plātņu (ne OSB), māla ķieģeļu, gadījumā, ir iespējams, ka gar pielietošanas vietas ārējo perimetru līme žūst pārāk ātri, un vietas iekšpusē neveidojas pienācīgs līmējums.

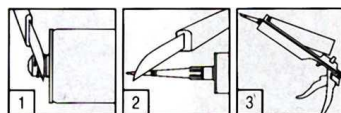
Lai iegūtu pareizu līmējumu uz ļoti absorbējošām pamatnēm, pirms līmēšanas virsmu samitrināt ar pudeles smidzinātāju vai slapju audumu.

Divām neabsorbējošām vai pret ūdeni jutīgām virsmām izmantot PL 700.

Pirms līmes MOMENT FIX Power Extreme pielietošanas uz PU dekoratīvajiem paneļiem, atdalošo līdzekļu pielipušo atlikumu noņemšanai izmantot smilšpapīru vai šķīdinātājus, piemēram, acetonu.

Pielietošana

Nogrieziet kārtidža galu virs skrūves vītnes (1). Uzskrūvēt plastmasas sprauslu un slīpi nogrieziet sprauslas galu (2). Ievietot kārtidžu pistolē (3).



Plastmasas kārtidža atvēršana

Uznest līmi uz vienas no salīmējamo daļu virsmām: (1) Plankumiem, lai nolīdzinātu nelīdzenas virsmas, (2) viļņim līdzīgā formā augstākam sākotnējam lipīgumam pie platām virsmām vai (3) taisnās līnijās mazākām virsmām. Lietošanai ārpus telpām uznest vertikālas līnijas.



Līmes uzklāšana



Lai apturētu līmes plūsmu, pēc katras lietošanas atbrīvot pistoles sprūdu - nav spēkā salokāmajai pistolei.

Paneļu, plastmasas dekoratīvo detaļu, akustisko paneļu un citu līmēšana

Novietot paneli 1 - 2 cm attālumā no pielīmēšanas vietas, pēc tam iebīdīt pareizajā stāvoklī un labi piespiest. Ja nepieciešams, smagus materiālus atbalstīt ar dekoratīvajām naglām.

Ja apakšā esošais slānis ir gluds un stingrs, paneļus līmēt tieši. Nelīdzenām virsmām mēs iesakām izveidot mehāniski nostiprinātas apakš konstrukcijas no maziem koka paneļiem, stingrā polistirola vai putu poliuretāna sloksnēm (platums: 5 - 10 cm, biezums: 5 - 20 mm, attālums starp sloksnēm: 30 - 65 cm, atkarībā no paneļiem, kas jānostiprina).

TEHNISKIE DATI

Sastāvs	Dispersija
Blīvums	apmēram 1,30 g/cm ³
Siltumizturība	-20 °C līdz +70 °C
Atklātais laiks	apmēram 20 min
Pielietošanas temperatūra	+10 °C līdz +40 °C
Sākotnējais lipīgums	apmēram 35 g/cm ²
Galīgā stiprība (DIN EN 205)	4 līdz 5 N/mm ²
Glabāšanas laiks	18 mēneši vēsā vietā
Žūšanas ilgums	24 h
Patēriņš	Apmēram 11 m, uzklājot 6 mm joslā, vai apmēram 400 g/m ²

IEROBEŽOJUMI

Tīrīšana

Jebkurus līmes atlikumus nekavējoties noņemt ar mitru lupatu. Societējušu materiālu var noņemt tikai mehāniski.

Uzglabāšana

Uzglabāt vēsā, sausā vietā un neatvērtu, līdz pat 18 mēnešiem.

Uzglabāt vēsā vietā, atstāvis no karstuma, atklātas liesmas un dzirkstelēm. Tā kā produkts satur ūdeni, vislabāk uzglabāt virs sasalšanas temperatūras.

Reiz atvērts, noteikti uzlikt atpakaļ vāciņu, visu kārtidžu izlietot drīz pēc atvēršanas.



VESELĪBA UN DROŠĪBA

Pirms produkta lietošanas lūdzam iepazīties ar attiecīgo drošības datu lapu, kas ir pieejama pēc pieprasījuma.

“Šajā tehnisko datu lapā (TDS) sniegtā informācija, ieskaitot rekomendācijas par produkta izmantošanu un lietošanu, ir pamatota uz mūsu zināšanām un pieredzi par produktu šīs TDS sastādīšanas datumā. Produktam var būt daudzi un dažādi pielietojuma veidi, kā arī atšķirīgi lietošanas un darba apstākļi jūsu vidē, kas ir ārpus mūsu kontroles. Tāpēc Henkel nav atbildīgs par mūsu produkta piemērotību ražošanas procesiem un apstākļiem, kuros jūs to izmantojiet, kā arī paredzēto pielietojumu un rezultātiem. Mēs stingri iesakām jums pašam veikt iepriekšējus izmēģinājumus, lai pārbaudītu šādu mūsu produkta piemērotību.

Jebkāda atbildība attiecībā uz šajā tehnisko datu lapā sniegto informāciju vai jebkuru citu rakstiski vai mutiski dotu rekomendāciju (-ām) par saistīto produktu ir izslēgta, izņemot, ja nav tieši norunāts savādāk un izņemot attiecībā uz nāvi vai miesas bojājumiem, ko ir izraisījusi mūsu nolaidība, un jebkādu atbildību saskaņā ar jebkurām produktam obligāti piemērojamām saistību tiesībām.”

Henkel Balti OÜ

Sõbra 61

Tartu 50106, Estonia

Tel: (+372) 7305 800

Internets: www.moment-limes.lv