

„MOMENT FIX Decor“

Statybiniai klijai dekoratyviems elementams

SAVYBĖS

- Įgeriantiems ir porėtiems paviršiams patalpose
- Sukietėjus galima dažyti, glaistyti, šlifuoti ar įsukti varžtą
- Lengvai ir greitai nuvalomi nuo paviršiaus
- Sudėtyje nėra tirpiklių – idealiai tinka jautriems paviršiams klijuoti (pvz., putplasčiui)
- Jokio kvapo – idealiai tinka naudoti butuose ir gyvenamuosiuose pastatuose
- Pirminis sukibimas* 120 kg/m²
- Greitai džiūsta ant įgeriančių ir porėtų paviršių
- Gerai užpildo iki 10 mm gylio įtrūkimus
- **80 % pakuotės plastiko yra pagaminta iš perdirbto plastiko**



* „Henkel“ vidinis laboratorijos metodas: 12 g/cm²

NAUDOJIMO SRITIS

Tinka šiems paviršiams klijuoti: tinkas (patalpose), betonas, akytas betonas, pemza, silikatas, plytos, polistireninis putplastis ir jo dekor elementai, gipskartono plokštės, mediena ir iš medienos pagamintos medžiagos (pvz., plokštės, durų apvadai ir dekoratyviniai profiliai, fanera, medžio drožlių plokštės, medžio plaušo plokštės, OSB, MDF, MDP), ekstruzinis putplastis ir standžiųjų poliuretano putas. Nerekomenduojama naudoti, jei paviršiai yra nuolat panardinti vandenyje.

NAUDOJIMO INSTRUKCIJOS

Paviršiaus paruošimas

Įsitinkinkite, kad klijuojami paviršiai yra švarūs, nedulkėti, neriebaluoti. Paviršiai neturėtų būti nuolatos drėgni. Norint užtikrinti tvirtą ir patikimą sukibimą vienas paviršius turi būti porėtas, kad vanduo turi turėti galimybę išgaruoti.

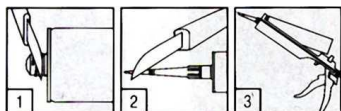
Ant labai vandenį įgeriančių paviršių, tokių kaip gipsas, MDF, medžio drožlių plokštės (ne OSB) ir molio plytos, klijai gali per greitai išdžiūti išoriniame dengimo ploto perimetre, todėl vidiniai paviršiai pakankamai blogai sukibs.

Norėdami užtikrinti tinkamą sukibimą su labai įgeriančiais paviršiais, prieš klijuodami apipurkškite paviršių vandeniu arba sudrėkinkite jį drėgna šluoste.

Klijų likučius nuo poliuretano dekoratyvių plokščių pašalinkite šveičiamuoju popieriumi arba tirpikliu, pvz., acetonu.

Klijų tepimas

Nupjaukite flakono antgalio (1) galą. Prisukite plastikinį antgalį ir nupjaukite jį (2). Įdėkite flakoną į pistoletą (3).





Ant vieno iš klijuojamų elementų paviršių tepkite klijus: nelygiems paviršiams lyginti tepkite taškais (1), didesnių paviršių ar sunkių elementų atveju sukibimui pagerinti ir padidinti – vingiuotomis linijomis (2) arba ant mažesnių paviršių tepkite klijus tiesiomis juostelėmis (3). Kai dirbate lauke, tepkite **vertikaliomis** juostelėmis, kad neužsilaikytu vanduo.



Plokščių, dekoratyvių plastikinių plokščių, akustinių plokščių ir pan. klijavimas:

Pridėkite klijuojamą elementą ar plokštę 1–2 cm atstumu nuo klijavimo vietos, tada spausdami prie pagrindo stumkite į tinkamą padėtį ir galutinai gerai prispauskite. Koreguokite ranka jungiamų elementų padėtį. Prireikus (pvz., sunkius ir neįgeriančio paviršiaus daiktus) pritvirtinkite papildomai dažytojo juosta, pleištais arba kitokiomis priemonėmis, kad per pirmąsias džiūvimo valandas suklijuoti elementai išliktų vietoje (mažiausiai 24 valandas). Per pirmąsias minutes po prispaudimo neteisingai padėtus ir sureguliuotus elementus galima lengvai išardyti ir pakeisti jų padėtį. Dar kartą prispauskite. Ventilacijai užtikrinti klijų sluoksnio storis turi būti ne mažesnis kaip 1 mm.

Svarbu dviejų neįgeriančių paviršių atveju: Klijai neturi sudaryti ištisy plotų, nes, norint, kad klijai priliptų, jiems yra būtinas kontaktas su oru ir drėgme. Pasirūpinkite, kad klijų juostelės nesusiliėtų! Prireikus paremkite sunkias medžiagas statybinėmis vinimis.

TECHNINIAI DUOMENYS

Sudėtis	Polimeras
Tankis	Apie 1,30 g/cm ³
Naudojimo temperatūra	Nuo –20 °C iki +70 °C
Koregavimo trukmė	Apie 10 minučių
Dirbti kai temperatūra:	Nuo +10 °C iki +40 °C
Pirminis sukibimas	10–14 g/cm ³
Galutinis stiprumas (LST DIN EN 205)	Nuo 5 iki 6 N/mm ²
Sandėliavimo laikas	18 mėnesių vėsiose patalpose
Džiūvimo trukmė	12 val.
Išeiga	6 mm juostai apie 11 m arba apie 400 g/m ²

APRIBOJIMAI

Valymas

Nedelsdami nuvalykite klijų likučius drėgna šluoste. Sukietėjusius klijus galima pašalinti tik mechaniškai.

Sandėliavimas

Laikykite vėsioje, sausoje vietoje neatidarytą iki 18 mėnesių.

Laikykite vėsioje vietoje, atokiai nuo karščio, liepsnos ir kibirkščių. Gaminyje yra vandens, todėl geriausia jį laikyti aukštesnėje nei užšalimo temperatūroje.

Atidarę būtinai vėl sandariai uždarykite uždėdami dangtelį. Geriausia visą flakoną sunaudokite kuo greičiau.



SVEIKATA IR SAUGA

Prieš naudodami produktą peržiūrėkite atitinkamos Medžiagos saugos duomenų lapą, kuris pateikiamas pagal pageidavimą.

„Šiame Techninių duomenų lape (TDL) pateikta informacija, įskaitant naudojimo rekomendacijas ir produkto taikymą, paremta mūsų žiniomis ir praktine produkto naudojimo patirtimi nuo šio TDL išleidimo datos. Produktą galima taikyti įvairiais tikslais, įvairiomis naudojimo ir darbo sąlygomis, kurių mes negalime kontroliuoti. Dėl šios priežasties „Henkel“ neprisiima atsakomybės dėl produkto tinkamumo naudoti jūsų srityse ir sąlygose, taip pat dėl naudojimo paskirties ir rezultatų. Primygtinai rekomenduojame patiems atlikti bandymus, kad nustatytumėte produkto tinkamumą naudoti.

Neprisiimame atsakomybės už šio Techninių duomenų lapo turinį ar raštiškas ir žodines rekomendacijas, susijusias su šiuo produktu, išskyrus mirtį ar sužalojimą dėl mūsų aplaidumo ar bet kokio teisinio su produktu susijusio pažeidimo.“

Henkel Balti OÜ
Sõbra 61
Tartu 50106, Estija
Tel.: (+372) 7305 800
www.moment-kljajai.lt