



# MOMENTFIX WOOD

## Adeziv de montaj pentru plinte, panouri, elemente din lemn

### CARACTERISTICI

- Pentru suprafețe absorbante, interior
- Aderența inițială\* 350 kg/m<sup>2</sup>, nu este necesară susținerea elementelor cu dispozitive de fixare mecanică în timpul uscării
- Aderență foarte mare, în special pe lemn
- Fără solvenți - ideal și pentru suprafețe sensibile (de ex. polistiren)
- Fără miros - ideal și pentru spații locuite
- Poate fi vopsit după uscare
- Ușor și rapid de curățat de pe suprafețe
- Uscare rapidă pe suprafețe absorbante
- Umple rosturile până la 10 mm
- 80% din recipient este fabricat din plastic reciclat

\* Metoda internă de laborator Henkel: 35 g/cm<sup>2</sup>

### DOMENIUL DE APLICARE

Moment Fix Wood este potrivit pentru următoarele suprafețe: lemn și produse din lemn (panouri, profile, plăci aglomerate), glet (interior), beton, beton celular, BCA, plăci de beton, cărămizi, tencuială, gips carton și spumă poliuretanică rigidă. Nu este recomandat pentru imersiunea permanentă în apă.

### AMBALARE

- Cartuș, 400g



MOMENT\_FIX\_Wood\_TDS\_05\_2022

### INSTRUCȚIUNI DE UTILIZARE

#### PREGATIRE:

Asigurați-vă că suprafețele care urmează să fie lipite sunt curate și lipsite de praf, grăsime sau ulei. Suprafețele nu trebuie să fie permanent umede.

Una dintre suprafețe trebuie să fie absorbantă pentru a asigura o aderență puternică și sigură, deoarece apa trebuie să se evaporeze pentru ca adezivul să se întărească.

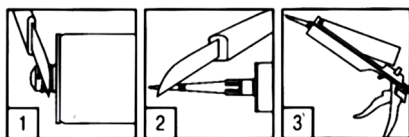
În cazul substraturilor foarte absorbante, cum ar fi gips carton, MDF, plăci aglomerate (exclusiv OSB), cărămidă argiloasă, este posibil ca adezivul să se usuce prea repede de-a lungul perimetrului exterior al aplicației, iar în interiorul aplicației să nu se formeze o aderență corespunzătoare.

Pentru a obține o aderență adecvată pe suprafețe foarte absorbante, umeziți suprafața cu un pulverizator sau o cârpă umedă înainte de lipire. Pentru două suprafețe neabsorbante sau sensibile la apă, utilizați Moment ONE FOR ALL High Tack.

Pentru a îndepărta rezidurile de adeziv ale agenților de separare de pe panourile decorative realizate din PU, utilizați hârtie abrazivă sau solvenți precum acetona înainte de a aplica Moment Fix Wood.

#### APLICARE

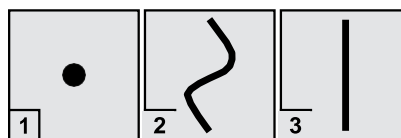
1. Tăiați vârful recipientului deasupra filetelui.
2. Înșurubați duza de plastic și tăiați în diagonală vârful duzei.
3. Așezați recipientul în pistol.



Deschiderea recipientului din plastic

Aplicați adeziv pe una dintre suprafețe:

1. sub formă de puncte pentru a netezi suprafețele neuniforme,
2. sub formă de linii ondulate pentru o aderență inițială mai mare pe suprafețe largi
3. sub formă de linii drepte pentru suprafețe mai mici. În cazul utilizării în exterior, aplicați sub formă de linii verticale.



Aplicarea adezivului

Eliberați trăgaciul pistolului după fiecare aplicare pentru a preveni curgerea adezivului.

#### LIPIREA PANOURILOR, A DETALIILOR DECORATIVE DIN PLASTIC, A PANOURILOR ACUSTICE ETC.:

Așezați panoul la 1-2 cm de locul de lipire, apoi glisați-l în poziția corectă și apăsați bine. Dacă este necesar, susțineți materialele grele cu cuie decorative.

Dacă stratul de bază este neted și întreg, lipiți panourile direct. Pentru suprafețe neuniforme, vă recomandăm să creați o subconstrucție fixată mecanic cu panouri mici din lemn sau benzi rigide din polistiren sau spumă poliuretanică (lățime: 5-10 cm, grosime: 5-20 mm, distanța dintre linii: 30-65 cm, în funcție de panourile care urmează să fie lipite).

## DATE TEHNICE

Compoziție	Dispersie
Densitate	aprox. 1,30 g/cm <sup>3</sup>
Rezistența la căldură	-20°C până la +70°C
Timp de deschis	aprox. 20 min
Temperatură de aplicare	+10°C până la +40°C
Aderență inițială	aprox. 35 g/cm <sup>3</sup>
Rezistența finală (DIN EN 205)	4 până la 5 N/mm <sup>2</sup>
Perioada de valabilitate	18 luni în locuri răcoroase
Timpul de întărire	24 h
Consum	Aprox. 11 m la o lățime de 6 mm, sau aproximativ 400 g/m <sup>2</sup> .

## LIMITĂRI CURĂȚARE

Orice reziduu de adeziv trebuie îndepărtat imediat cu o cârpă umedă. Materialul întărit nu poate fi îndepărtat decât mecanic.

## PĂSTRARE

Până la 18 luni nedeschis în locuri ferite de soare și uscate.

A se păstra la distanță de căldură, flăcări și scântei, într-o zonă răcoroasă. Deoarece produsul conține apă, trebuie păstrat la temperaturi pozitive.

Odată deschis, nu uitați să repuneți capacul, utilizați întregul recipient la scurt timp după deschidere.

## SĂNĂTATE ȘI SIGURANȚĂ

Înainte de a utiliza produsul, vă rugăm să consultați fișa tehnică de securitate a materialelor, disponibilă la cerere.

Informațiile furnizate în prezenta fișă cu date tehnice (TDS), inclusiv recomandările de utilizare și aplicațiile produsului, se bazează pe cunoștințele și experiența noastră cu privire la produs la data prezentei TDS. Produsul poate avea o varietate de aplicații diferite, precum și condiții diferite de aplicare și de lucru în mediul dumneavoastră, care sunt în afara controlului nostru. Prin urmare, Henkel nu este răspunzătoare pentru caracterul adecvat al produsului nostru pentru procesele și condițiile de producție în care îl utilizați, precum și pentru aplicațiile și rezultatele preconizate. Vă recomandăm cu insistență să efectuați propriile încercări prealabile pentru a confirma caracterul adecvat al produsului nostru.

Se exclude orice răspundere în ceea ce privește informațiile din Fișa cu date tehnice sau orice altă recomandare scrisă sau verbală referitoare la produsul în cauză, cu excepția cazului în care se convine altfel în mod explicit și cu excepția cazurilor de deces sau vătămare corporală cauzate de neglijența noastră și a oricărei răspunderi în conformitate cu orice lege obligatorie aplicabilă privind răspunderea pentru produse.