

# „MOMENT FIX WOOD“

## Statybiniai klijai medienos medžiagoms

### SAVYBĖS

- Įgeriantiems ir porėtiems paviršiams patalpose
- Pirminis sukibimas\* 350 kg/2, džiūnant nebūtina fiksuoti mechanškai
- Labai gerai sukimba, ypač su mediena.
- Sudėtyje nėra tirpiklių – idealiai tinka jautriems paviršiams klijuoti (pvz., putplasčiui)
- Jokio kvapo – idealiai tinka naudoti butuose ir gyvenamuosiuose pastatuose
- Išdžiūvusį paviršių galima dažyti
- Lengvai ir greitai nuvalomi nuo paviršiaus
- Greitai džiūsta ant įgeriančių paviršių
- Gerai užpildo iki 10 mm gylio įtrūkimus
- **80 % pakuotės plastiko yra pagaminta iš perdirbto plastiko**



\* „Henkel“ vidinis laboratorijos metodas: 35 g/cm<sup>2</sup>

### NAUDOJIMO SRITIS

Tinka šiems paviršiams klijuoti: medienos ir iš medienos pagamintoms medžiagoms (pvz., plokštės, durų apvadai ir dekoratyviniai profiliai, fanera, medžio drožlių plokštės, medžio plaušo plokštės, OSB, MDF, MDP), tinkas (patalpose), betonas, aktytas betonas, pemza, silikatas, gipsas, gipskartonis, plytos, akmuo, polistireninis putplastis ir standžiosios poliuretano putos, akustinės plokštės. Nerekomenduojama naudoti, jei paviršiai yra nuolat panardinti vandenyje.

### NAUDOJIMO INSTRUKCIJOS

#### Paviršiaus paruošimas

Įsitinkite, kad klijuojami paviršiai yra švarūs, nedulkėti, neriebaluoti. Paviršiai neturėtų būti nuolatos drėgni. Norint užtikrinti tvirtą ir patikimą sukibimą vienas paviršius turi būti porėtas, kad vanduo turi turėti galimybę išgaruoti.

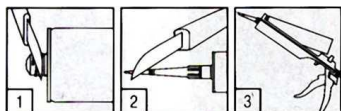
Ant labai vandenį įgeriančių paviršių, tokių kaip gipsas, MDF, medžio drožlių plokštės (ne OSB) ir molio plytos, klijai gali per greitai išdžiūti išoriniame dengimo ploto perimetre, todėl vidiniai paviršiai pakankamai blogai sukibs.

Norėdami užtikrinti tinkamą sukibimą su labai įgeriančiais paviršiais, prieš klijuodami apipurškite paviršių vandeniu arba sudrėkinkite jį drėgna šluoste.

Klijų likučius nuo poliuretano dekoratyvių plokščių pašalinkite šveičiamuoju popieriumi arba tirpikliu, pvz., acetonu.

#### Klijų tepimas

Nupjaukite flakono antgalio (1) galą. Prisukite plastikinį antgalį ir nupjaukite jį (2). Įdėkite flakoną į pistoletą (3).





Ant vieno iš klijuojamų elementų paviršių tepkite klijus: nelygiems paviršiams lyginti tepkite taškais (1), didesnių paviršių ar sunkių elementų atveju sukibimui pagerinti ir padidinti – vingiuotomis linijomis (2) arba ant mažesnių paviršių tepkite klijus tiesiomis juostelėmis (3). Kai dirbate lauke, tepkite **vertikaliomis** juostelėmis, kad neužsilaikytu vanduo.



Norėdami sustabdyti klijų tekėjimą, panaudoję atleiskite pistoleto svirtelę (netaikoma sudedamam spec. pistoletui (DW111/120)).

### **Plokščių, dekoratyvių plastikinių plokščių, akustinių plokščių ir pan. klijavimas:**

Pridėkite klijuojamą elementą ar plokštę 1–2 cm atstumu nuo klijavimo vietos, tada spausdami prie pagrindo stumkite į tinkamą padėtį ir galutinai gerai prispauskite. Koreguokite ranka jungiamų elementų padėtį. Prireikus (pvz., sunkius ir neįgeriančio paviršiaus daiktus) pritvirtinkite papildomai dažytojo juosta, pleištais arba kitokiomis priemonėmis, kad per pirmąsias džiūvimo valandas suklijuoti elementai išliktų vietoje (mažiausiai 24 valandas). Per pirmąsias minutes po prispaudimo neteisingai padėtus ir sureguliuotus elementus galima lengvai išardyti ir pakeisti jų padėtį. Dar kartą prispauskite. Ventilacijai užtikrinti klijų sluoksnio storis turi būti ne mažesnis kaip 1 mm.

**Svarbu dviejų neįgeriančių paviršių atveju:** Klijai neturi sudaryti ištisų plotų, nes, norint, kad klijai priliptų, jiems yra būtinas kontaktas su oru ir drėgme. Pasirūpinkite, kad klijų juostelės nesusiliėtų! Prireikus paremkite sunkias medžiagas statybinėmis vinimis.

### **TECHNINIAI DUOMENYS**

Sudėtis	Polimeras
Tankis	Apie 1,30 g/cm <sup>3</sup>
Naudojimo temperatūra	Nuo –20 °C iki +70 °C
Koregavimo trukmė	iki 20 minučių
Dirbti kai temperatūra:	Nuo +10 °C iki +40 °C
Pirminis sukibimas	Apie 35 g/cm <sup>3</sup>
Galutinis stiprumas (LST DIN EN 205)	Nuo 4 iki 5 N/mm <sup>2</sup>
Sandėliavimo laikas	18 mėnesių vėsiose patalpose
Džiūvimo laikas	24 val.
Išėiga	6 mm juostai apie 11 m arba apie 400 g/m <sup>2</sup>

### **APRIBOJIMAI**

#### **Valymas**

Nedelsdami nuvalykite klijų likučius drėgna šluoste. Sukietėjusius klijus galima pašalinti tik mechaniškai.

#### **Sandėliavimas**

Laikykite vėsioje, sausoje vietoje neatidarytą iki 18 mėnesių.

Laikykite vėsioje vietoje, atokiai nuo karščio, liepsnos ir kibirkščių. Gaminyje yra vandens, todėl geriausia jį laikyti aukštesnėje nei užšalimo temperatūroje.

Atidarę būtinai vėl sandariai uždarykite uždėdami dangtelį. Geriausia visą flakoną sunaudokite kuo greičiau.



## SVEIKATA IR SAUGA

Prieš naudodami produktą peržiūrėkite atitinkamos Medžiagos saugos duomenų lapą, kuris pateikiamas pagal pageidavimą.

„Šiame Techninių duomenų lape (TDL) pateikta informacija, įskaitant naudojimo rekomendacijas ir produkto taikymą, paremta mūsų žiniomis ir praktine produkto naudojimo patirtimi nuo šio TDL išleidimo datos. Produktą galima taikyti įvairiais tikslais, įvairiomis naudojimo ir darbo sąlygomis, kurių mes negalime kontroliuoti. Dėl šios priežasties „Henkel“ neprisiima atsakomybės dėl produkto tinkamumo naudoti jūsų srityse ir sąlygose, taip pat dėl naudojimo paskirties ir rezultatų. Primygtinai rekomenduojame patiems atlikti bandymus, kad nustatytumėte produkto tinkamumą naudoti.

Nepriimame atsakomybės už šio Techninių duomenų lapo turinį ar raštiškas ir žodines rekomendacijas, susijusias su šiuo produktu, išskyrus mirtį ar sužalojimą dėl mūsų aplaidumo ar bet kokio teisinio su produktu susijusio pažeidimo.“

**Henkel Balti OÜ**  
Sõbra 61  
Tartu 50106, Estija  
Tel.: (+372) 7305 800  
[www.moment-kljajai.lt](http://www.moment-kljajai.lt)