

# MOMENT FIX WOOD

## Ehitusliim puitmaterjalidele

06/2022

### OMADUSED

- Imavatele pindadele siseruumides
- Algne nakkuvus\* 350 kg/m<sup>2</sup>, kuivatamise ajal ei ole vaja esemeid toetada mehaaniliste kinnitustega
- Väga hea nakkuvus, eriti puiduga
- Ei sisalda lahusteid – sobib ideaalselt ka tundlikele pindadele (nt Styrofoam)
- Ei lõhna – ideaalne ka asustatud korteritesse/majadesse
- Pärast kuivamist ülevärvitav
- Pindadelt lihtsalt ja kiiresti puhastatav
- Imavatel pindadel kiiresti kuivav
- Pragusid täitev kuni 10 mm
- **80% padrunist on valmistatud taaskasutatud plastist**

\* Henkeli sisemine laborimeetod: 35 g/cm<sup>2</sup>

### KASUTUSVALDKOND

Sobib järgmistele pindadele: puit ja puitmaterjalid (nt paneelid, profiilid, puitlaastplaadid), krohvid (sisetingimustes), betoon, poorbetoon, pimss, kiudbetoon, telliskivid, stüreen-/tsement-/puitkiudplaadid ja jäigad polüuretaanvahud. Ei sobi püsivalt vee all olevate pindade liimimiseks.

### KASUTUSJUHEND

#### Eeltöötlus

Veenduge, et liimitavad pinnad on puhtad ning tolmu-, määrd- ja õlivabad. Pinnad ei tohiks olla pidevalt niisked.

Tugeva ja kindla nakke tagamiseks peab üks pind olema poorne, sest nakkumiseks peab vesi saama ära aurata.

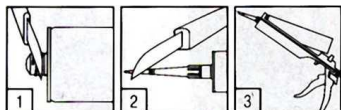
Väga vettimavate pindade nagu kips, MDF, puitlaastplaat (mitte OSB) ja savitellis, võib liim pealekandmisala välisperimeetril liiga kiiresti ära kuivada, nii et seespool ei teki piisavat naket.

Väga imavatel pindadel korraliku nakkuvuse tagamiseks niisutage pind enne liimimist veega pihustuspudelist või märja lapiga.

Eraldusvahendite liimijääkide eemaldamiseks polüuretaanist valmistatud dekoratiivpaneelidelt kasutage enne pealekandmist abrasiivset paberit või lahusteid, nagu atsetoon.

#### Pealekandmine

Lõigake keerme kohalt ära padruni ots (1). Keerake plastotsik otsa ja lõigake otsiku ots diagonaalselt ära (2). Pange padrun püstolisse (3).





Kandke liim ühele liimitavatest pindadest: 1) ebatasaste pindade silumiseks laikudena, 2) suuremate pindade puhul parema algse nakkuvuse saamiseks laineliselt või 3) väiksemate pindade puhul sirgete ribadena. Välistingimustes kasutades kandke vertikaalsete ribadena.



Laske püstoli päästik pärast igit kasutuskorda lahti, et vältida liimi voolamist.

### Paneelide, dekoratiivsete plastpaneelide, akustiliste paneelide jne liimimine:

Asetage paneel liimimiskohast 1–2 cm kaugusele, seejärel libistage õigesse asendisse ja vajutage korralikult kinni. Vajaduse korral toetage raskeid materjale ehisnaeltega.

Kui aluskiht on sile ja tugev, liimige paneelid otse pinnale. Ebatasaste pindade korral soovime teha väikestest puitpaneelidest või jäikadest polüstüreen- või polüuretaanvahust ribadest mehaaniliselt fikseeritud alamkonstruktsiooni (laius: 5–10 cm, paksus 5–20 mm, vahemaa liistude vahel: 30–65 cm, sõltuvalt liimitavatest paneelidest).

### TEHNILISED ANDMED:

Koostis	Dispersioon
Tihedus	umbes 1,30 g/cm <sup>3</sup>
Kuumakindlus	–20° C kuni +70° C
Liimiv aeg	umbes 20 min
Kasutustemperatuur	+10° C kuni +40° C
Algne nakkuvus	umbes 35 g/cm <sup>3</sup>
Lõpptugevus (DIN EN 205)	4 kuni 5 N/mm <sup>2</sup>
Kõlblikusaeg	18 kuud jahedates kohtades
Kivistumisaeg	24 h
Kulu	6 mm riba puhul umbes 11 m või umbes 400 g/m <sup>2</sup>

### PIIRANGUD

#### Puhastamine

Eemaldage koheselt kõik liimijäägid niiske lapiga. Kõvastunud materjali saab eemaldada ainult mehaaniliselt.

#### Ladustamine:

Hoidke jahedas, kuivas ja avamata kuni 18 kuud.

Hoidke eemal kuumusest, leegist ja sädemetest jahedas kohas. Kuna toode sisaldab vett, on seda kõige parem hoida külmumistemperatuurist kõrgemal.

Pärast avamist pange kork kindlasti uuesti peale, kasutage varsti pärast avamist ära kogu padrun.



## TERVISEKAITSE JA OHUTUS

Enne toote kasutamist lugege seotud ohutuskaarti, mis on saadaval nõudmisel.

„Tehniliste andmete lehel (TDS) toodud teave, sh toote kasutamise ja pealekandmise soovitusel, põhinevad meie teadmistel ja kogemustel (TDSi lehel toodud kuupäeva seisuga). Tootel võib olla erinevaid kaasutusviise ning teie töökeskkonnas võivad selle kasutusviis ja töötingimused erineda, mis ei ole meie kontrolli all. Seetõttu ei vastuta Henkel selle eest, et meie toode sobiks tootmisprotsessidesse ja -tingimustesse, kus neid kasutate, ega ka kavandatud rakendusviiside ja tulemuste eest. Soovitame tungivalt viia meie toote sobivuse väljaselgitamiseks eelnevalt läbi katsed.

Mis tahes vastutus seoses tehniliste andmete lehel oleva teabe või meie toodet puudutavate kirjalike või suuliste soovitustega on välistatud v.a juhul, kui vastupidises on sõnaselgelt kokku lepitud ning v.a meie hooletusest põhjustatud surmajuhtumite või isikukahjude puhul, samuti ka juhul, kui tegu on rakendusva kohustusliku tootevastutusseaduse sätestatud vastutusega.“

### Henkel Balti OÜ

Sõbra 61

50106 Tartu, Estonia

Tel. (+372) 7305 800

Internet: [www.moment-liimid.ee](http://www.moment-liimid.ee)