

Moment FIX WOOD

Монтажно лепило за дървени елементи

Характеристики

- Много силно залепяне, особено за дърво
- За абсорбиращи повърхности, приложение на закрито
- Първоначална якост* 350 kg/m², не е необходимо да се поддържат материалите механично или с крепежни елементи по време на изсъхване.
- Без разтворители – идеално и за чувствителни повърхности (например стиропор)
- Без мирис – идеално също и за обитаеми жилища
- Може да се боядисва върху продукта след изсъхване
- Лесно и бързо почистване от повърхностите
- Бързо изсъхване върху абсорбиращи повърхности
- Запълване на празнини до 10 mm
- 80% от картуша е изработен от рециклирана пластмаса

*Вътрешен лабораторен метод на Henkel: 35 g/cm²

Приложение

- Лепилото MOMENT FIX WOOD е подходящо за следните повърхности: дърво и дървени материали (например панели, профили, талашитени плоскости), мазилки (вътрешни), бетон, газобетон, пемза, фибробетон, тухли, стиро-плоскости, гипсокартон, велпапе, както и полиуретанови твърди пенопласти. Не се препоръчва за постоянно потапяне във вода.

Инструкции за употреба

Предварителна обработка:

Уверете се, че повърхностите, които ще бъдат свързани, са без наличие на прах, грес или масло. Повърхностите не трябва да са постоянно влажни.

Едната повърхност трябва да е порьозна, за да се осигури здраво, сигурно свързване, тъй като водата трябва да се изпари, за да се получи свързването.

В случай на силно абсорбиращи повърхности, като гипс, MDF, ПДЧ (не OSB), глинена тухла, е възможно лепилото да изсъхва твърде бързо по външния периметър на нанасянето и да не се образува правилно свързване във вътрешната част на нанасянето.

За да се получи правилно свързване върху силно абсорбиращи повърхности, намокрете повърхността с бутилка спрей или мокра кърпа преди залепяне. За две неабсорбиращи или чувствителни към вода повърхности използвайте Moment One for All High tack.

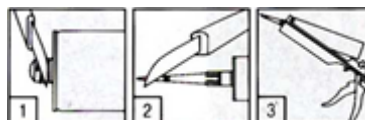
За да отстраните остатъците от лепило от разделителните агенти върху изработени от полиуретан декоративни панели, използвайте шкурка или разтворители, като ацетон, преди да нанесете MOMENT FIX WOOD.

Нанасяне:

Отрежете върха на картуша над резбата (1). Завинтете



пластмасовата дюза и диагонално отрежете върха на дюзата (2). Поставете картуша в пистолета (3).



Нанесете лепило върху една от повърхностите: 1) На точки, за да се изравнят неравните повърхности, 2) във вълнообразна форма за по-висока първоначална лепливост при големи повърхности или 3) в прави линии при по-малки повърхности. При употреба на открито нанесете вертикални линии.



Отпускате спусъка на пистолета след всяко нанасяне, за да предотвратите изтичането на лепилото – не важи за сгъваем пистолет.

Свързване на панели, пластмасови детайли за декорация, акустични панели и др.:

Поставете панела на 1 – 2 cm извън мястото за свързване, след което го плъзнете на правилното място и натиснете добре. Ако е необходимо, поддържайте тежките материали с тапицерски пирони.

Ако основният слой е гладък и здрав, свържете панелите директно. За неравни повърхности препоръчваме да се създаде механично фиксирана подконструкция с малки дървени панели или твърд полистирен или ивици от полиуретанова пяна (ширина: 5 – 10 cm, дебелина: 5 – 20 mm, разстояние между ивиците: 30 – 65 cm, в зависимост от панелите за свързване).

Технически данни

| | |
|--------------------------------|---|
| Състав | Дисперсия |
| Плътност | приблизително 1,30 г/см ³ |
| Топлоустойчивост | -20°C до +70°C |
| Отворено време | приблизително 20 минути |
| Температура на нанасяне | +10°C до +40°C |
| Първоначална якост | приблизително 35 г/см ³ |
| Крайна якост (EN 205) | 4 до 5 N/мм ² |
| Срок на годност при съхранение | 18 месеца на хладно място |
| Време на стягане | 24 ч |
| Консумация | Приблизително. 11 m при използване на 6 mm широка линия или пригл. 400 г/м ² |

Ограничения

Почистване

Незабавно отстранете остатъците от лепило с влажна кърпа. Втвърденият материал може да се отстрани само механично.

Съхранение

Съхранявайте на студено и сухо място в неотворено състояние до 18 месеца.

Съхранявайте далеч от топлина, пламък и искри на хладно място. Тъй като продуктът съдържа вода, е най-добре да се съхранява над точката на замръзване.

След отваряне не забравяйте да затворите капачката, използвайте целия картуш възможно най-скоро след отваряне.

Опаковка

картуш 300 ml

Здраве и безопасност

Преди да използвате продукта, вижте съответния Информационен лист за безопасност, който е достъпен при поискване.

„Информацията, предоставена в този Лист с технически данни (ЛТД), включително препоръките за употреба и приложения на продукта, е основана на нашите знания и опит с продукта към датата на този Лист с технически данни. Продуктът може да има различни приложения, както и различаващи се приложения и условия за работа във Вашата среда, които са извън контрола ни. Следователно Henkel не носи отговорност за съответствието на нашия продукт с начина и условията на употреба, както и за планираните приложения и резултати. Препоръчваме да проведете собствени тестове, за да потвърдите това съответствие на нашия продукт.“

Всякаква отговорност по отношение на информацията в Листа с технически данни или която и да е друга писмена или устна препоръка(и), отнасяща се до въпросния продукт, е изключена, освен ако изрично не е постигнато съгласие за друго и освен когато е свързано със смърт или лично нараняване, причинени от наша небрежност, и с всяка отговорност, включена в действащото законодателство за задължителната отговорност за продукта.“