

IMPERFÁCIL CLÁSICO es un impermeabilizante elastomérico base agua elaborado a base de resinas 100 % acrílicas, pigmentos, aditivos y cargas para durabilidades de 3 y 5 años.

USOS

- Como impermeabilizante para techos y azoteas monolíticas (sin movimiento estructural) horizontales e inclinadas construidas de concreto.
- Como recubrimiento protector en cubiertas de láminas de asbesto, fibrocemento y galvanizada.

BENEFICIOS

- Listo para usarse por lo que no requiere aplicar ningún otro producto.
- Fácil y rápido de aplicar por lo que puede aplicar el sistema en 2 días totalmente.
- No contiene fibras de asbesto.
- Su característica elástica le provee la capacidad de soportar ciertos movimientos no estructurales.
- Buena adherencia a los sustratos para asegurar un desempeño óptimo.
- Resiste la alcalinidad del concreto que le permite no degradarse al contacto con éste.
- No forma barrera de vapor.

INSTRUCCIONES DE APLICACIÓN

El sistema está compuesto por las siguientes etapas:

1. Limpieza de la superficie
2. Aplicación de primario
3. Tratamiento de puntos críticos
4. Aplicación de la primera capa impermeable
5. Aplicación de la segunda capa impermeable

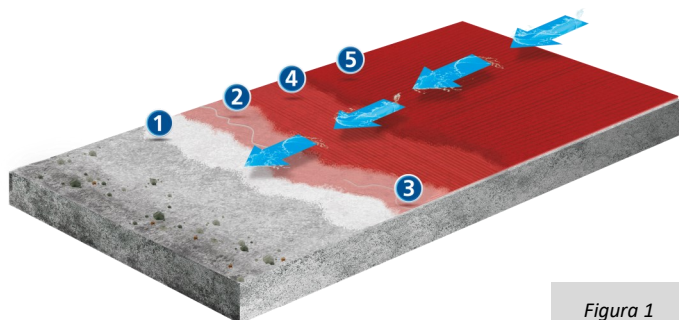


Figura 1

Preparación de la superficie

- Para superficies nuevas, eliminar partes sueltas o flojas, y las salientes filosas o puntiagudas mediante el desbroce de la superficie con una pala plana.
- Para superficies con sistemas impermeables acrílicos envejecidos, retirar falsas adherencias del sistema impermeable existente mediante chorro de agua o restregando cepillos contra la superficie. El sistema anterior



que esté bien adherido no es necesario retirarlo; es necesario realizar la limpieza adecuada y es recomendable lavar.

- Revisar que la pendiente de la superficie sea suficiente para que no se generen encharcamientos. De no ser corríjalas con un entortado enriquecido con **Festerbond** (consulte su ficha técnica)

Preparación y aplicación del primario o sellador

Diluir 1 volumen de **Fester Imperfácil Clásico** en 5 volúmenes de agua. Dependiendo del tamaño del área a sellar, será la cantidad de primario a preparar. El primario se aplica a un rendimiento aproximado de 5 metros cuadrados por cada litro de la dilución. En la siguiente tabla se encuentran algunos ejemplos del rendimiento y preparación del sellador.

Dejar secar de 4 a 6 horas para el tratamiento de los puntos críticos.

Área a sellar	Cantidad de Fester Imperfácil Clásico	Cantidad de agua limpia	Cantidad de mezcla
10 m ²	0.3 litros	1.7 litros	2 litros
50 m ²	1.6 litros	8.4 litros	10 litros
100 m ²	3 litros	17 litros	20 litros

Herramientas para el sellado de la superficie

Brocha, rodillo de felpa, cepillo de ixtle o equipo airless para aspersión

Tratamiento de los puntos críticos

Un punto crítico es un lugar donde se concentran los movimientos y por ello deben reforzarse (Ej. Grietas, uniones, juntas, ángulos, entre otros).

- Para losas de concreto. Como refuerzo, aplicar **Fester Imperfácil Clásico** sin diluir en las grietas, chaflanes, pretiles,

bases de equipos, bajantes de agua, domos y bases de domos. Dejar secar de 4 a 6 horas para la colocación de la primera capa impermeable.

Para juntas frías o con alto movimiento utilizar el sellador elástico **Fester FT-201**.

- Para techos de lámina. Aplicar **Fester Imperfácil Clásico** en los empalmes utilizando una espátula para facilitar que el producto entre las dos láminas.

Aplicación de la primera capa impermeable

Sobre la superficie previamente sellada o imprimada, y con los puntos críticos tratados, aplicar sin diluir una capa uniforme de **Fester Imperfácil Clásico** a razón de mínimo 0.5 litros por cada metro cuadrado de superficie utilizando brocha, cepillo de ixtle o equipo *airless* para aspersión. Si se utiliza brocha o cepillo, cuidar que el sentido de esta capa sea perpendicular a la bajante del agua (ver figura 2). Deje secar de 6 a 12 horas para la aplicación de la segunda capa impermeable.

Aplicación de la segunda capa impermeable

Aplicar una capa uniforme **Fester Imperfácil Clásico** sin diluir sobre la superficie a razón de mínimo 0.5 litros por cada metro cuadrado de superficie utilizando las mismas herramientas de la primera capa. Si se utiliza brocha o cepillo, cuidar que el sentido de esta capa sea cruzada a la primera y en sentido de la bajante de agua (ver figura 3) para facilitar el desalojo de agua. Deje secar de 6 a 12 horas y su techo estará impermeabilizado.

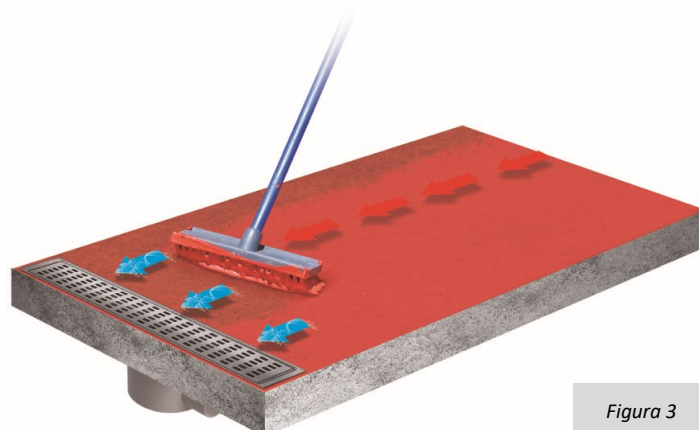


Figura 3

Herramientas para la aplicación de las capas impermeables

Brocha, cepillo de ixtle o equipo por aspersión

RENDIMIENTO

Cada litro de **Fester Imperfácil Clásico** corresponde a un metro cuadrado aplicado en dos manos. Una cubeta de 19 litros alcanza hasta para 19 metros cuadrados. Estos rendimientos no incluyen, el producto necesario para el sellador, puntos críticos ni las mermas. Tomar en cuenta el rendimiento varía de acuerdo con la rugosidad y absorción de la superficie.

ENVASE Y EMBALAJE

PRESENTACIÓN	Bote con 4 litro en color rojo y blanco Cubeta de 19 litros en color rojo y blanco
ALMACENAJE	Consérvese en un lugar fresco, seco y protegido de los rayos del sol a una temperatura entre 10 y 35 °C
CADUCIDAD	12 meses en empaque cerrado
ESTIBA MÁXIMA	5 botes con 4 litros superpuestos 3 cubetas de 19 litros superpuestas

INFORMACIÓN IMPORTANTE

- Para los techos de lámina se recomienda utilizar los productos en color blanco debido a que otros colores provocan que las láminas sufran mayor movimientos por la dilatación térmica provocada por los rayos solares y, a su vez, provocar mayores esfuerzos a los métodos de fijación de techos.
- En superficie altamente agrietadas, se recomienda el uso de malla de refuerzo **Fester Acriflex** o **Fester Revoflex** en la totalidad de la superficie
- No aplicarlo sobre superficies mal adheridas al sustrato.
- No aplicarlo sobre espumas de aislamiento degradadas por la intemperie.
- No utilizarlo ante condiciones de rodamiento, tránsito

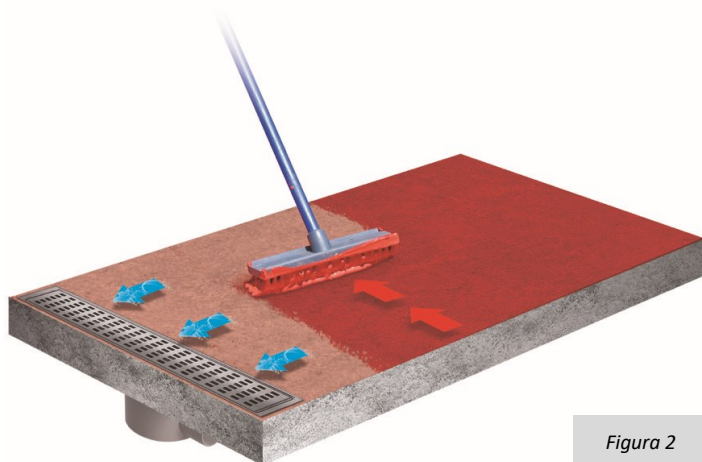


Figura 2



FESTER IMPERFÁCIL CLÁSICO

PRECAUCIONES

- vehicular ni peatonal constante.
- No mezclarlo con otros productos.
 - No aplicarlo a temperaturas inferiores a 5°C. No colocarlo como sistema impermeable para recibir acabados de teja o ladrillo
 - No colocarlo como sistema impermeable donde vaya a estar en inmersión constante con agua.
 - Evitar la aplicación en superficies donde se formen encharcamientos que perduren y, que por ello, se favorezca la acumulación de lodos, debido a que son factores que aceleran la degradación del sistema impermeable por abrasión al sistema.

Evitar aplicar en superficies mojadas o saturadas de agua debido a que esto puede causar abombamientos o burbujas debido a la evaporación del agua atrapada bajo el sistema impermeable.

PROPIEDADES ECOLÓGICAS

Fester Imperfácil Clásico contribuye a mejorar la calidad del medio ambiente y el bienestar de los trabajadores y ocupantes gracias a su bajo contenido de compuestos orgánicos volátiles (VOC) y están expresados en la siguiente tabla:

Producto	Contenido de VOC [% en peso]
Fester Imperfácil Clásico 3 años	Máximo 0.37
Fester Imperfácil Clásico 5 años	Máximo 0.40

PROPIEDADES FÍSICAS

PRUEBA		MÉTODO ASTM	INTERVALO DE VALORES	VALOR TÍPICO 3 AÑOS	VALOR TÍPICO 5 AÑOS
Densidad [g/mL]		ASTM D — 1475	1.28 — 1.32	1.30	1.32
Contenido de sólidos [%]		ASTM D — 2369	51.0 — 61.0	52.0	59.0
Viscosidad [cPs]		ASTM D — 2196	80 000 — 90 000	83 000	86 000
Secado total [horas]		ASTM D — 1640	6 — 24	13	8
Intemperismo acelerado @ UV—A 313 nm Mínimo 700 horas (3 años) Mínimo 1000 horas (5 años)	Tensión [psi]	ASTM D — 2370 NMX—C—450—ONNCCE	Mínimo 200	Cumple	Cumple
	Elongación [%]		Mínimo 100	Cumple	Cumple
pH [ad]		ASTM E — 70	8.5 — 9.5	9.0	9.0

Los datos presentes en la tabla fueron estimados en condiciones de laboratorio a 25 °C y 50 % de humedad relativa.



Henkel Capital S.A. de C.V.,

Boulevard Magnocentro No 8, Piso 2, Col. Centro Urbano Interlomas, Huixquilucan, Estado de México, CP 52760

Atención al consumidor: 800 FESTER 7 web.fester@henkel.com www.fester.com.mx

La información anterior, en particular las recomendaciones para el manejo y uso de nuestros productos, se basa en nuestros conocimientos y experiencia profesionales. Como los materiales y las condiciones pueden variar con cada aplicación y por lo tanto están más allá de nuestra esfera de influencia, se recomienda realizar pruebas suficientes para comprobar la idoneidad de nuestros productos para el método de aplicación previsto y el uso. Responsabilidad legal no puede ser aceptada sobre la base de los contenidos de esta ficha técnica o algún consejo verbal dado a menos que haya evidencia de dolo o negligencia grave de nuestra parte. Esta hoja de información técnica reemplaza todas las ediciones previas pertinentes para este producto y se complementa con la información contenida en la hoja de seguridad correspondiente, se recomienda su consulta previo a la aplicación de este producto.