

Thermo Universal

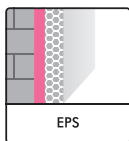


Ngjitës për ngjitjen dhe përforcimin e pllakave EPS

Për ngjitjen e polistirenit të zgjeruar si dhe për krijimin e një shtrese të hollë përforcuese në kombinim me rrjetën e xhamit CT 325

KARAKTERISTIKAT

- ▶ universal
- ▶ i qëndrueshëm dhe shumë fleksibël (i pasuruar me fibrat e Fiber Force)
- ▶ rezistent ndaj ujit
- ▶ i përshkueshëm nga avulli



FUSHA E APLIKIMIT

Ngjitësi Ceresit Thermo Universal është një element integral i sistemit ETICS (sistemi i termo izolimit të jashtëm) si pjesë e sistemit Ceresit Ceretherm duke përdorur pllakat EPS. Ngjitësi Thermo Universal përdoret për ngjitjen e pllakave EPS, si dhe krijimin e një shtrese përforcuese në kombinim me rrjetën e xhamit CT 325 për ndërtesa të reja si dhe për ato ndërtesa ekzistuese që duhet të termo izolohehen.

PËRGATITJA E NËNSHTRESËS

1. Ngjitja e tabelës EPS

Ngjitësi Thermo Universal ka ngjitje të shkëlqyer me nënshtresa mbajtëse, të ngurta dhe të thata, siç janë muret, suvatë, mozaikët dhe mure betoni pa yndyrë, bitum, pluhur dhe të tjera substanca që reduktojnë ngjitjen. Ngjitja e suvave, bojrave dhe veshjeve ekzistuese duhet të kontrollohet përpara instalimit. "Zgavrata" (e paqëndrueshme) të suvasë duhet të hiqen. Të gjitha papastërtitë dhe substancat që ndikojnë në ngjitje, veshjet e papërshkueshme nga avulli dhe veshjet që janë të lidhura dobët me nënshtresën duhet të hiqen plotësisht, p.sh. me përdorimin e një kompresori nën presion. Në rast të kontaminimit mikrobiologjik me kërpudha, alga ose myshk, pastroni sipërfaqen me ujë nën presion para aplikimit me shtimin e një larguesi të papastërtisë, dmth nëse është e nevojshme pastrohet nënshtresa me furçë çeliku, pas së cilës duhet të aplikohet agjenti për heqjen e mikroorganizmave CT 99 në përputhje me udhëzimet teknike. Muret e vjetra, të pa suvatuara, suva dhe bojëra të lidhura fort duhet të pastrohen nga pluhuri, të lahen me ujë nën presion dhe të lihen të thaten plotësisht. Në nënshtresa që kanë një absorbim shumë të lartë të ujit, p.sh. muret e bëra nga blloqe betoni të gazuar para fillimit të punës aplikoni shtresën bazë CT 17 dhe lëreni të thatet për të paktën 2 orë (ndonjëherë është e dëshirueshme ta bëni këtë dy ose më shumë herë). Ngjitja e Thermo Universal me nënshtresën mund të kontrollohet duke ngjitur një kub 10x10 cm të tabelës EPS në disa vende dhe duke e tërhequr me dorë pas 4-7 ditësh. Kapaciteti mbajtës i nënshtresës është i mjaftueshëm vetëm kur kubi EPS thyhet në mes.



2. Aplikimi i shtresës përforcuese

Kur Thermo Universal është lidhur (afërsisht pas 3 ditësh) tabelat mund të lëmohen me letër gërryese dhe sipas dëshirës të fiksohen me spiranca/ankera mekanike. Nëse tabelat EPS nuk mbrohen me një shtresë përforcuese pas 2 javësh, duhet të kontrollohet cilësia e saj. Tabelat e verdha me sipërfaqe të pluhurosura duhet të lëmohen me letër gërryese.

MËNYRA E PËRDORIMIT

Hidhni Thermo Universal në një sasi të matur uji të pastër dhe të ftohtë. Përziejini duke përdorur një mikser elektrik derisa të shfaqet një masë homogjene pa gunga, më pas prisni 5 minuta dhe përzieni përsëri.

1. Ngjitja e tabelës EPS

Llaçi/ngjitësi i përgatitur në këtë mënyrë, është e nevojshme të aplikohet me ndihmën e një mistrie, një shpatulle përgjatë skajeve të tabelës, duke formuar një shirit 3-4 cm të gjerë dhe disa pikave në mes me një diametër rreth 8 cm. Pas kësaj, shtypni menjëherë pjatën në sipërfaqe dhe kontrolloni rrafshimin me ndihmën e një rrase/nivele të madhe. Ngjitësi i aplikuar në mënyrë adekuate duhet të arrijë një kontakt minimal prej 40% me sipërfaqen pas shtypjes së tabelës. Në rastin e sipërfaqeve të sheshta dhe të lëmuara, ngjitësi duhet të aplikohet me ndihmën e një mistrie me dhëmbëza (diametri i dhëmbit 10-12 mm). Pllaka duhet të shtypet fort kundër tjetrës ku çdo rresht vertikal pasues zhvendoset në një sistem "lidhesh me tulla".

2. Aplikimi i shtresës përforcuese

Ngjitësi i përgatitur duhet të aplikohet në të gjithë sipërfaqen e tabelave EPS duke përdorur një mistri me dhëmbëza me dhëmbë 10-12 mm. Rrjeta me fibra xhami CT 325 duhet të zhytet në ngjitësin e sapo aplikuar (me një mbivendosje 10 cm), dhe të lëmohet në mënyrë që rrjeta e xhamit të mos duket më. Aplikimi me makinë i ngjitësit është gjithashtu i mundur.

INFORMATA TË RËNDËSISHME

Shtresa e përforcuar nuk duhet të aplikohet në sipërfaqe me diell të fortë dhe shtresa e aplikuar duhet të mbrohet nga shiu. Rekomandohet përdorimi i rrjetave mbrojtëse për skela. Aplikimi duhet të kryhet në kushte të thata në temperaturën e nënshtresës dhe ambientit nga +5°C deri në +25°C.

Produkti përmban çimento. Në kontakt me ujë, reagon fuqishëm alkalik, kështu që lëkura dhe sytë duhet të mbrohen. Në rast kontakti me sytë, ato duhet të lahen me ujë dhe të konsultoheni me një mjek të përgjithshëm. Përmbajtja e kromit gjashtëvalent të tretshëm Cr(VI) në produkt është më pak se 2 ppm, brenda afatit dhe kushteve të magazinimit të përcaktuara nga prodhuesi. Sigurohuni t'i kushtoni vëmendje datës së prodhimit dhe datës së skadencës së produktit. Pas datës së skadencës së produktit, mund të ketë rrezik të reaksionit alergjik për shkak të rritjes së përmbajtjes së kromit gjashtëvalent të tretshëm Cr(VI) në produkt. Shihni fletën e të dhënave të sigurisë së produktit për këshilla të hollësishme sigurie dhe udhëzime për asgjësimin. Karakteristikat teknike janë dhënë në tekstin e Deklaratës së Performancës. Fletët e të dhënave teknike të lëshuara më parë bëhen të pavlefshme me lëshimin e kësaj flete të të dhënave teknike.

INFORMATA TJERA

Rekomandohet të përdoret për tabelat EPS që plotësojnë kërkesat e sistemeve të termo izolimit të jashtëm (ETICS) në lidhje me EN 13163.

DATA E SKADIMIT/RUAJTJA

Deri në 12 muaj nga data e prodhimit në rast të ruajtjes në paketim origjinal i padëmtuar në kushte të thata

PAKETIMI

Thes prej 25 kg.

TË DHËNAT TEKNIKE

Përbërja:	Përzierje çimentoje me mbushës mineral dhe adiivë
Dendësia e masës së përgatitur:	1,42 ±10% kg/dm ³
Raporti i përzierjes:	5,0 – 5,5l ujë në 25 kg
Temperatura e punës:	nga +5°C deri në +25°C
Koha e përpunimit:	përafërsisht 90 minuta

Ngjitja në përputhje me ETAG 004:

- Për beton	≥ 0,25 MPa
- Për EPS pllaka	≥ 0,08 MPa

Rezistenca ndaj zjarrit sipas EN 13501-1:

B – s1, d0 në:

Ceresit Ceretherm Universal EPS

B – s2, d0 në:

Ceresit Ceretherm Universal EPS, Impactum

Konsumi mesatar i cili varet nga

vrazhdësia dhe absorbueshmëria e nënshtresës:

EPS:

Ngjitja e pllakave:	përafërsisht 5,0 kg/m ²
Përforcimi:	përafërsisht 4,0 kg/m ²
Zbutja:	përafërsisht 1,0 kg/m ²

Ky produkt posedon dokumentet e mëposhtme:

- Aprovimi Teknik Evropian (ETA) në sistemet:

Ceresit Ceretherm System	Universal EPS	Universal XPS	Universal MW	Impactum
ETA	13/0535	13/0807	14/0127	13/0086
Certificate	1488-CPR-0457/Z	1488-CPR-0456/Z	1488-CPR-0362/Z	1488-CPR-0407/Z
DoP	00433	00431	00435	00436

Përveç informacionit të dhënë në këtë fletë të dhënash është e rëndësishme të respektoni udhëzimet e duhura dhe rregullat e ndryshme nga organizatat dhe kompanitë, si dhe ato standarde vendase të vlefshme. Karakteristikat e listuara bazohen në njohuritë tona dhe përvojën profesionale. Përdorimet që nuk janë të shënuara në këtë fletë kërkojnë konfirmimin tonë me shkrim. Të gjitha informacionet jepen në lidhje me temperaturat e ajrit dhe materialit prej +20°C dhe 60% lagështia relative e ajrit përveç nëse specifikohet ndryshe. Vini re se në rast të kushteve të ndryshme klimatike forcimi mund të shpejtohet ose ngadalësohet.

Informacioni i listuar, veçanërisht trajtimi i rekomandimeve për produktet tona dhe aplikimi i tyre bazohet në njohuritë tona dhe përvojën profesionale. Sepse materialet dhe kushtet mund të ndryshojnë për secilin aplikim të synuar dhe po prandaj nuk kemi asnjë ndikim mbi to, përzemërsisht ju rekomandojmë që në çdo rast të kryeni paraprakisht teste të përshtatshme në mënyrë që të kontrollojmë përshtatshmërinë e produkteve tona për qëllimet e aplikimit dhe e përdorimit. Asnjë përgjegjësi juridike nuk mund të pranohet në bazë të përmbajtjes së kësaj flete teknike ose këshille me gojë, përveç nëse ekziston dëshmi e qëllimit tonë ose neglizhencës së rëndë. Kjo fletë teknike zëvendëson të gjitha versionet e mëparshme.



Henkel CEE
www.ceresit.al

VERSIONI: CERESIT_C_CTU_TDS_1_0523

Cilësi për profesionistët