

Thermo Universal

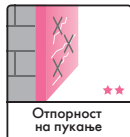
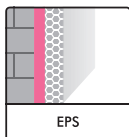


Лепак за лепење и армирање EPS табли

За лепење експандиран полистирен како и изработка на тенок арматурен слој во комбинација со стаклена мрежа СТ 325

КАРАКТЕРИСТИКИ

- ▶ Универзален
- ▶ Флексибилен и постојан
- ▶ Водоодбивен
- ▶ Паропропусен



ОБЛАСТ НА ПРИМЕНА

Ceresit Thermo Universal е составен елемент на системот ETICS (надворешни системи за топлинска изолација) во рамките на системот Ceresit Ceretherm користејќи EPS плочи. Thermo Universal лепак се користи за лепење на EPS плочи, како и за изработка на арматурен слој во комбинација со стаклена мрежа СТ 325 за нови ѕидни објекти, како и за постоечки објекти кои треба да бидат термоизолирани.

ПРИПРЕМА НА ПОДЛОГАТА

1. Лепење EPS - плочи

Thermo Universal лепило има одлична адхезија на товарни, цврсти и суви подлоги, како што се ѕидови, малтери, мозаици и бетонски ѕидови без маснотии, битумен, прашина и други супстанции кои го намалуваат лепењето. Лепењето на постојните малтери, бои и облоги треба да се провери пред инсталацијата. Треба да се отстранат "шупливиот" малтер. Сите нечистотии и супстанции кои влијаат на лепењето, паронепропусни премази и премази кои се слабо сврзани со подлогата треба да бидат комплетно отстранети, на пр. со компресор под притисок. Во случај на микробиолошка контаминација со габи, алги или мов, исчистете ја површината со вода под притисок пред нанесување со додавање на отстранувач на нечистотии, или ако е потребно да се исчисти подлогата со челична четка, по што треба да се примени отстранувачот на микроорганизми СТ 99 во согласност со техничките упатства. Стари немалтерисани ѕидови, јако сврзани малтери и бои треба да се исчистат и исперат со вода под притисок и да се остават потполно да се исушат. На подлогите кои имаат висока апсорпција на вода на пр. ѕидови направени од гасобетонски блокови, пред почеток со работа, се нанесува основен премаз СТ 17 и се остава да се исуши околу 2 часа. Лепењето на Thermo Universal може да се провери со лепење 10x10 цм коцка од EPS плоча на повеќе места и со влечење рачно после 4-7 дена. Носивоста на подлогата одговара само кога EPS коцката ќе пукне во средина.



2. Апликација на арматурниот слој

Кога Thermo Universal ќе зацврсти (отприлика после 3 дена) плочите можат да се избришат со абразивна хартија и опционо да се уцврстат со механички анкери/типпи. Доколку EPS плочата не биде заштитена со арматурен слој после 2 недели, нејзиниот квалитет мора да биде проверен. Жолти запрашени таблџа треба да бидат избришани со абразивна хартија.

НАЧИН НА УПОТРЕБА

Thermo Universal се истура во измерената количина чиста и ладна вода. Се меша со помош на електрична мешалка се додека не се добие хомогена смеса без грутки, после тоа почekaјте околу 5 минути и повторно измешајте ја смесата.

1. Лепење на EPS - плочата

Така припремениот малтер/лепак е потребно да го нанесете со помош на мистрија, шпатула по ивиците на таблата формирајќи траки со ширина од 3-4 цм и неколку точки по средината со дијаметар од 8 цм. После тоа веднаш притиснете ја плочата на површината и проверете дали е рамна со помош на големи летви/израмнувачи. Адекватно нанесен лепак после притискањето треба да оствари минимум 40% контакт со површината. Во случај на рамни и глатки површини лепакот мора да се нанесе со назабчена глетарица (10-12мм). Плочата треба да биде поставена тесно до другите, каде што секој следен вертикален ред се движи во систем на "врски од тули".

2. Нанесување на арматурниот слој

Подготвениот лепак мора да го нанесете на целата површина на EPS плочата со употреба на назабена глетарка со забци од 10-12 мм.

Мрежата од стаклени влакна СТ 325 да се втопи во свежо нанесениот лепак (со 10 цм преклоп), и да се измазни така што стаклената мрежа нема да се гледа. Можно е и машинско нанесување на лепак.

ВАЖНИ ИНФОРМАЦИИ

Армираниот слој не треба да се нанесува на силно сончеви површини, а нанесениот слој треба да биде заштитен од дожд. Се препорачува употреба на заштитна мрежа за скелиња. Нанесувањето треба да се изврши во суви услови на подлогата и на околните температури од +5°C до +25°C. Производот содржи цемент. Во контакт со вода, реагира многу алкално, затоа кожата и очите треба да бидат заштитени. Во случај на контакт со очите, исплакнете ги веднаш со вода и консултирајте го вашиот општ лекар. Содржината на растворлив хексавалентен хром Cr (VI) во производот е помалку од 2 ppm, во граници на рокот и условите на складирање кои ги препорачува производителот. Обратете внимание на датумот на производство и рокот на траење на производот. По датумот на истекување на производот, може да се појави ризик од алергиска реакција поради зголемената содржина на растворлив хексавалентен хром Cr (VI) во производот. Погледнете го безбедносниот лист за детални безбедносни совети и упатства за одлагања. Техничките карактеристики се наведени во текстот Декларација за перформанси. Со овој технички лист се заменуваат сите претходни.

ОСТАНАТИ ИНФОРМАЦИИ

Препорачливо е за користење EPS плочи кои ги исполнуваат условите на надворешните термоизолациони системи (ETICS) во однос на EN 13163.

РОК НА УПОТРЕБА/СКЛАДИРАЊЕ

До 12 месеци од датумот на производство во оригиналното неоштетено пакување во суви услови.

ПАКУВАЊЕ

Вреќи од 25кг.

ТЕХНИЧКИ ПОДАТОЦИ

Состав: Мешавина на цемент и вар со минерални полначи и адитиви

Густина на припремена смеса: 1,42 ± 10% кг/дм³

Сооднос на смесата: 5,0 – 5,5л вода на 25 кг

Работна температура: од +5°C до +25°C

Време на изработка: приближно 90 минути

Лепливост во согласност со ETAG 004:

-за бетон: ≥ 0,25 МПа

-за EPS плочи: ≥ 0,08 МПа

Отпорност на оган во согласност со EN 1305-1:

B – s1, d0 во:

Ceresit Ceretherm Universal EPS

B – s2, d0 во:

Ceresit Ceretherm Universal EPS, Impactum

Просечна потрошувачка која зависи од

рапавоста и способноста за впивање на подлогите:

EPS:

Лепење плочки: приближно 5,0 кг/м²

Армирање: приближно 4,0 кг/м²

Измазнување: приближно 1,0кг/м²

Овој производ ги поседува следните документи:

- European Technical Approval (ETA) во системи:

Ceresit Ceretherm System	Universal EPS	Universal XPS	Universal MW	Impactum
ETA	13/0535	13/0807	14/0127	13/0086
Certificate	1488-CPR-0457/Z	1488-CPR-0456/Z	1488-CPR-0362/Z	1488-CPR-0407/Z
DoP	00433	00431	00435	00436

Покрај информациите дадени во овој технички лист, важно е да се придржувате до релевантните упатства и правила на различни организации и компании, како и применливите домашни стандарди. Овие карактеристики се засноваат на наше професионално знаење и искуство. Соодветни својства и употреби што не се наведени во овој лист, бараат нашата писмена потврда. Сите информации се дадени во однос на температурата на воздухот и материјалот од + 20°C и 60% релативна влажност, освен ако не е специфично одредено. Во случај на различни климатски услови, стврднувањето може да се забрза или забави.

Информациите дадени, особено препораките за ракување со нашите производи и нивната примена, се засноваат на наше стручно знаење и искуство. Бидејќи материјалите и условите може да се разликуваат во секоја наменета апликација и затоа немаме влијание врз нив, препорачуваме во секој случај да се направат соодветни тестови за да се провери соодветноста на нашите производи за наменетата примена и употреба. Ниту една правна одговорност не може да се прифати врз основа на содржината на овој технички лист или усните совети, освен ако не постојат докази за нашата намера или сериозна негрижа. Овој технички лист ги заменува сите претходни верзии.



Henkel CEE
www.ceresit.mk

ВЕРЗИЈА: CERESIT_C_CTU_TDS_1_0623

Квалитет за професионалци