

CX 20



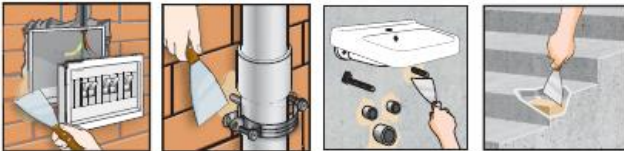
COMFORT

Montaaži- ja parandussegu

Mugava kasutusaega materjal elementide täpseks paigaldamiseks ja süvendite täitmiseks.

OMADUSED

- ▶ mugav kasutusaeg (20 min)
- ▶ hea vastupidavus pärast kivistumist
- ▶ betoonelementide taastamiseks
- ▶ kuni 50 mm suuruste süvendite ja pragude täitmiseks
- ▶ vertikaal- ja horisontaalpindadele
- ▶ kasutamiseks sise- ja välistöödel
- ▶ hele värvitoon



KASUTAMINE

Segu Ceresit CX 20 COMFORT iseloomustab mugav kasutusaeg (20 min), mistõttu sobib segu laiale kasutajate ringile.

Ceresit CX 20 COMFORT on ette nähtud:

- metall-, plast- jms elementide, nt ankrute, konksude, tüüblite, hingede, elektrisüsteemi elementide (elektrikappide), juhik- või nurgaliistude, koosteelementide (tehniloogilise torustiku läbiviigud, koosteelementide ja kronsteinide kinnitamine) paigaldamiseks sellistele aluspindadele nagu betoon, müüritis (tellis, betoonplokid, gaasbetoon jms). Suuremate süvendite või raskemate elementide paigaldamise korral on vaja need ajutiselt stabiliseerida, nt toestamisega;
- 5–50 mm suuruste süvendite ja pragude täitmiseks müüritis ja krohvis (nt paigaldussoonte täitmiseks), vahelae- ja seinaelementides, põrandates ning igat liiki monteeritavates elementides;
- kahjustatud betoon-, krohvi- jms elementide (nt trepiservad, seinte nurgad) taastamiseks vahemikus 50–100 mm.

Ceresit CX 20 COMFORT on vee- ja külmakindel, seetõttu võib seda kasutada nii sise- kui ka välistöödel, vertikaal- ja horisontaalpindadel. Toodet soovitatakse kasutada ka betoon- ja krohvi elementide pindmiste pisiparanduste tegemiseks.

Ceresit CX 20 COMFORT ei põhjusta metallelementidel kloriidikorrosiooni.



Betoonkonstruktsioonide paikseks tihendamiseks ja vee paiksete läbijooksude sulgemiseks on soovitatav kasutada kiiresti sidestuvat segu Ceresit CX 5 EXPRESS.

Raskete konstruktsioonide ja masinate paigaldamiseks kasutatakse montaažisegu Ceresit CX 15 STRONG.

Veemahutite sisemuse pindmiseks tihendamiseks on soovitatav kasutada hüdroisolatsioonisegusid Ceresit CR 65 ja CR 166.

Värvimuutuste suhtes tundlikust kivist valmistatud elementide paigaldamise korral tuleb tingimata teha iseseisvalt tööproov.

ALUSPINNA ETTEVALMISTAMINE

Segu CX 20 COMFORT sobib kasutamiseks tihedatel, koormustaluvatel ja nakkuvust takistavatest ainetest (rasv, bituumen, tolm) puhastatud aluspindadel. Aluspinda tuleb puurida paigaldusava, mille läbimõõt on kinnitatavast elemendist vähemalt 5 mm võrra suurem. Suuremate süvendite korral tuleb pragu laiendada kalasabakujuliseks. Enne materjali pealekandmist niisutada aluspinda rohke veega. Materjal kantakse matniiskele aluspinnale. Kahjustatud elementide taastamise korral on soovitatav suruda segu aluspinna sisse kõva pintli abil ja kanda seejärel materjal peale ühe tehnoloogilise tsükliina.

TÖÖDE KÄIK

Segumaterjal puistata väljamõeldud veekogusesse ja segada hoolikalt läbi, kuni on tekkinud ühtlane, tükkideta mass. Elemendi paigaldamise korral täita seguga kõigepealt vastavalt ettevalmistatud süvend ja seejärel asetada selsse paigaldatav element. Paigaldatavat elementi ei tohi segu sidestumise ajal liigutada ega selle asendit korrigeerida.

TÄHELEPANU!

Tööd tuleb teha, kui õhu ja töödeldavate pindade temperatuur on +5° kuni +25 °C. Teistsugustes tingimustes võivad materjali parameetrid mõnevõrra muutuda.

CX 20 COMFORT kuivsegu sisaldab tsementi ja selle segamisel veega tekib aluseline reaktsioon. Seetõttu tuleb töötades nahka ja silmi kaitsta. Kui materjal on silma sattunud, loputada silmi kohe rohke veega ja pöörduda arsti poole.

Toote säilivusaja jooksul kroom VI sisaldus alla 2 ppm.

SOOVITUSED

CX 20 kihile võib hakata kandma järgmisi kihte, nt kinnitada keraamilisi plaate, mitte enne 12 tunni möödumist.

SÄILITAMINE

Kuni 12 kuud valmistamise kuupäevast, kui toodangut hoitakse kaubaalustel kuivades tingimustes tervetes kahjustamata originaalpakendites.

PAKENDID

Kotid 2 kg, 5 kg, 20 kg.

TEHNILISED ANDMED

Koostisained:	mineraalsete täiteainete ja modifikaatoritega tsementide segu	
Puistetihedus:	umbes 1,41 kg/dm ³	
CX 20 mahuline vahekord veega segamisel:	0,4 l vett 2 kg kohta 1,0 l vett 5 kg kohta 4,0 l vett 20 kg kohta	
Kasutustemperatuur:	+5° kuni +25 °C	
Kasutusaeg:	umbes 20 min	
Survetugevus EN 12190:2000 järgi: - liivalisandita:	6 tunni pärast	≥ 15,0 MPa
	24 tunni pärast	≥ 17,0 MPa
	28 päeva pärast	≥ 33,0 MPa
Paindetugevus EN 1015-11:2001 järgi: - liivalisandita:	6 tunni pärast	≥ 2,5 MPa
	24 tunni pärast	≥ 3,5 MPa
	28 päeva pärast	≥ 4,2 MPa

Kapillaarimavus, kg/m²·h^{0,5}, EN 13057:2004 järgi: ≤ 0,5 MPa

Nakkuvus betooniga EN 1542:2000 järgi ≥ 1,5 MPa

Seguga ümbritsetud terase nakkuvus betooniga löikamisel EN 15184:2006 järgi: ≥ 45 MPa

Kloriidioonide sisaldus EN 1015-17:2002 + A1:2005 järgi: ≤ 0,05%

Orienteeruv materjalikulu: umbes 1,6 kg/dm³ täidetava ruumala kohta

Tehnilist abi ja juhtnõore saab telefonil:
Andrus Sepp +372 516 8787.

Peale sellel tehnilisel andmelehel esitatud näpunäidete tuleb järgida ehituseeskirju, instituutide ja ühingute ehitusalaseid suuniseid, asjakohaseid riiklikke ning Euroopa standardeid, tunnustusdokumente, töötervishoiu- ja tööohutuseeskirju jms. Üldnimetatud tehnilised omadused ja tunnused on määratud praktiliste kogemuste ja tehtud katsete põhjal. Materjalide omaduste ja kasutusalaade puhul, mis jäävad väljapoole käesoleval tehnilisel andmelehel märgitud piire, on vajalik meiepoolne kirjalik kinnitus. Kõik andmed kehtivad, kui töödeldava pinna, keskkonna ja materjali temperatuur on +23 °C ning suhteline õhuniiskus on 50%, kui ei ole märgitud teisiti. Teistsugustes ilmastikutingimustes võivad märgitud parameetrid muutuda.

Sellel tehnilisel andmelehel esitatud teave, sh meie toodete pealekandmise viisi ja tingimusi ning kasutusulatust käsitlevad suunised, on välja töötatud meie ametialaste kogemuste põhjal. Käesoleval andmelehel on ära toodud materjali kasutamise võimalused, samuti antakse soovitusi tööde tegemise kohta. Siiski ei saa siin kirjeldada kõiki professionaalide kasutatavaid töövõtteid. Tootja tagab toote kvaliteedi, kuid ei saa mõjutada toote kasutustingimusi ega tagada õiget kasutusviisi. Kuna toodete kasutustingimused võivad muutuda, tuleb kahtluste korral teha iseseisvalt tööproov. Me ei vastuta ülal märgitud teave või sellega seotud mis tahes suuliste soovitusete eest, v.a raske hooletuse või tahtliku süü juhtudel. Selle tehnilise andmelehe väljaandmisega kaotavad kehtivuse kõik varasemad variandid.



Henkel Balti OÜ
Sõbra 61
50106 Tartu, Estonia
Tel. (+372) 7305 800

Quality for Professionals