

СТ 85

ФЛЕКСИБИЛЕН

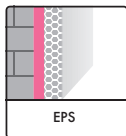
За лепење и армирање EPS плочи

За лепење на плочи од експандиран полистирен за вградување на армирачки слој во термоизолациониот систем (ETICS)



КАРАКТЕРИСТИКИ

- ▶ Голема отпорност на механички удари
- ▶ Флексибилен
- ▶ Збогатен со единствена комбинација на микро влакна
- ▶ Отпорен на пукнатини
- ▶ Висок степен на лепење на минерална подлога и EPS плочи
- ▶ Отпорен на временски влијанија
- ▶ Паропропусен
- ▶ Висока водоотпорност



ОБЛАСТ НА ПРИМЕНА

Ceresit СТ 85 е лепак кој е составен дел на Ceresit Ceretherm системот (ETICS - надворешен термоизолационен систем). СТ 85 лепакот се користи за лепење на EPS и XPS табли како и за изработка на армирачки слој за новите ѕидани објекти како и за постоечките објекти кои треба да бидат термоизолирани. СТ 85, благодарение на специјално комбинираниите влакна (FibreForce), ја зголемува отпорноста на изолациониот систем од оштетувања и отпорност на настанување на пукнатини.

ПРИПРЕМА НА ПОДЛОГАТА

1. Лепење EPS плочи

СТ 85 лепакот се одликува со одлична лепливост за носечки, цврсти и суви пологи, како што се ѕидови, малтери, мозаици и бетонски ѕидови без маснотии, битумен, прашина и други супстанции кои ја смалуваат лепливоста. Лепливоста на постоечките малтери, бои и премази треба да биде проверена пред почетокот на вградувањето. Шупливиот малтер треба да се отстрани. Сите вдлабнувања или неравнини во подлогата преку 20 мм претходно треба да бидат исполнети со цементен малтер. Сите нечистотии и супстанции кои влијаат на лепливоста, паронепропусни премази и премази кои се слабо врзани за подлогата треба да бидат комплетно отстранети, на пр. со употреба на компресор под притисок. Во случај на микробиолошка контаминација, габи, алги и мов, површината треба да се исчисти со вода под притисок, односно ако е неопходно подлогата да се исчисти со челична четка, а потоа да се премачка со средство за отстранување на микроорганизми СТ 99 во согласност со техничките упатства.



Стари, немалтерисани ѕидови, малтери кои се цврсто врзани за подлогата и бои, треба да се обеспрашат, да се измијат со вода под притисок и да се остават да се потполно исушат. На подлогите кои имаат голема водовпивливост на пр. ѕидови направени од гас-бетонски блокови, пред почетокот на роботата треба да се нанесе основен премаз СТ 17 и да се остави да се исуши мин 2 часа. Лепливоста на СТ 85 на подлогата може да се провери со лепење на коцки 10x10cm од EPS плочи на повеќе места и со рачно повлекување да се проба да се отстрани после 4-7 дена. Носивоста на подлогата е добра единствено кога EPS коцките при отстранување нема да излезат од подлогата и ќе пукнат на средина. Доколку EPS плочите отстранат дел од малтерот или подлогата, потребно е дополнително механичко анкерување.

2. Апликација на армирачкиот слој

Кога СТ 85 ќе биде залепено (отпилика после 3 дена), плочите можат да бидат ишмирглани со абразивна хартија и додатно зацврстени со механички анкери / типли. Ако EPS плочите не бидат заштитени со армирачкиот слој после 2 недели, квалитетот треба да биде проверен. Жолтите табли со површината на која има прашина треба да се ишмирглаат со абразивна хартија.

НАЧИН НА УПОТРЕБА

СТ 85 да се истури во канта во која има измерена точна количина на ладна и чиста вода. Да се измеша со употреба на електричен миксер до појава на хомогена смеса без грукти, после тоа да се причека 5 минути и повторно да се измеша.

1. Лепење на EPS плочи

Подготвениот малтер/лепак потребно е да се нанесе со помош на глетарка, по ивиците на таблата формирајќи трака со ширина од 3-4 цм и по неколку точки по средината со дијаметар од 8цм. После тоа веднаш притиснете ја плочата на површината и проверете дали е рамна со помош на летва/равналка.

Правилно нанесен лепак после притискањето на плочата треба да оствари минимум 40% контакт со површината. Во случај на мазни површини лепакот треба да се нанесе со помош на назабена глетарка (дијаметар на забецот 10-12мм). Плочата треба да биде поставена една до друга и секој нареден вертикален ред треба да биде поставен по систем "зидање со цигли".

2. Апликација на армираниот слој

Подготвениот лепак треба да се нанесе на целата површина на EPS плочата со употреба на назабена глетарка со забци од 10-12мм. Мрежичката од стаклени влакна СТ 325 треба да се втопи во свежо нанесениот лепак (со 10цм преклоп) и да се измазни така да стаклената мрежичка нема да се гледа на површината. Можно е и машинско нанесување на лепакот. Свежите дамки од лепак може да се отстранат со вода, а цврстите делови само механички.

ВАЖНИ ИНФОРМАЦИИ

Армираниот слој не треба да се нанесува на многу површини изложени на сонце, а применетиот слој треба да биде заштитен од дожд. Се препорачува употреба на безбедносна мрежа за скелиња. Примената треба да се изврши во суви услови при температура на подлогата и околината од + 5°C до + 25°C. Отпорноста на удар го исполува барањето вклучено во ETA за Ceresit Ceretherm системот и зависи од квалитетот на вградувањето на армирачкиот слој.

СТ 85 содржи цемент. При контакт со вода, реагира многу алкално, затоа кожата и очите треба да бидат заштитени. Во случај на контакт со очите, исплакнете веднаш со вода и консултирајте се со општ лекар. Содржината на растворлив хексавалентен хром Cr (VI) во производот е помалку од 2 ppm, во периодот на складирање и услови пропишани од производителот. Обавезно обрнете внимание на датумот на производство и рок на траење на производот. По датумот на истекување на производот, може да има ризик од алергиска реакција поради зголемената содржина на растворлив хексавалентен хром Cr (VI) во производот. Погледнете го листот за податоци за безбедност на производот за детални совети за безбедност и упатства за отстранување. Техничките карактеристики се дадени во текстот на Декларацијата за перформанси. Претходно издадените технички листови стануваат неважечки со издавањето на овој технички лист.

ОСТАНАТИ ИНФОРМАЦИИ

Се препорачува за користење на графитни EPS плочи кои ги исполнуваат барањата за надворешен термоизолационен систем (ETICS) во однос на EN 13163. Условите кои треба да се достигнат за термоизолација се опишани во инструкциите ITB број 418/2007 и 447/2009.

РОК НА УПОТРЕБА / СКЛАДИРАЊЕ

До 12 месеци од датумот на производство во случај складирањето да е во оригинална, неоштетна амбалажа и во суви услови.

ПАКУВАЊЕ

Вреќи од 25кг.

ТЕХНИЧКИ ПОДАТОЦИ

Состав:	Мешавина од цемент и вар со минерални полнила и адитиви
Густина на припремената смеса:	1,39 ± 10% кг/дм ³
Сооднос на смесата:	5,75-6,25 л вода на 25кг
Работна температура:	од +5°C од +25°C
Време на обработка:	приближно 2 часа
Лепливоста во согласност со ETAG 004:	
за бетон	≥ 0,25 МПа
за EPS плочи	≥ 0,08 МПа
Отпорност на оган во согласност со EN 13501-1:	
B – s1, d0 во:	
Ceresit Ceretherm Classic, Ceresit Ceretherm Visage	
B – s2, d0 во:	
Ceresit Ceretherm Impactum	
Просечна потрошувачка која зависи од рапавоста и вливоста на подлогата:	
EPS:	
Лепење на плоча:	приближно 5,5 кг/м ²
Армирање:	приближно 4,0 кг/м ²
Измазнување:	приближно 1,0 кг/м ²

Овој производ ги поседува следниве документи:
- European Technical Approval (ETA) во системите:

Ceresit Ceretherm System	Classic	Visage	Impactum
ETA	09/0014	11/0395	13/0086
Сертификат	1488-CPR-0439/Z	1488-CPR-0370/Z	1488-CPR-0407/Z
DoP	00420	00431	00436

Покрај информациите дадени во овој технички лист, важно е да се придржувате до релевантните упатства и правила на различни организации и компании, како и применливите домашни стандарди. Овие карактеристики се засноваат на нашето професионално знаење и искуство. Соодветни својства и употреби што не се наведени во овој лист, бараат наша писмена потврда. Сите информации се дадени во однос на температурата на воздухот и материјалот од + 20°C и 60% релативна влажност, освен ако не е специфично одредено. Забележете дека во случај на различни климатски услови, стврднувањето може да се забрза или забави.

Дадените инфомрации, особено препораките за ракување со нашите производи и нивната примена, се засноваат на нашето стручно знаење и искуство. Бидејќи материјалите и условите може да се разликуваат во секоја наменета апликација и затоа немаме влијание врз нив, препорачуваме во секој случај да се направат соодветни тестови за да се провери соодветноста на нашите производи за наменетата примена и употреба. Ниту една правна одговорност не може да се прифати врз основа на содржината на овој технички лист или усните совети, освен ако не постојат докази за нашата намера или сериозна негржа. Овој лист со податоци ги заменува сите претходни верзии.



Henkel CEE
www.ceresit.mk

Квалитет за професионалци