

CT 84

EXPRESS PLUS

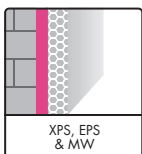
Ngjitës PU Express për pllaka izolimi

Ngjitës PU një komponent për ngjitjen e pllakave EPS & XPS & MW në sistemin ETICS



KARAKTERISTIKAT

- **Mbulueshmëria:** 15 m² * - 100% më shumë se ngjitësit tradicionalë me bazë çimento
- **15% forcë ngjitjeje më e lartë** krahasuar me ngjitësit tradicionalë me bazë çimento
- **Presion i ulët i zgjerimi**
- **Ankerimi pas rreth 2 orësh** - Vendosje më e thjeshtë dhe më e shpejtë e termoizolimit Ceresit Ceretherm
- **Aplikimi deri në -10°C dhe në lagështi të lartë**, rekomandohet veçanërisht për përdorim në temperatura të ulëta kur koha e tharjes së ngjitësve të çimentos është dukshëm më e gjatë ose e pamundur.
- **E shkëlqyeshme për aplikimin e "termo izolimit" në "termo izolim"** – Ngjitja e 1 m² të pllakës EPS duke përdorur CT 84 peshon 100 g kundrejt 5 kg ngjitësit me bazë çimentoje



XPS, EPS & MW



Fuqia e ngjitjes



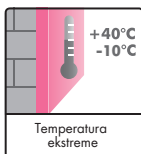
I gatshëm për përdorim



Efikasitet i lartë



Kursim i kohës



Temperatura ekstreme

FUSHA E APLIKIMIT

Ceresit CT 84 është një PU ngjitës që përdoret për ngjitjen e pllakave XPS, EPS polistiren dhe MW në sistemet Ceresit Ceretherm për termo izolimin e mureve të jashtme të ndërtesave (ETICS). CT 84 mund të përdoret për ngjitjen e pllakave të polistirenit të shkumëzuar dhe pllakave të leshit mineral për termo izolimin e ndërtesave të reja dhe ato që i nënshtrohen rinovimit termoizolues. Afërsisht 2 orë pas aplikimit, pllakat izoluese mund të përforcohen me rrijetë, të lëmohen dhe të ankerohen, dhe më pas shtresa përforcuese mund të vendoset duke përdorur Ceresit CT 80, CT 85, Thermo Universal.



CERESIT_C_CT84_TDS_1_0624

Ngjitësi poliuretan CT 84 përdoret gjithashtu për ngjitjen e materialeve të tilla si polistiren i shkumëzuar EPS dhe XPS me nënshtresa si druri, pllaka OSB, qelq, bitum, tulla qeramike, beton, çeliku i veshur dhe i galvanizuar, beton me gaz, i thatë dhe pas ndikimit të ujit, gips karton dhe për lidhjen ngjitëse të polistirenit të zgjeruar në temperatura normale dhe të ulëta në sistemet termoizoluese. Përdoret edhe për kornizat e dritareve (pas degresimit të sipërfaqes) për të mbushur boshllëkun në mes të pllakës EPS & XPS, kallëp (rimbushja e ngjitësit) në rastin e efektit të butonit të paneleve EPS në sistemin ekzistues të izolimit dhe për ngjitjen e EPS pllakave në rastin e izolimit shtesë të objektit me sistemin ekzistues të izolimit "termoizolim" në "termoizolim".

PËRGATITJA E NËNSHTRESËS

Ceresit CT 84 karakterizohet nga ngjitje shumë e mirë në nënshtresa mbajtëse kompakte, si mure, suva dhe nënshtresa çimentoje pa yndyrë, pluhur dhe substanca të tjera që reduktojnë ngjitjen. Në rast të temperaturave të ulëta, nënshtresat mbi të cilat do të aplikohet CT 84 nuk duhet të mbuloen me ngrica, akull ose borë. Duhet kontrolluar kapaciteti i ngarkesës së suvave ekzistuese dhe veshjeve me bojë. Suva të paqëndrueshme duhet të hiqen. Të gjitha papastërtitë dhe substancat e tjera që zvogëlojnë ngjitjen, veshjet e papërshtueshme nga avujt dhe veshjet me ngjitje të dobët ndaj nënshtresës duhet të hiqen plotësisht, p.sh. larës me presion.

Myshqet dhe algat duhet të hiqen me furça çeliku dhe e gjithë sipërfaqja të spërkatet me tretësirë fungicide Ceresit CT 99 në përputhje me udhëzimet teknike. Muret e vjetra, të pa suvatuara, llaçet dhe veshjet e qëndrueshme duhet të pastrohen nga pluhuri, të lahen me një rrjedhë uji dhe të lihen derisa të thahen plotësisht. CT 84 i ngjitur në nënshtresën e përgatitur kontrollohet duke ngjitur kube pllakave EPS 10 x 10 cm në disa vende dhe me dorë duke i shkukur pas pas 2-4 orësh. Kapaciteti mbajtës i nënshtresës do të jetë e përshtatshme vetëm kur pllakat EPS plasariten në mes.

APLIKIMI

Në sistemin e termoizolimit Ceresit Ceretherm: Shishja duhet të tundet fuqishëm për 20 sekonda, më pas duhet të hiqet kapaku mbrojtës i valvulës dhe e lidhni në pistoletën me valvulën e kthyer nga lart. Valvula e armës duhet të vidhohet. Me shishen e bashkangjitur, është e mundur të hapni valvulën dhe të lironi ngjitësin duke shtypur këmbëzën. Profilët fillestare duhet të fiksohen përpara instalimit të pllakave izoluere. CT 84 duhet të aplikohet me një armë spërkatëse, dhe shishja duhet të mbahet në pozicion të drejtë dhe me një boshllëk midis pistoletës së pllakës që mundëson vulosjen.

Në rastin e aplikimit të CT 84 në sistemin e termoizolimit ETICS, duhet të aplikohet përgjatë skajit të pllakës me një hendek prej afërsisht 2 cm nga skaji dhe në një vijë përgjatë tabelës paralel me anët më të gjata.

Në rast se CT 84 aplikohet në sipërfaqet e themelit, duhet të aplikohen 5 vija përgjatë anës më të shkurtër të pllakës, me një distancë prej afërsisht 2 cm nga skaji. 2-4 minuta pas aplikimit të CT 84, vendoseni pllakën në mur dhe shtypeni butësisht me një nivelues të gjatë. Sheshtësia e sipërfaqes së pllakave të ngjitura mund të korrigjohet deri në 20 minuta pas ngjitjes së tyre me një rrasë/nivelues të gjatë. Lagështia e lartë e ajrit mund të shkaktojë ngjitje të shpejtë të CT 84. Në rast aplikimi gjatë kushteve të pafavorshme të motit, p.sh. gjatë erërave të forta ose shiut, duhet të përdoret absolutisht mbrojtja e skelës duhet të përdoret. Kujdes i veçantë duhet treguar për të mbrojtur qoshet e ndërtesës kur aplikimi kryhet gjatë erërave të forta. Njollat e freskëta të ngjitësit duhet të hiqen me një agjent pastrimi ose aceton, dhe mbetjet e ngjitësit të ngurtësuar mund të hiqen vetëm mekanikisht. Pasi të hiqet shishja nga arma, arma duhet të pastrohet me një agjent pastrimi.

Në rastin e efektit të tasteve në tabelën EPS

- Në rastin e një tingulli "të fortë", forconi pllakat e izolimit duke injektuar ngjitësin CT 84 duke shpuar dërrasën termoizoluese në kapak.

Në sistemin Ceresit ETICS, sistemi si "termoizolim" në "termoizolim"

- Pas pastrimit të sipërfaqes së pllakës EPS, ajo duhet të ngjitet në izolimin ekzistues sipas sistemit standard termoizolues të jashtëm Ceresit Ceretherm..

SHËNIM

CT 84 përmban substanca të dëmshme për shëndetin. Duhet të vishen syze dhe doreza sigurie. Në rast kontakti me lëkurën me shkumën, fshijeni menjëherë shkumën mekanikisht, më pas hiqni mbetjet me vaj vegjetal (vaj sallate). Produkti i ngurtësuar mund të hiqet vetëm mekanikisht. Nuk lejohet të hahet apo pihet duhan gjatë punës; mos punoni pranë flakëve të hapura. Në rast të ndonjë problemi shëndetësor, është e nevojshme të konsultoheni me një mjek të përgjithshëm. Shishja përmban gaz të ndezshëm, prandaj duhet të mbrohet nga burimet e nxehtësisë mbi +50°C. Shishja nuk duhet të shpohet ose të hidhet në zjarr. Shishja e ngjitësit duhet të transportohet gjithmonë në bagazh - asnjëherë në kabinën e pasagjerëve. Ky produkt nuk duhet të përdoret në kushte me ajrosje të dobët, përveç nëse përdoren maska mbrojtëse me një filtër gazi të përshtatshëm. Tretësit që përmbahen në produkt avullojnë gjatë përpunimit dhe avujt e tyre mund të formojnë përzierje shpërthyes/shumë të ndezshme ajri/avulli. Mbajeni jashtë kontaktit të fëmijëve. Karakteristikat e performancës janë dhënë në tekst dhe në raportin e karakteristikave të performancës së produktit.

INFORMATA TË TJERA

Rekomandohet përdorimi i pllakave EPS të bardha ose grafit që plotësojnë kërkesat e sistemeve të izolimit të jashtëm për mure (ETICS) në përputhje me EN 7 3163; Rekomandohet përdorimi i pllakës MW në përputhje me EN 7 3162 me TR_≥70 dhe Lamellave me TR_≥ 80.

RUAJTJA/MAGAZINIMI

Ceresit CT 84 duhet të ruhet dhe transportohet në kushte të freskëta dhe të thata në një temperaturë nën 5 °C.

Afati i përdorimit: 15 muaj nga data e shënuar në fund të paketimit

PAKETIMI

Shishe metali 850 m

TË DHENAT TEKNIKE

Temperatura e aplikimit:	nga -10 °C deri në +40 °C
Lagështia e ajrit:	deri 100%
Koha e tharjes së sipërfaqes:	përafërsisht 10 minuta
Koha e tharjes:	përafërsisht 2 orë
Përçues termik:	0.040 W/mk

Ngjitja në:

Beton	≥ 0.08 MPa
EPS pllaka	≥ 0.08 MPa
MW pllaka	≥ 0,08MPa
Tulla qeramike	≥ 0.08 MPa
Beton gazi	≥ 0.08 MPa
OSB pllaka	≥ 0.08 MPa
Çelik	
-të veshura	≥ 0.08 MPa
- e galvanizuar	≥ 0.08 MPa
XPS	≥ 0.08 MPa
Veshje bituminoze	≥ 0.08 MPa
Dru	≥ 0.08 MPa

Rezistenca ndaj zjarrit në përputhje me EN 13501-1:

Ceresit Ceretherm Popular, Ceresit Ceretherm Classic
Ceresit Ceretherm Premium

Përshkrimi i parashikuar i mbulimit:

-në sistemin ETICS	përafërsisht 12 m ²
-në izolimin e themelit	përafërsisht 15 m ²

Ky produkt ka dokumentet e mëposhtme të referencës:
Certifikata BBA nr. 14/5142

Certifikata e IKSHP-së nr. 09/0340 Vlerësimi teknik evropian

Ceresit Ceretherm System	Popular	Classic	Premium
ETA	08/0309	09/0014	08/0308
Sertifikat	1488-CPR-0382/Z	1488-CPR-0439/Z	1488-CPR-0363/Z
DoP	00426	00420	00428

Vlerësimi teknik kombëtar në sisteme:

Ceresit Ceretherm System	Reno
NTA	ITB-KOT-2018/0472 wydanie 1
Sertifikat	020-UWB-0895/Z
NDoC	00444

Krahasuar me ngjithësit me bazë çimento. Performanca e matur në një diametër prej 2 cm varet nga temperatura e mjedisit, lagështia, distanca ndërmjet objektit të ngjitur dhe murit dhe mënyra e zgjedhur e aplikimit.

Përveç informacionit të dhënë këtu, është e rëndësishme të respektohen udhëzimet dhe rregulloret përkatëse të organizatave dhe shoqatave të ndryshme tregtare, si dhe standardet përkatëse të Institutit Gjerman për Standarde (DIN). Karakteristikat e mësipërme bazohen në përvojën praktike dhe testimin e aplikuar. Vetitë e garantuara dhe përdorimet e mundshme që shkojnë përtej atyre të garantuara në këtë fletë teknike kërkojnë konfirmimin tonë me shkrim. Të gjitha të dhënat e mësipërme janë marrë në një temperaturë ambienti dhe materiali +20°C dhe lagështi relative të ajrit 65%, përveç rasteve kur specifikohet ndryshe. Mbani në mend se në kushte të tjera klimatike, forcimi mund të përshpejtohet ose vonohet.

Informacioni që përmban kjo fletë teknike, veçanërisht rekomandimet për trajtimin dhe përdorimin e produkteve tona, bazohen në përvojën tonë profesionale. Meqenëse materialet dhe kushtet mund të ndryshojnë në varësi të përdorimit të synuar dhe kështu janë jashtë kontrollit tonë, ne rekomandojmë përzemërsisht që në çdo rast të kryhen teste të mjaftueshme për të verifikuar përshtatshmërinë e produkteve tona për përdorimin e tyre të synuar. Përgjegjësia ligjore nuk mund të pranohet në bazë të përmbajtjes së kësaj flete ose këshillave verbale, përveç rasti kur ka një rast mashtrimi me dashje ose neglizhencë të rëndë nga ana e palëve. Kjo fletë të dhënash zëvendëson të gjitha botimet e mëparshme të lidhura me këtë produkt.

