

CT 80

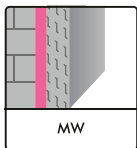


Llaç ngjitës dhe përforcues për lesh mineral

Ngjitës i pasuruar me fibra për ngjitjen dhe lidhjen e leshit mineral prej guri

KARAKTERISTIKAT

- ▶ fleksibël
- ▶ rezistent ndaj dëmtimeve
- ▶ ngjitje e shkëlqyeshme ndaj nënshtresave minerale dhe leshit
- ▶ rezistent ndaj gërvishtjeve dhe plasaritjeve
- ▶ i përshkueshëm nga avulli
- ▶ i pasuruar me fibra



FUSHA E APLIKIMIT

Ngjitësi Ceresit CT 80 është një element integral i sistemit ETICS (sistemet termoizoluese të jashtme) ku përdoren tabela dhe lamela të bëra nga leshi mineral.

CT 80 mund të përdoret gjithashtu me panele lamelare për izolimin e tavanit të garazhit.

Ngjitësi CT 80 përdoret për ngjitjen e paneleve të leshit mineral të fasadës dhe për

Formimin e shtresës përforcuese gjatë izolimit të ndërtesave të reja dhe rehabilitimin energjetik të ndërtesave ekzistuese.

PËRGATITJA E NËNSHTRESËS

1. Ngjitja e tabelës nga leshi mineral

Ngjitësi CT 80 karakterizohet nga ngjitja e shkëlqyer për nënshtresat bartëse, të ngurta dhe e thata pa grimca që reduktojnë ngjitjen (si p.sh. yndyrat, bitumi, pluhuri). Ngjitja e suvave ekzistuese, bojrave dhe veshjeve duhet të kontrollohet përpara instalimit. Llaçi i paqëndrueshëm duhet të hiqet. Çdo gërvishtje ose gungë në nënshtresat duhet të jenë të mbushura më parë me përdorimin e llaçeve të çimentos. Të gjitha papastërtitë dhe substancat që ndikojnë në ngjitjen, veshjet e papërshkueshme nga avujt dhe veshjet që janë të lidhura dobët me nënshtresën duhet të hiqen plotësisht, p.sh. me përdorimin e një kompresori nën presion. Në rast të ndotjes mikrobiologjike me kërpudha, alga ose myshk, pastroni sipërfaqen përpara aplikimit dhe më pas aplikoni agjentin për heqjen e mikroorganizmave CT 99. Muret e vjetra, të pa suvatuara, suva dhe bojëra të lidhura fort duhet të pastrohen, të lahen me ujë nën presion dhe të lihen të thaten plotësisht. Në nënshtresa që kanë një përthithje shumë të lartë të ujit, p.sh. muret e bëra nga blloqet e betonit të gazuar duhet të përgatiten para fillimit të punës të lyejeni me CT 17 dhe lëreni të thatet për të paktën 2 orë.



2. Aplikimi i shtresës përforcuese

Një nënshtresë e bërë nga pllakat të cilat më parë janë fiksuar me spiranca/ankera mekanike duhet të pastrohen paraprakisht nga mbetjet e fibrave minerale.

MËNYRA E PËRDORIMIT

Hidhni CT 80 në një sasi të matur uji të pastër dhe të ftohtë. Përziejini duke përdorur një mikser elektrik deri sa të shfaqet një përzierje homogjene pa gunga, pastaj prisni 5 minuta dhe përziejeni edhe një herë.

1. Ngjitja e tabelës së leshit mineral

Para se të aplikoni ngjitësin në tabela, është e nevojshme të aplikoni një shtresë të hollë të ngjitësit në vendet ku do të vendoset ngjitësi. Llaçi/ngjitësi i përgatitur në këtë mënyrë duhet të aplikohet me mistri, shpatull përgjatë skajeve të tabelës duke formuar një shirit 3-4 cm të gjerë dhe një dy pika në mes me diametër rreth 8 cm. Pas kësaj, menjëherë shtypni tabelën në sipërfaqe dhe kontrolloni rrafshimin me ndihmën e një rrase/nivelit të madh. Ngjitësi i aplikuar në mënyrë adekuate duhet të arrijë të paktën 40% kontakt me sipërfaqen pas shtypjes së tabelës. Në rastet e sipërfaqeve të sheshta e të lëmuara, ngjitësi duhet të aplikohet me ndihmën e një mistrie me dhëmbëza (diametri i dhëmbit 10-12 mm). Tabelat duhet të vendosen afër njëra-tjetrës ku çdo rresht vertikal pasues zhvendoset në një sistem "lidhesh me tulla". Pasi CT 80 të jetë tharë (pas afërsisht 3 ditësh), tabelat mund të lyhen me rërë duke përdorur mjetet e duhura dhe të sigurohen më tej duke përdorur spiranca mekanike me kunjë çeliku.

2. Aplikimi i shtresës përforcuese

Para se të aplikoni ngjitësin, është e nevojshme të kryhet i ashtuquajti "priming" tabela me aplikimin e CT 80 në një shtresë të hollë afërsisht 1 mm në të gjithë sipërfaqen e leshit. Pas tharjes së shtresës, që zgjat afërsisht 24 orë, mund të fillojmë të bëjmë shtresën përforcuese. Ngjitësi i përgatitur duhet të aplikohet në të gjithë sipërfaqen e tabelave duke përdorur një mistri të dhembëzuar me dhëmbë 10-12 mm. Rrjeta me fibër xhami CT 325 duhet të ngjyhet në ngjitësin e sapo aplikuar (me një mbivendosje 10 cm) dhe të lëmohet në mënyrë që rrjeta e qelqit të mos jetë më e dukshme. Trashësia e përgjithshme e shtresës së përforcimit duhet të jetë 5-6 mm. Aplikimi me makinë i ngjitësit është gjithashtu i mundur. Njollat e freskëta të ngjitësit mund të hiqen me ujë, dhe pjesa e ngurtësuar mund të hiqet vetëm mekanikisht.

INFORMATA TË RËNDËSISHME

Shtresa e përforcuar nuk duhet të aplikohet në sipërfaqe me dritë të fortë dielli, dhe shtresa e aplikuar duhet të mbrohet nga shiu. Rekomandohet përdorimi i rrjetave mbrojtëse për skela. Aplikimi duhet të kryhet në kushte të thata në një nënshtrësë dhe temperaturë ambiente prej +5°C deri +25°C. CT 80 përmban çimento. Në kontakt me ujën, ai reagon shumë alkalik, ndaj lëkura dhe sytë duhet të mbrohen. Në rast kontakti me sytë, ato duhet të lahen me ujë dhe të konsultoheni me një mjek të përgjithshëm. Përmbajtja e kromit gjashtëvalent të tretshëm Cr(VI) në produkt është më pak se 2 ppm, brenda afatit të kushteve të ruajtjes të përshkruara nga prodhuesi. Sigurohuni t'i kushtoni vëmendje datës së prodhimit dhe datës së skadencës së produktit. Pas datës së skadencës së produktit, mund të ekzistojë rreziku i reaksionit alergjik për shkak të rritjes së përqindjes së lëndëve të tretshme të kromit gjashtëvalent Cr(VI) në produkt. Shihni fletën e të dhënave të sigurisë së produktit për informacion të detajuar të sigurisë për këshilla dhe udhëzime për asgjësimin. Karakteristikat teknike janë dhënë në tekstin e Deklaratës së Performancës. Fletët e të dhënave të lëshuara më parë bëhen të pavlefshme në momentin e lëshimit të kësaj flete teknike. Rekomandohet të përdoret për panele leshi mineral që plotësojnë kërkesat e sistemeve të jashtme termoizoluese (ETICS) në lidhje me EN 13162.

DATA E SKADENCËS / MAGAZINIMI

Deri në 12 muaj nga data e prodhimit në rast të ruajtjes në paketim origjinal i padëmtuar në kushte të thata.

PAKETIMI

Thes prej 25 kg.

TË DHËNAT TEKNIKE

Përbërja:	Përzierje çimentoje me mbushës mineral dhe aditivë
Dendësia e masës së përgatitur:	1,42 ±10% kg/dm ³
Raporti i përzierjes:	5,0 – 5,5 l ujë në 25 kg
Temperatura e punës:	nga +5°C deri në +25°C
Koha e përpunimit:	përafërsisht 1,5 orë

Ngjitja në përputhje me ETAG 004:

- Për beton	≥ 0,25 MPa
- Për lesh mineral	≥ 0,08 MPa

Rezistenca ndaj zjarrit në përputhje me

EN 13501-1:

A2-s1, d0 u:

Ceresit Ceretherm Wool Classic, Ceresit Ceretherm Wool Premium

Konsumi mesatar, i cili varet nga vrazhdësia dhe përthithja e nënshtrësës:

Ngjitja e pllakave:	përafërsisht 5,0 kg/m ²
Shtresa e mbushjes:	përafërsisht 1,0 kg/m ²
Përforcimi:	përafërsisht 5,0 kg/m ²
Zbutja:	përafërsisht 1,0 kg/m ²

Ky produkt ka dokumentet e mëposhtme:

- Aprovimi Teknik Evropian (ETA) në sistemet:

Ceresit Ceretherm System	Universal EPS	Universal XPS	Universal MW	Impactum
ETA	13/0535	13/0807	14/0127	13/0086
Certificate	1488-CPR-0457/Z	1488-CPR-0456/Z	1488-CPR-0362/Z	1488-CPR-0407/Z
DoP	00433	00434	00435	00436

Përveç informacionit të dhënë në këtë fletë të dhënash është e rëndësishme të respektoni udhëzimet e duhura dhe rregullat e ndryshme nga organizatat dhe kompanitë, si dhe ato standarde vendase të vlefshme. Karakteristikat e listuara bazohen në njohuritë tona dhe përvojë profesionale. Përdorimet që nuk janë të shënuara në këtë fletë kërkojnë konfirmim tonë me shkrim. Të gjitha informacionet jepen në lidhje me temperaturat e ajrit dhe materialit prej +20°C dhe 60% lagështia relative e ajrit përveç nëse specifikohet ndryshe. Vini re se në rast të kushteve të ndryshme klimatike forcimi mund të shpejtohet ose ngadalësohet.

Informacioni i listuar, veçanërisht trajtimi i rekomandimeve për produktet tona dhe aplikimi i tyre bazohet në njohuri tonat dhe përvojë profesionale. Sepse materialet dhe kushtet mund të ndryshojnë për secilin aplikim të synuar dhe po prandaj nuk kemi asnjë ndikim mbi to, përzemërsisht ju rekomandojmë që në çdo rast të kryeni paraprakisht teste të përshtatshme në mënyrë që të kontrollojmë përshtatshmërinë e produkteve tona për qëllimet e aplikimit dhe e përdorimit. Asnjë përgjegjësi juridike nuk mund të pranohet në bazë të përmbajtjes së kësaj flete teknike ose këshille me gojë, përveç nëse ekziston dëshmi e qëllimit tonë ose neglizhencës së rëndë. Kjo fletë teknike zëvendëson të gjitha versionet e mëparshme.



Henkel CEE
www.ceresit.al

VERSIONI: CERESIT C_CT80_TDS_1_0523

Cilësi për profesionistët