

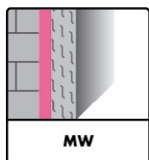
## CT 180

**Adeziv pentru vată minerală**  
**Adeziv pentru lipirea plăcilor din vată minerală**



### CARACTERISTICI

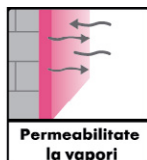
- ▶ aderență puternică la stratul suport și la plăcile de vată minerală
- ▶ permeabil la vapori
- ▶ rezistent la condiții climatice
- ▶ flexibil



MW



Aderență puternică



Permeabilitate la vapori

### DOMENII DE UTILIZARE

Ceresit CT 180 face parte din sistemul de termoizolație a fațadelor Ceresit Ceretherm Wool Classic. Este utilizat la fixarea plăcilor de vată minerală în cadrul acestui sistem. Pentru termoizolarea clădirilor nou construite, precum și a clădirilor ce urmează a fi renovate.

În cazul aplicării de plăci EPS utilizate pentru izolarea clădirilor, trebuie utilizat unul din adezivii Ceresit CT 81 sau Ceresit Thermo Universal.

### PREGĂTIREA SUPRAFEȚEI DE BAZĂ

Adezivul Ceresit CT 180 oferă aderență bună pe suprafețe suport uscate și curate, fără substanțe care împiedică aderența (grăsimea, bitumul, praful). Aderența la tencuielile și straturile de vopsea existente trebuie verificată înainte de începerea aplicării. Tencuielile umflate trebuie îndepărtate. Suprafețele care prezintă denivelări trebuie umplute cu tinci Ceresit CT 29 sau trebuie acoperite cu mortar pe bază de ciment. Substanțele care contaminează suprafața și alte substanțe antiaderente, vopsea cu permeabilitate la vapori și straturile cu aderență scăzută la suprafață trebuie îndepărtate complet, de exemplu spălate cu jet de apă. În caz de contaminare micologică cu mușchi și alge, suprafața trebuie curățată cu perii de sârmă și, apoi, saturată cu o soluție fungicidă Ceresit CT99 Antimucegai. Pereții vechi, netencuiți, tencuielile cu aderență bună și vopseaua permeabilă trebuie curățate de praf, apoi spălate cu jet de apă și lăsate până la uscarea completă. Suprafețele cu grad ridicat de absorbție a apei, de ex. pereți din BCA sau blocuri de silicați trebuie amorsate cu Ceresit CT 17 și trebuie lăsate la uscat cel puțin 4 ore.



CERESIT\_CT 180\_TDS\_01\_2023

### MOD DE APLICARE

Ceresit CT 180 trebuie turnat într-o cantitate măsurată de apă rece curată și amestecat cu un mixer electric până se obține o masă omogenă, fără aglomerări.

Pe plăcile de vată minerală trebuie aplicat anterior lipirii, un strat subțire de adeziv cu ajutorul unui fier de glet din inox. Acest lucru este necesar pentru a spori aderența dintre vată minerală și adeziv.

Mortarul preparat trebuie aplicat cu o mistrie în cordon perimetral și 3 puncte de material pe axul longitudinal al plăcii. Apoi, imediat, placa trebuie presată pe perete cu câteva întinderi ușoare prin intermediul unei gletiere cu zimți. Când este presat, mortarul aplicat corespunzător ar trebui să acopere minim 40% din suprafață. În cazul suprafețelor plane, nivelate, mortarul trebuie aplicat cu o gletieră cu zimți de 10 - 12 mm. Plăcile de vată minerală trebuie apoi aplicate pe perete și montate una lângă cealaltă prin "șesere" în stilul zidăriei de cărămidă. În zonele de colț se realizează îmbinări în strepi. Când Ceresit CT 180 se usucă (după aprox. 3 zile), trebuie fixate cu dibluri speciale pentru vată minerală având cui de oțel.

#### Notă:

Aplicarea trebuie efectuată în condiții uscate cu suprafața și temperatura ambientală de la +5 °C la +25 °C. Toate datele sunt raportate la temperatura de +20 °C.

## DATE TEHNICE

Baza:	combinați de ciment cu compusi minerali și modificatori
Densitate:	aprox. 1,6 kg/dm <sup>3</sup>
Raport de amestecare:	5,5 - 6,5 l de apă/25 kg
Temperatura de aplicare:	de la +5°C până la +25°C
Timp deschis:	aprox. 10 - 15 minute
Aderență: la beton după 28 de zile:	> 0,25 N/mm <sup>2</sup> în condiții standard
la vată minerală:	> 0,08 N/mm <sup>2</sup> (rupere coezivă prin vată minerală)
Consum:	aprox. 5,0 kg/m <sup>2</sup>

## TERMEN DE VALABILITATE

12 luni de la data fabricației inscripționată pe ambalaj, în condiții normale de temperatură și umiditate ale aerului (25 °C și 50% UR). A se păstra în ambalaj nedeteriorat.

## AMBALARE

Saci de hârtie de 25 kg.

## ALTE INFORMAȚII

Se recomandă izolarea clădirilor prin utilizarea de plăci de vată minerală prin intermediul metodei de aplicare ușor umedă. Această fișă tehnică stabilește utilizarea materialului și modalitatea de lucru, cu toate acestea, nu poate înlocui pregătirea profesională a persoanei care efectuează lucrarea. Producătorul garantează calitatea produsului, dar nu poate influența condițiile și modul de utilizare. Proprietățile enumerate se bazează pe experiența practică și verificările practice. Condițiile specifice obiectului, dar și utilizarea corectă nu se află în sfera noastră de influență. Din acest motiv, recomandăm efectuarea unor încercări proprii de utilizare a produsului. Răspunderea legală nu poate rezulta nici din indicațiile acestei fișe tehnice, nici din consilierea orală. În caz de nelămuriri trebuie să solicitați consiliere. Prin apariția acestei fișe tehnice toate celelalte fișe anterioare își pierd valabilitatea.