



BEMEZCLA®

Sistema Bemezcla EIFS

TACOS EIFS

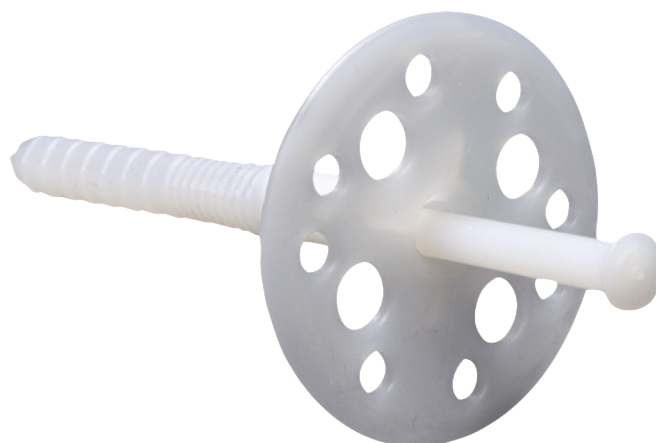
Taco con clavo de poliamida para la fijación mecánica de paneles aislantes del Sistema EIFS.

CARACTERÍSTICAS

- Para fijaciones de paneles de EPS del sistema EIFS.
- Anclaje mecánico de refuerzo para Sistema EIFS con revestimientos pesados (enchapes).
- Peso ligero y de gran resistencia.

INSTALACIÓN

- Perfore un agujero a través del material aislante y empuje o martille el taco para una instalación rápida y sencilla. El diseño sólido y el material resistente a impactos previenen dobladuras durante el golpe, mientras que la superficie texturizada del disco asegura una fuerte adhesión.
- Recomendado sólo para revestimientos pesados hasta 61Kg/m².



CARACTERÍSTICAS TÉCNICAS

Diámetro del anclaje	: 10 mm.
Diámetro de la arandela	: 50 mm.
Profundidad efectiva	: 50 mm.
Longitud	: 90 mm.
Unidad de Venta	: 1 Unidad

Importante

Los resultados y recomendaciones aquí descritos corresponden a ensayos de laboratorio y están basados en una correcta utilización de los productos. Los usuarios quedan en libertad de efectuar las pruebas y ensayos que estimen convenientes. El manejo, uso y aplicación del producto por parte de los usuarios está fuera de nuestro control y es, por lo tanto, de su exclusiva responsabilidad.



Aislantes Nacionales SpA.
Carmen Gloria Quintana 220
Quilicura, Santiago

Asistencia Técnica:
Fono: 56 2 2540 3000
Email: bekronbemezcla@henkel.com
www.bekron.cl

EN CASO DE EMERGENCIA LLAMAR A:

CITUC INTOXICACIÓN: +56 2 2 635 3800
CITUC QUÍMICA: +56 2 2 247 3600

Calidad para Profesionales